

Verbindung: Armsheim - Gumbsheim

Kommune 1: VG Alzey-Land

OG 1: Gumbsheim

Kommune 2: VG Wörrstadt

OG 2: Armsheim

Netzkat.: Radhauptverbindung

Baulast: Kommune

DTV: k.A.

Schutzgebiet: -

Konflikt Naturschutz: Mittleres Konfliktpotential

Maßnahmentyp: **Unbefestigten Weg ausbauen**

Straße: -

Länge: Ca. 1090 Meter

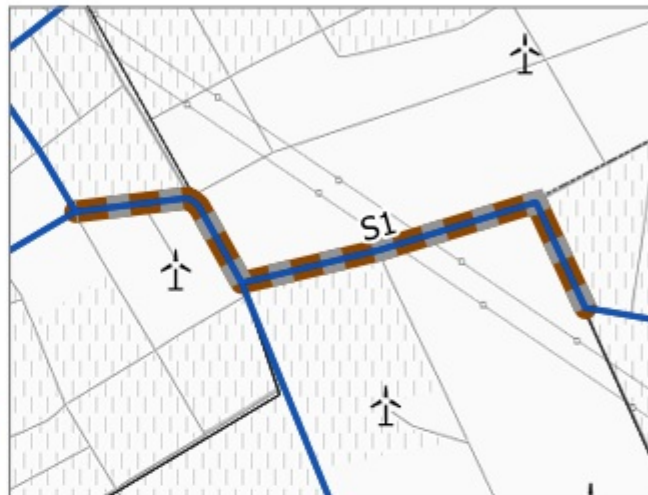
GRW: nein Tour. Radroute: nein

Bike and Ride: ja Schulverb. nein

Musterlösung: OAA_01

Beteiligung:  53  0

Lage:



Situation: Der bestehende Weg ist unbefestigt.

Maßnahme: Der unbefestigte Weg soll asphaltiert werden.

Fotos:



Priorität: **B** Kostenrahmen: 1.100.000 €

Kosten-Nutzen-Verhältnis: **Ungünstig**

Begründung: Unbefestigte Wege sind für den Radverkehr nicht geeignet. Bei / nach Niederschlag können sie nicht befahren werden. Im trockenen Zustand besteht erhöhte Sturzgefahr. Befahren mit Gepäck, bspw. Einkäufen, kann zu Schäden / Verlusten führen.

Sonstiges: -

Verbindung: Siefersheim - Wöllstein

Kommune 1: VG Wöllstein

OG 1: Siefersheim

Kommune 2: -

OG 2: Wöllstein

Netzkat.: Radhauptverbindung

Baulast: Land

DTV: 3021 Kfz / 24h

Schutzgebiet: -

Konflikt Naturschutz: Mittleres Konfliktpotential

Maßnahmentyp: **Bestehenden Weg verbreitern**

Straße: L 400

Länge: Ca. 620 Meter

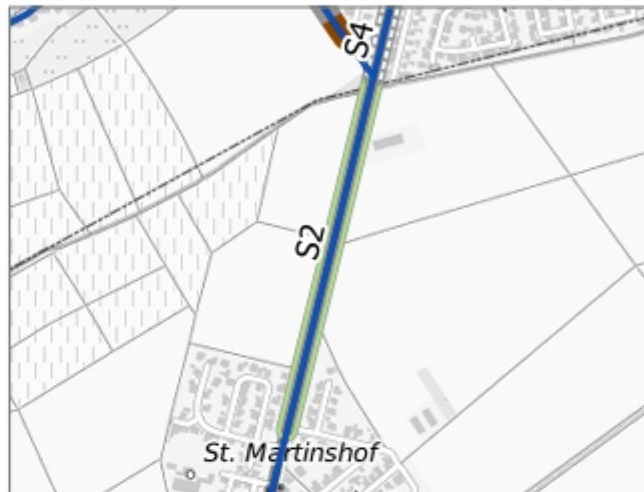
GRW: nein Tour. Radroute: nein

Bike and Ride: nein Schulverb. geringer Bedarf

Musterlösung: NRW_02

Beteiligung: UFR_17 6 0

Lage:



Situation: Der vorhandene Geh- und Radweg ist deutlich zu schmal. Er ist für beide Fahrtrichtungen benutzungspflichtig. Eingeschränkte Sichtverhältnisse und erhöhte Sturzgefahr durch hohen Bordstein am Übergang Fahrbahn Radweg am Orteingang Wöllstein.

Maßnahme: Verbreitern des betrachteten Weges zu einem Geh- und Radweg, der den ERA-Regelmaßen entspricht. Am Orteingang Wöllstein soll ein geregelter Übergang zwischen Radweg und Fahrbahn geschaffen werden. Der bestehende Bordstein stellt eine Sturzgefahr für den Radverkehr dar.

Fotos:



Priorität: C Kostenrahmen: 230.000 €

Kosten-Nutzen-Verhältnis: Gut

Begründung: Zu schmale Geh- und Radwege können zu Konflikten mit dem Fußverkehr führen. Dies wirkt sich negativ auf Attraktivität und Verkehrssicherheit für Radfahrende und zu Fuß Gehende aus. Im Begegnungsverkehr entstehen Probleme insbesondere bei Fahrrädern mit Anhängern oder Lastenfahrrädern.

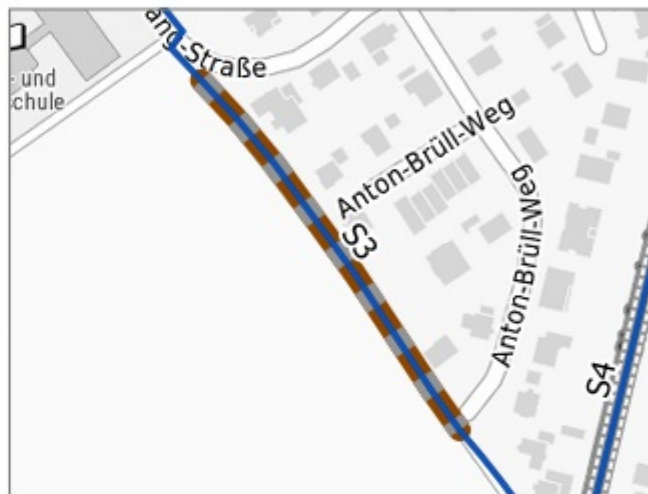
Sonstiges: -

Verbindung: **Wöllstein - Siefersheim**
 Kommune 1: **VG Wöllstein** OG 1: **Wöllstein**
 Kommune 2: **-** OG 2: **-**
 Netzkat.: **Radhauptverbindung**
 Baulast: **Kommune** DTV: **k.A.**
 Schutzgebiet: **LSG**
 Konflikt Naturschutz: **Geringes Konfliktpotential**

Maßnahmentyp: **Unbefestigten Weg ausbauen**

Straße: **-**
 Länge: **Ca. 190 Meter**
 GRW: **nein** Tour. Radroute: **nein**
 Bike and Ride: **nein** Schulverb. **geringer Bedarf**
 Musterlösung: **OAA_01**
 Beteiligung:  **9**  **0**

Lage:



Situation: **Der bestehende Weg ist unbefestigt.**

Maßnahme: **Der unbefestigte Weg soll asphaltiert werden.**

Fotos:



Priorität: **C** Kostenrahmen: **90.000 €**

Kosten-Nutzen-Verhältnis: **Sehr gut**

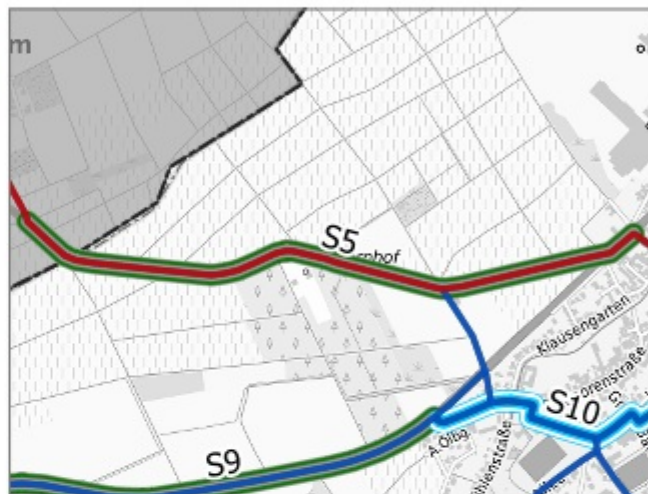
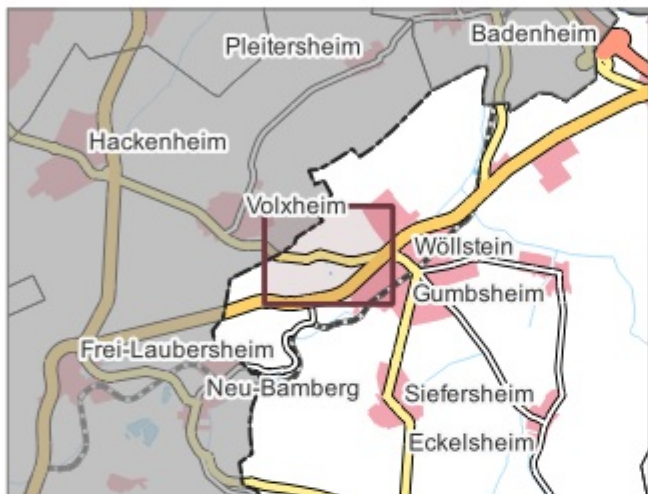
Begründung: **Unbefestigte Wege sind für den Radverkehr nicht geeignet. Bei / nach Niederschlag können sie nicht befahren werden. Im trockenen Zustand besteht erhöhte Sturzgefahr. Befahren mit Gepäck, bspw. Einkäufen, kann zu Schäden / Verlusten führen.**

Sonstiges: **-**

Verbindung: Wöllstein - Volxheim
 Kommune 1: VG Wöllstein OG 1: Wöllstein
 Kommune 2: Bad Kreuznach OG 2: Volxheim
 Netzkat.: Übergeordnete Radhauptverbindung
 Baulast: Bund / Land DTV: 6210 Kfz / 24h
 Schutzgebiet: -
 Konflikt Naturschutz: Mittleres Konfliktpotential

Maßnahmentyp: **Radweg neu bauen**
 Straße: L 412
 Länge: Ca. 1650 Meter
 GRW: nein Tour. Radroute: nein
 Bike and Ride: nein Schulverb. geringer Bedarf
 Musterlösung: NRW_02
 Beteiligung:  8  0

Lage:



Situation: Es existiert kein straßenbegleitender Geh- und Radweg. Der Radverkehr wird auf der Fahrbahn geführt. Die zulässige Höchstgeschwindigkeit liegt (abschnittsweise) bei 70 km/h. Es gibt keine geeignete Alternativverbindung.

Maßnahme: Neubau eines straßenbegleitenden Geh- und Radweges. Einrichtung gesicherter baulicher Übergänge Fahrbahn-Radweg am Beginn und Ende des Radweges.

Fotos:



Priorität: A Kostenrahmen: 1.470.000 €

Kosten-Nutzen-Verhältnis: Mittel

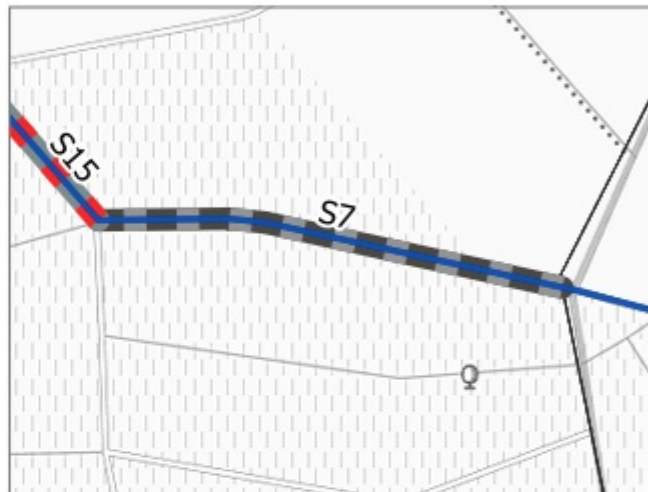
Begründung: Die Führung auf der Fahrbahn ist aufgrund der geringen Fahrbahnbreite, der hohen Kfz-Geschwindigkeiten, der Topografie und der hohen Kfz-Verkehrsbelastung sowie des Schwerlastverkehrs (ca. 621 SV/Tag) nicht für den Radverkehr geeignet.

Sonstiges: -

Verbindung: Flonheim - Wöllstein
 Kommune 1: VG Alzey-Land OG 1: Eckelsheim
 Kommune 2: VG Wöllstein OG 2: -
 Netzkat.: Radhauptverbindung
 Baulast: Kommune DTV: k.A.
 Schutzgebiet: -
 Konflikt Naturschutz: Mittleres Konfliktpotential

Maßnahmentyp: **Oberfläche asphaltieren**
 Straße: -
 Länge: Ca. 400 Meter
 GRW: nein Tour. Radroute: nein
 Bike and Ride: nein Schulverb. geringer Bedarf
 Musterlösung: OAA_01
 Beteiligung:  18  0

Lage:



Situation: Der betrachtete Abschnitt verfügt über eine schadhafte wassergebundene Decke mit teilweise grobem Schotter.

Maßnahme: Ausbau des betrachteten Abschnitts mit einer asphaltierten oder asphaltähnlichen Deckschicht.

Fotos:



Priorität: **B** Kostenrahmen: 400.000 €

Kosten-Nutzen-Verhältnis: Gut

Begründung: Wassergebundene Oberflächen verschlechtern die Fahreigenschaften (u.a. höherer Kraftaufwand). Durch schlechte Griffbarkeit steigt die Unfallgefahr. Dies gilt insbesondere bei oder nach Niederschlägen. Räumen im Winter ist nicht möglich. Erhöhter Verschleiß am Fahrrad / Verschmutzung der Kleidung.

Sonstiges: -

Verbindung: Siefersheim - Neu-Bamberg

Kommune 1: VG Wöllstein

OG 1: Siefersheim

Kommune 2: -

OG 2: Wöllstein

Netzkat.: Radhauptverbindung

Baulast: Kommune

DTV: k.A.

Schutzgebiet: NSG,LSG,FFH, Biotop

Konflikt Naturschutz: Hohes Konfliktpotential

Maßnahmentyp: **Oberfläche asphaltieren**

Straße: Mühlweg

Länge: Ca. 910 Meter

GRW: nein Tour. Radroute: nein

Bike and Ride: nein Schulverb. geringer Bedarf

Musterlösung: OAA_01

Beteiligung:  14  0

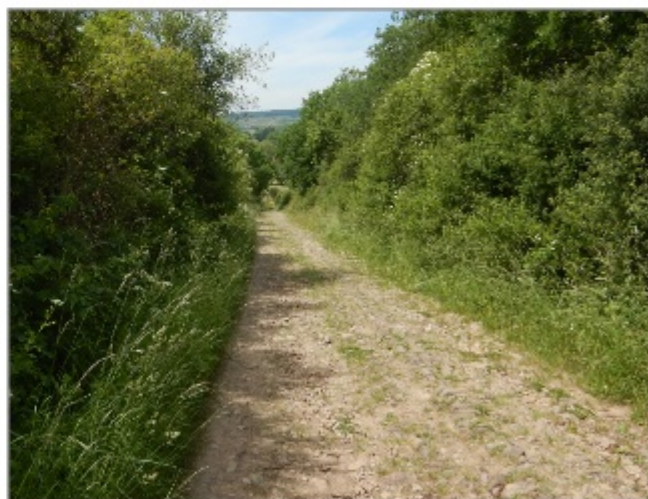
Lage:



Situation: Der betrachtete Abschnitt verfügt über eine schadhafte wassergebundene Decke mit teilweise grobem Schotter.

Maßnahme: Ausbau des betrachteten Abschnitts mit einer asphaltierten oder asphaltähnlichen Deckschicht.

Fotos:



Priorität: **B** Kostenrahmen: 560.000 €

Kosten-Nutzen-Verhältnis: Mittel

Begründung: Wassergebundene Oberflächen verschlechtern die Fahreigenschaften (u.a. höherer Kraftaufwand). Durch schlechte Griffbarkeit steigt die Unfallgefahr. Dies gilt insbesondere bei oder nach Niederschlägen. Räumen im Winter ist nicht möglich. Erhöhter Verschleiß am Fahrrad / Verschmutzung der Kleidung.

Sonstiges: -

Verbindung: Wöllstein - Frei-Laubersheim

Kommune 1: VG Wöllstein

OG 1: Wöllstein

Kommune 2: VG Bad Kreuznach

OG 2: Frei-Laubersheim

Netzkat.: Radhauptverbindung

Baulast: Bund

DTV: 5135 Kfz / 24h

Schutzgebiet: Biotop

Konflikt Naturschutz: Mittleres Konfliktpotential

Maßnahmentyp: **Radweg neu bauen**

Straße: B 420

Länge: Ca. 2150 Meter

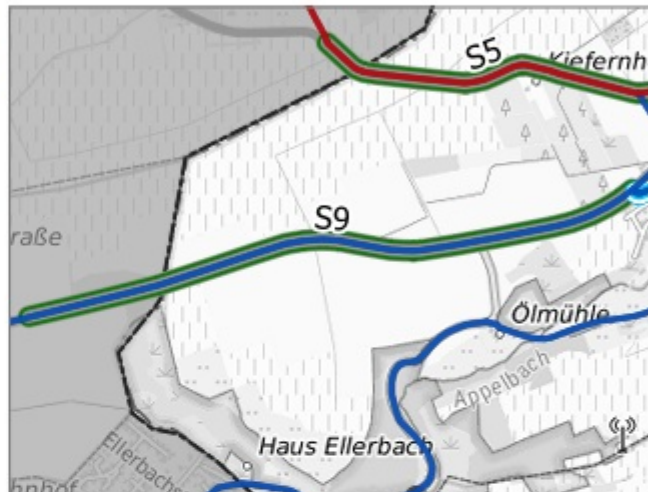
GRW: nein Tour. Radroute: nein

Bike and Ride: nein Schulverb. geringer Bedarf

Musterlösung: NRW_02

Beteiligung:  11  1

Lage:



Situation: Es existiert kein straßenbegleitender Geh- und Radweg. Der Radverkehr wird auf der Fahrbahn geführt. Die zulässige Höchstgeschwindigkeit liegt (abschnittsweise) bei 100 km/h. Es gibt keine geeignete Alternativverbindung.

Maßnahme: Neubau eines straßenbegleitenden Geh- und Radweges. Einrichtung gesicherter baulicher Übergänge Fahrbahn-Radweg am Beginn und Ende des Radweges.

Fotos:



Priorität: B Kostenrahmen: 1.550.000 €

Kosten-Nutzen-Verhältnis: Ungünstig

Begründung: Die Führung auf der Fahrbahn ist aufgrund der hohen Kfz-Geschwindigkeiten, der hohen Kfz-Verkehrsbelastung und des Schwerlastverkehrs (ca. 410 SV / Tag) nicht für den Radverkehr geeignet.

Sonstiges: -

Verbindung: Stein-Bockenheim - Wendelsheim
 Kommune 1: VG Wöllstein OG 1: Wendelsheim
 Kommune 2: - OG 2: -
 Netzkat.: Radhauptverbindung
 Baulast: Kommune DTV: k.A.
 Schutzgebiet: LSG
 Konflikt Naturschutz: Mittleres Konfliktpotential

Maßnahmentyp: **Oberfläche asphaltieren**
 Straße: -
 Länge: Ca. 250 Meter
 GRW: nein Tour. Radroute: ja
 Bike and Ride: nein Schulverb. nein
 Musterlösung: OAA_01
 Beteiligung:  16  0

Lage:



Situation: Der betrachtete Abschnitt verfügt über eine schadhafte wassergebundene Decke mit teilweise grobem Schotter.

Maßnahme: Ausbau des betrachteten Abschnitts mit einer asphaltierten oder asphaltähnlichen Deckschicht.

Fotos:



Priorität: D Kostenrahmen: 150.000 €

Kosten-Nutzen-Verhältnis: Sehr gut

Begründung: Wassergebundene Oberflächen verschlechtern die Fahreigenschaften (u.a. höherer Kraftaufwand). Durch schlechte Griffbarkeit steigt die Unfallgefahr. Dies gilt insbesondere bei oder nach Niederschlägen. Räumen im Winter ist nicht möglich. Erhöhter Verschleiß am Fahrrad / Verschmutzung der Kleidung.

Sonstiges: -

Verbindung: Wendelsheim - Erbes-Büdesheim

Kommune 1: VG Wöllstein

OG 1: Wendelsheim

Kommune 2: VG Alzey-Land

OG 2: Erbes-Büdesheim

Netzkat.: Übergeordnete Radhauptverbindung

Baulast: Kommune

DTV: k.A.

Schutzgebiet: LSG, Biotop

Konflikt Naturschutz: Kein Konfliktpotential

Maßnahmentyp: **Schadhafte Oberfläche sanieren**

Straße: Im Riedertal

Länge: Ca. 1420 Meter

GRW: nein Tour. Radroute: nein

Bike and Ride: nein Schulverb. nein

Musterlösung: OAA_01

Beteiligung:  28  2

Lage:



Situation: Der betrachtete Abschnitt verfügt über eine schadhafte Oberfläche.

Maßnahme: Sanieren der schadhafte asphaltierten Oberfläche auf dem betrachteten Abschnitt.

Fotos:



Priorität: **A** Kostenrahmen: 550.000 €

Kosten-Nutzen-Verhältnis: **Sehr gut**

Begründung: Schadhafte Oberflächen erhöhen die Sturzgefahr und mindern den Fahrkomfort. Befahren mit Gepäck, bspw. Einkäufen, kann zu Schäden / Verlusten führen.

Sonstiges: -

Verbindung: **Gau-Bickelheim - Gau-Weinheim**

Kommune 1: **VG Wöllstein**

OG 1: **Gau-Bickelheim**

Kommune 2: **-**

OG 2: **-**

Netzkat.: **Radhauptverbindung**

Baulast: **Kommune**

DTV: **k.A.**

Schutzgebiet: **-**

Konflikt Naturschutz: **Kein Konfliktpotential**

Maßnahmentyp: **Schadhafte Oberfläche sanieren**

Straße: **-**

Länge: **Ca. 810 Meter**

GRW: **nein** Tour. Radroute: **nein**

Bike and Ride: **ja** Schulverb. **nein**

Musterlösung: **-**

Beteiligung:  **30**  **0**

Lage:



Situation: **Der betrachtete Abschnitt verfügt über eine schadhafte Oberfläche.**

Maßnahme: **Sanieren der schadhaften asphaltierten Oberfläche auf dem betrachteten Abschnitt.**

Fotos:



Priorität: **B** Kostenrahmen: **310.000 €**

Kosten-Nutzen-Verhältnis: **Gut**

Begründung: **Schadhafte Oberflächen erhöhen die Sturzgefahr und mindern den Fahrkomfort. Befahren mit Gepäck, bspw. Einkäufen, kann zu Schäden / Verlusten führen.**

Sonstiges: **-**

Verbindung: Eckelsheim - Flonheim

Kommune 1: VG Wöllstein

OG 1: Eckelsheim

Kommune 2: -

OG 2: -

Netzkat.: Radhauptverbindung

Baulast: Kommune

DTV: k.A.

Schutzgebiet: -

Konflikt Naturschutz: Kein Konfliktpotential

Maßnahmentyp: **Schadhafte Oberfläche sanieren**

Straße: -

Länge: Ca. 940 Meter

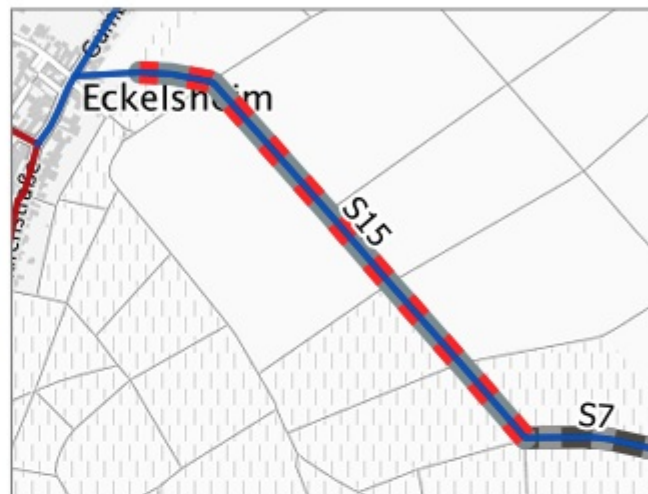
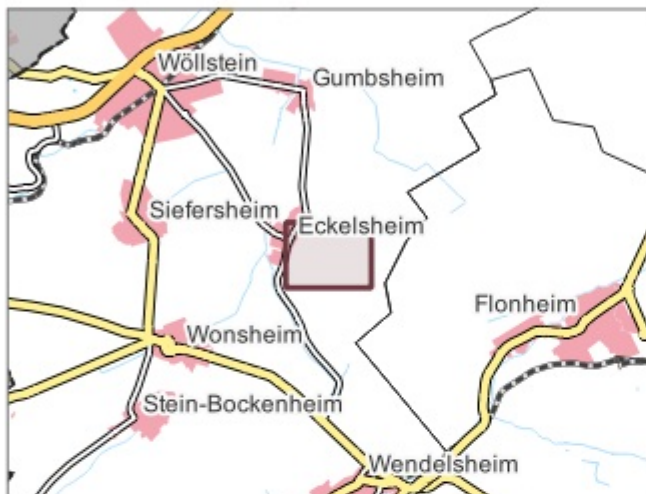
GRW: nein Tour. Radroute: nein

Bike and Ride: nein Schulverb. geringer Bedarf

Musterlösung: OAA_01

Beteiligung:  21  0

Lage:



Situation: Der betrachtete Abschnitt verfügt über eine schadhafte Oberfläche.

Maßnahme: Sanieren der schadhaften Oberfläche auf dem betrachteten Abschnitt.

Fotos:



Priorität: **B** Kostenrahmen: 360.000 €

Kosten-Nutzen-Verhältnis: Gut

Begründung: Schadhafte Oberflächen erhöhen die Sturzgefahr und mindern den Fahrkomfort. Befahren mit Gepäck, bspw. Einkäufen, kann zu Schäden / Verlusten führen.

Sonstiges: -

Verbindung: **Nack - Wendelsheim**

Kommune 1: **VG Wöllstein**

OG 1: **Erbes-Büdesheim**

Kommune 2: **VG Alzey-Land**

OG 2: **Nack**

Netzkat.: **Radhauptverbindung**

Baulast: **Kommune**

DTV: **k.A.**

Schutzgebiet: **LSG**

Konflikt Naturschutz: **Mittleres Konfliktpotential**

Maßnahmentyp: **Unbefestigten Weg ausbauen**

Straße: **Riederweg**

Länge: **Ca. 440 Meter**

GRW: **nein** Tour. Radroute: **nein**

Bike and Ride: **nein** Schulverb. **nein**

Musterlösung: **OAA_01**

Beteiligung:  **16**  **0**

Lage:



Situation: **Der bestehende Weg ist unbefestigt.**

Maßnahme: **Der unbefestigte Weg soll asphaltiert werden.**

Fotos:



Priorität: **C** Kostenrahmen: **230.000 €**

Kosten-Nutzen-Verhältnis: **Gut**

Begründung: **Unbefestigte Wege sind für den Radverkehr nicht geeignet. Bei / nach Niederschlag können sie nicht befahren werden. Im trockenen Zustand besteht erhöhte Sturzgefahr. Befahren mit Gepäck, bspw. Einkäufen, kann zu Schäden / Verlusten führen.**

Sonstiges: **-**

Verbindung: Erbes-Büdesheim - Offenheim

Maßnahmentyp: **Radweg neu bauen**

Kommune 1: VG Alzey-Land OG 1: Erbes-Büdesheim

Straße: K 9

Kommune 2: - OG 2: Offenheim

Länge: Ca. 2610 Meter

Netzkat.: Radhauptverbindung

GRW: nein Tour. Radroute: nein

Baulast: Landkreis DTV: 3121 Kfz / 24h

Bike and Ride: nein Schulverb. nein

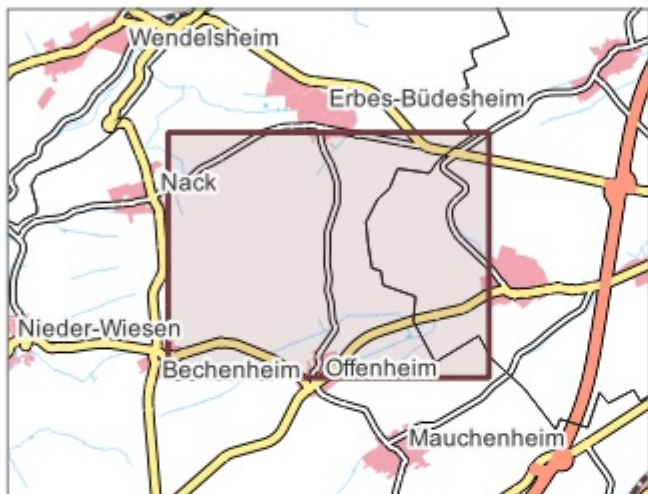
Schutzgebiet: -

Musterlösung: NRW_02

Konflikt Naturschutz: Mittleres Konfliktpotential

Beteiligung:  17  0

Lage:



Situation: Es existiert kein straßenbegleitender Geh- und Radweg. Der Radverkehr wird auf der Fahrbahn geführt. Die zulässige Höchstgeschwindigkeit liegt bei 100 km/h. Es gibt keine geeignete Alternativverbindung.

Maßnahme: Neubau eines straßenbegleitenden Geh- und Radweges. Einrichtung gesicherter baulicher Übergänge Fahrbahn-Radweg am Beginn und Ende des Radweges.

Fotos:



Priorität: C Kostenrahmen: 1.800.000 €

Kosten-Nutzen-Verhältnis: Ungünstig

Begründung: Die Führung auf der Fahrbahn ist aufgrund der geringen Fahrbahnbreite, der hohen Kfz-Geschwindigkeiten, der Topografie und der hohen Kfz-Verkehrsbelastung (3121 Kfz / 24h) nicht für den Radverkehr geeignet.

Sonstiges: Im Rahmen der Kommunenabstimmung wurde eine Alternativverbindung westlich der K 9 über existieren Wirtschaftswege (mit Ausnahme eines noch herzustellenden Abschnittes von ca. 200m) aufgenommen. Eine Verbindung über diesen Streckenabschnitt soll im weiteren Verlauf der Planungen berücksichtigt werden.

Verbindung: Wallertheim - Gumbsheim

Kommune 1: VG Wörrstadt

OG 1: Wallertheim

Kommune 2: -

OG 2: -

Netzkat.: Radhauptverbindung

Baulast: Kommune

DTV: k.A.

Schutzgebiet: -

Konflikt Naturschutz: Kein Konfliktpotential

Maßnahmentyp: **Schadhafte Oberfläche sanieren**

Straße: Borntaler Weg

Länge: Ca. 710 Meter

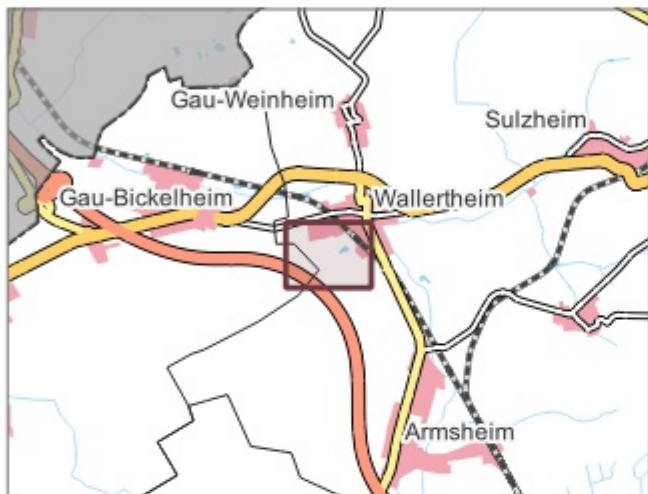
GRW: ja Tour. Radroute: ja

Bike and Ride: ja Schulverb. nein

Musterlösung: OAA_01

Beteiligung:  15  0

Lage:



Situation: Der betrachtete Abschnitt verfügt über eine schadhafte Oberfläche.

Maßnahme: Sanieren der schadhaften Oberfläche auf dem betrachteten Abschnitt.

Fotos:



Priorität: C Kostenrahmen: 220.000 €

Kosten-Nutzen-Verhältnis: Gut

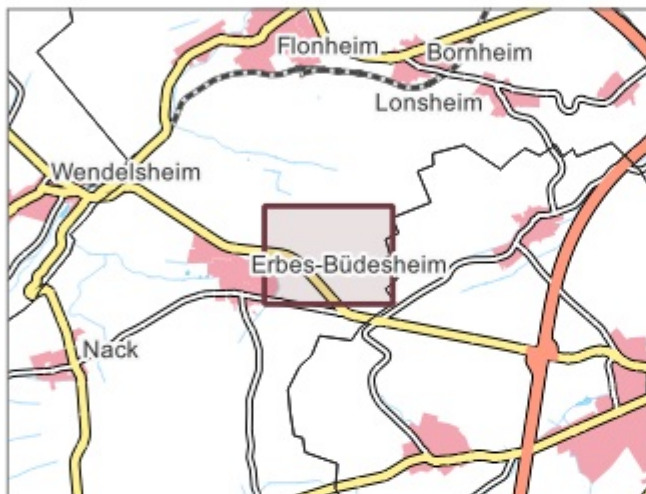
Begründung: Schadhafte Oberflächen erhöhen die Sturzgefahr und mindern den Fahrkomfort. Befahren mit Gepäck, bspw. Einkäufen, kann zu Schäden / Verlusten führen.

Sonstiges: -

Verbindung: Erbes-Büdesheim - Alzey Heimersheim
 Kommune 1: VG Alzey-Land OG 1: Erbes-Büdesheim
 Kommune 2: - OG 2: -
 Netzkat.: Radhauptverbindung
 Baulast: Kommune DTV: k.A.
 Schutzgebiet: -
 Konflikt Naturschutz: Kein Konfliktpotential

Maßnahmentyp: **Schadhafte Oberfläche sanieren**
 Straße: -
 Länge: Ca. 1420 Meter
 GRW: nein Tour. Radroute: nein
 Bike and Ride: nein Schulverb. nein
 Musterlösung: NRW_02
 Beteiligung: 20 0

Lage:



Situation: Der betrachtete Abschnitt verfügt über eine schadhafte Oberfläche.

Maßnahme: Sanieren der schadhafte Oberfläche auf dem betrachteten Abschnitt.

Fotos:



Priorität: **D** Kostenrahmen: 640.000 €

Kosten-Nutzen-Verhältnis: **Ungünstig**

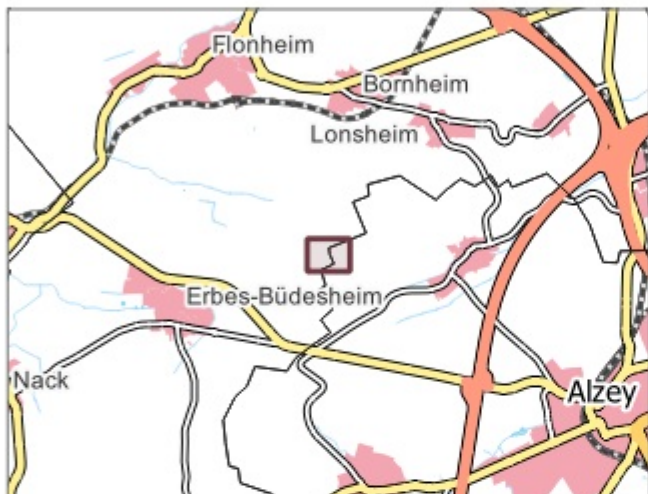
Begründung: Schadhafte Oberflächen erhöhen die Sturzgefahr und mindern den Fahrkomfort. Befahren mit Gepäck, bspw. Einkäufen, kann zu Schäden / Verlusten führen.

Sonstiges: -

Verbindung: **Erbes-Büdesheim - Alzey Heimersheim**
 Kommune 1: **VG Alzey-Land** OG 1: **Erbes-Büdesheim**
 Kommune 2: **-** OG 2: **-**
 Netzkat.: **Radhauptverbindung**
 Baulast: **Kommune** DTV: **k.A.**
 Schutzgebiet: **-**
 Konflikt Naturschutz: **Mittleres Konfliktpotential**

Maßnahmentyp: **Oberfläche asphaltieren**
 Straße: **-**
 Länge: **Ca. 550 Meter**
 GRW: **nein** Tour. Radroute: **nein**
 Bike and Ride: **nein** Schulverb.: **nein**
 Musterlösung: **OAA_01**
 Beteiligung: **NRW_02**  **18**  **0**

Lage:



Situation: **Der betrachtete Abschnitt verfügt über eine schadhafte wassergebundene Decke mit teilweise losem Untergrund.**

Maßnahme: **Ausbau des betrachteten Abschnitts mit einer asphaltierten oder asphaltähnlichen Deckschicht**

Fotos:



Priorität: **D** Kostenrahmen: **330.000 €**

Kosten-Nutzen-Verhältnis: **Mittel**

Begründung: **Wassergebundene Oberflächen verschlechtern die Fahreigenschaften (u.a. höherer Kraftaufwand). Durch schlechte Griffbarkeit steigt die Unfallgefahr. Dies gilt insbesondere bei oder nach Niederschlägen. Räumen im Winter ist nicht möglich. Erhöhter Verschleiß am Fahrrad / Verschmutzung der Kleidung.**

Sonstiges: **-**

Verbindung: Erbes-Büdesheim - Alzey Heimersheim

Kommune 1: Stadt Alzey OG 1: -

Kommune 2: - OG 2: -

Netzkat.: Radhauptverbindung

Baulast: Kommune DTV: k.A.

Schutzgebiet: -

Konflikt Naturschutz: Kein Konfliktpotential

Maßnahmentyp: **Schadhafte Oberfläche sanieren**

Straße: Am Steinigen Kopf

Länge: Ca. 950 Meter

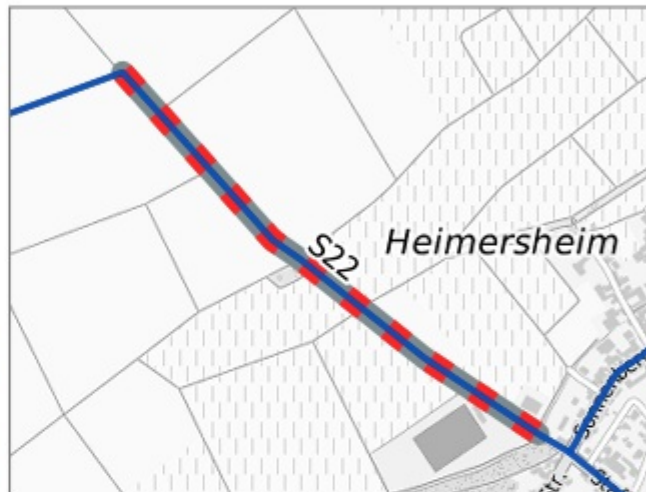
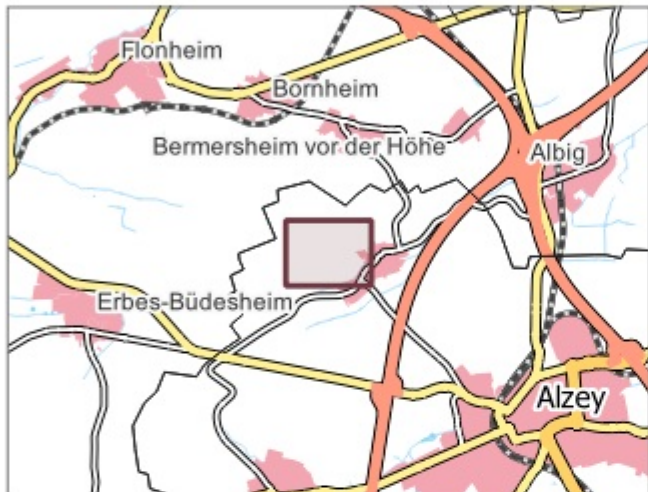
GRW: ja Tour. Radroute: ja

Bike and Ride: nein Schulverb. nein

Musterlösung: NRW_02

Beteiligung:  15  0

Lage:



Situation: Der betrachtete Abschnitt verfügt über eine teilweise schadhafte und gepflasterte Oberfläche.

Maßnahme: Sanieren der schadhaften, teilweise asphaltierten Oberfläche auf dem betrachteten Abschnitt.

Fotos:



Priorität: D Kostenrahmen: 410.000 €

Kosten-Nutzen-Verhältnis: Mittel

Begründung: Schadhafte Oberflächen erhöhen die Sturzgefahr und mindern den Fahrkomfort. Befahren mit Gepäck, bspw. Einkäufen, kann zu Schäden / Verlusten führen.

Sonstiges: -

Verbindung: Erbes-Büdesheim - Flonheim

Kommune 1: VG Alzey-Land

OG 1: Erbes-Büdesheim

Kommune 2: -

OG 2: -

Netzkat.: Radhauptverbindung

Baulast: Kommune

DTV: k.A.

Schutzgebiet: NSG

Konflikt Naturschutz: Kein Konfliktpotential

Maßnahmentyp: **Schadhafte Oberfläche sanieren**

Straße: Aulheimer Mühle

Länge: Ca. 2510 Meter

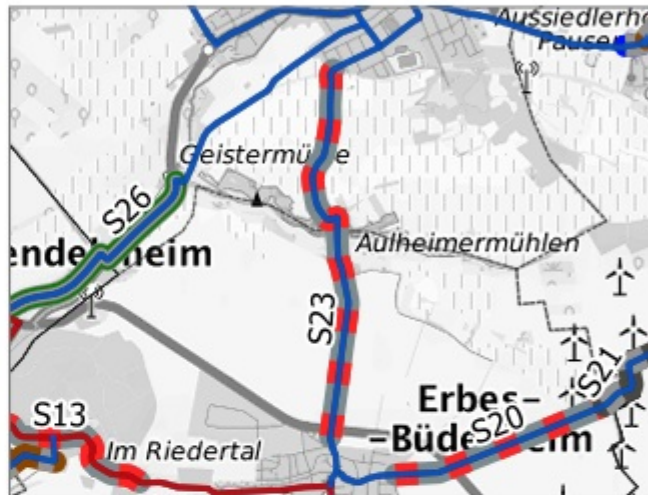
GRW: nein Tour. Radroute: nein

Bike and Ride: nein Schulverb. geringer Bedarf

Musterlösung: -

Beteiligung:  25  2

Lage:



Situation: Der betrachtete Abschnitt verfügt über eine schadhafte Oberfläche.

Maßnahme: Sanieren der schadhaften Oberfläche auf dem betrachteten Abschnitt.

Fotos:



Priorität: C Kostenrahmen: 550.000 €

Kosten-Nutzen-Verhältnis: Mittel

Begründung: Schadhafte Oberflächen erhöhen die Sturzgefahr und mindern den Fahrkomfort. Befahren mit Gepäck, bspw. Einkäufen, kann zu Schäden / Verlusten führen.

Sonstiges: -

Verbindung: **Bornheim - Armsheim**

Kommune 1: **VG Alzey-Land**

OG 1: **Bornheim**

Kommune 2: **-**

OG 2: **Flonheim**

Netzkat.: **Radhauptverbindung**

Baulast: **Kommune**

DTV: **k.A.**

Schutzgebiet: **-**

Konflikt Naturschutz: **-**

Maßnahmentyp: **Unbefestigten Weg ausbauen**

Straße: **-**

Länge: **Ca. 1340 Meter**

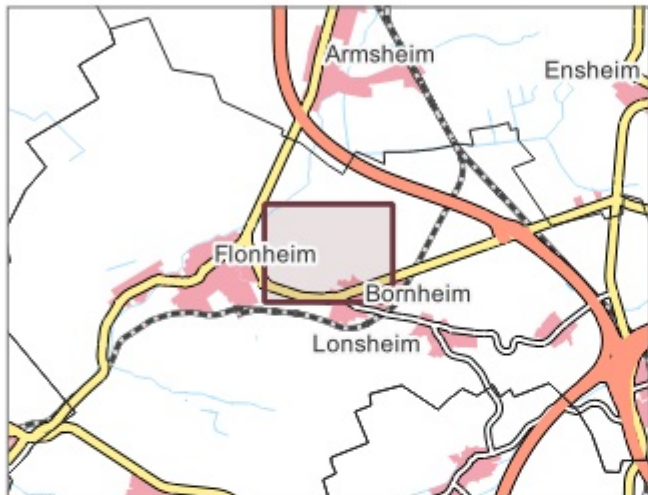
GRW: **nein** Tour. Radroute: **nein**

Bike and Ride: **ja** Schulverb. **nein**

Musterlösung: **OAA_01**

Beteiligung:  **0**  **0**

Lage:



Situation: **Der bestehende Weg ist unbefestigt.**

Maßnahme: **Der unbefestigte Weg soll asphaltiert werden.**

Fotos:



Priorität: **C** Kostenrahmen: **1.340.000 €**

Kosten-Nutzen-Verhältnis: **Ungünstig**

Begründung: **Unbefestigte Wege sind für den Radverkehr nicht geeignet. Bei / nach Niederschlag können sie nicht befahren werden. Im trockenen Zustand besteht erhöhte Sturzgefahr. Befahren mit Gepäck, bspw. Einkäufen, kann zu Schäden / Verlusten führen.**

Sonstiges: **Es handelt sich um eine alternative Verbindung zur Maßnahme S136.**

Verbindung: Flonheim - Armsheim

Kommune 1: VG Alzey-Land

OG 1: Flonheim

Kommune 2: VG Wörrstadt

OG 2: Armsheim

Netzkat.: Radhauptverbindung

Baulast: Kommune

DTV: k.A.

Schutzgebiet: -

Konflikt Naturschutz: Mittleres Konfliktpotential

Maßnahmentyp: **Oberfläche asphaltieren**

Straße: -

Länge: Ca. 970 Meter

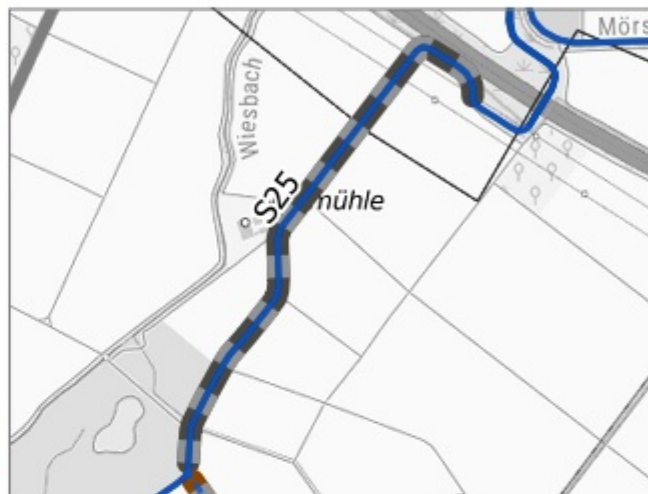
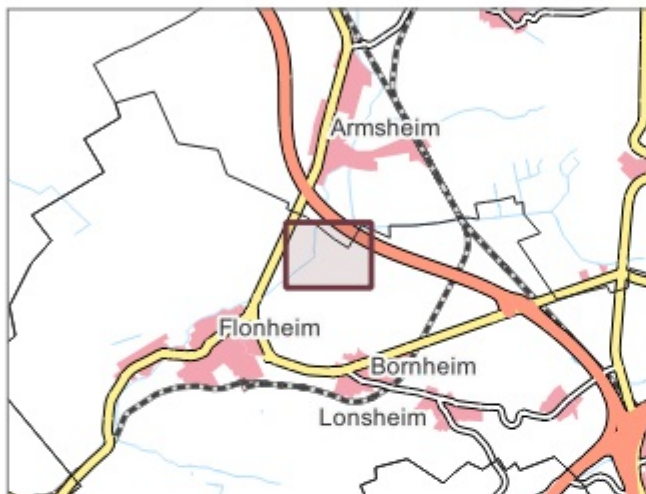
GRW: ja Tour. Radroute: nein

Bike and Ride: ja Schulverb. geringer Bedarf

Musterlösung: OAA_01

Beteiligung:  27  0

Lage:



Situation: Der betrachtete Abschnitt verfügt über eine schadhafte Oberfläche und ist teilweise unbefestigt.

Maßnahme: Sanieren der schadhafte Oberfläche und Asphaltieren des unbefestigten Wegeabschnittes auf dem betrachteten Abschnitt.

Fotos:



Priorität: A Kostenrahmen: 470.000 €

Kosten-Nutzen-Verhältnis: Gut

Begründung: Unbefestigte (und schadhafte) Wege sind für den Radverkehr nicht geeignet. Bei / nach Niederschlag können sie nicht befahren werden. Im trockenen Zustand besteht erhöhte Sturzgefahr. Befahren mit Gepäck, bspw. Einkäufen, kann zu Schäden / Verlusten führen.

Sonstiges: Laufende Planungen bezüglich des Ausbaus des dargestellten Abschnittes durch die Verbandsgemeinde Alzey-Land.

Verbindung: Flonheim - Wendelsheim

Kommune 1: VG Alzey-Land

OG 1: Wendelsheim

Kommune 2: VG Wöllstein

OG 2: Flonheim

Netzkat.: Radhauptverbindung

Baulast: Land

DTV: 1949 Kfz / 24h

Schutzgebiet: -

Konflikt Naturschutz: Hohes Konfliktpotential

Maßnahmentyp: **Radweg neu bauen**

Straße: L 401

Länge: Ca. 1510 Meter

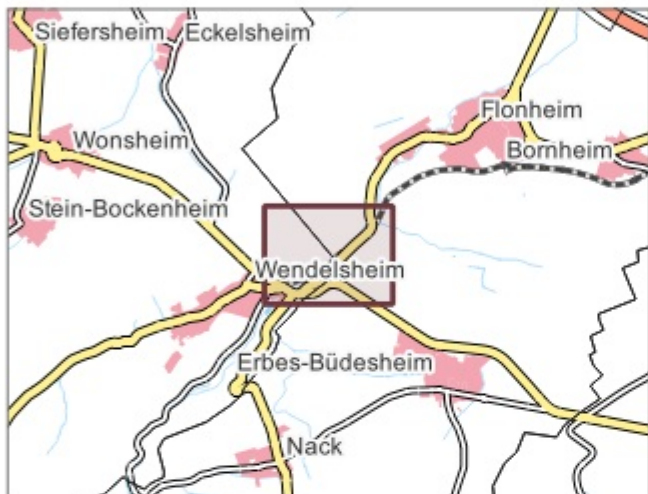
GRW: ja Tour. Radroute: ja

Bike and Ride: ja Schulverb. geringer Bedarf

Musterlösung: NRW_02

Beteiligung:  39  1

Lage:



Situation: Es existiert kein straßenbegleitender Geh- und Radweg. Der Radverkehr wird auf der Fahrbahn geführt. Die zulässige Höchstgeschwindigkeit liegt (abschnittsweise) bei 70 km/h. Es gibt keine geeignete Alternativverbindung. Laufende Planungen zum Neubau eines straßenbegleitenden Radweges.

Maßnahme: Neubau eines straßenbegleitenden Geh- und Radweges. Einrichtung gesicherter baulicher Übergänge Fahrbahn-Radweg am Beginn und Ende des Radweges.

Fotos:



Priorität: A Kostenrahmen: - €

Kosten-Nutzen-Verhältnis: Sehr gut

Begründung: Die Führung auf der Fahrbahn ist aufgrund der geringen Fahrbahnbreite, der hohen Kfz-Geschwindigkeiten und der erhöhten Kfz-Verkehrsbelastung nicht für den Radverkehr geeignet.

Sonstiges: Laufende Baurechtsschaffung.

Verbindung: Lonsheim - Bermersheim v.d.Höhe
 Kommune 1: VG Alzey-Land OG 1: Bermersheim v. d.
 Kommune 2: - OG 2: Höhe Lonsheim
 Netzkat.: Radhauptverbindung
 Baulast: Kommune DTV: 1261 Kfz / 24h
 Schutzgebiet: -
 Konflikt Naturschutz: Kein Konfliktpotential

Maßnahmentyp: **Schadhafte Oberfläche sanieren**
 Straße: -
 Länge: Ca. 1360 Meter
 GRW: nein Tour. Radroute: ja
 Bike and Ride: ja Schulverb. nein
 Musterlösung: NRW_02
 Beteiligung:  10  1

Lage:



Situation: Der betrachtete Abschnitt verfügt über eine schadhafte Oberfläche.

Maßnahme: Sanieren der schadhaften Oberfläche auf dem betrachteten Abschnitt.

Fotos:



Priorität: **D** Kostenrahmen: 680.000 €

Kosten-Nutzen-Verhältnis: **Gut**

Begründung: Schadhafte Oberflächen erhöhen die Sturzgefahr und mindern den Fahrkomfort. Befahren mit Gepäck, bspw. Einkäufen, kann zu Schäden / Verlusten führen.

Sonstiges: -

Verbindung: **Ensheim - Albig**

Kommune 1: **VG Alzey-Land**

OG 1: **Albig**

Kommune 2: **VG Wörrstadt**

OG 2: **Ensheim**

Netzkat.: **Übergeordnete Radhauptverbindung**

Baulast: **Bund**

DTV: **5180 Kfz / 24h**

Schutzgebiet: **-**

Konflikt Naturschutz: **Mittleres Konfliktpotential**

Maßnahmentyp: **Radweg neu bauen**

Straße: **B 271**

Länge: **Ca. 1650 Meter**

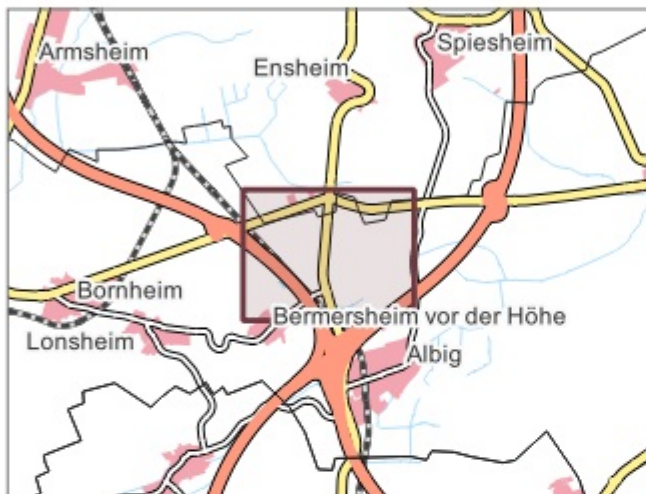
GRW: **nein** Tour. Radroute: **nein**

Bike and Ride: **ja** Schulverb. **ja**

Musterlösung: **NRW_02**

Beteiligung:  **16**  **0**

Lage:



Situation:

Es existiert kein straßenbegleitender Geh- und Radweg. Der Radverkehr wird auf der Fahrbahn geführt. Die zulässige Höchstgeschwindigkeit liegt bei 100 km/h. Es gibt keine geeignete Alternativverbindung

Maßnahme:

Neubau eines straßenbegleitenden Geh- und Radweges. Einrichtung gesicherter baulicher Übergänge Fahrbahn-Radweg am Beginn und Ende des Radweges.

Fotos:



Priorität:

A Kostenrahmen: **1.230.000 €**

Kosten-Nutzen-Verhältnis: **Gut**

Begründung:

Die Führung auf der Fahrbahn ist aufgrund der geringen Fahrbahnbreite, der hohen Kfz-Geschwindigkeiten und der hohen Kfz-Verkehrsbelastung sowie des Schwerlastverkehrs (207 SV / 24h) nicht für den Radverkehr geeignet.

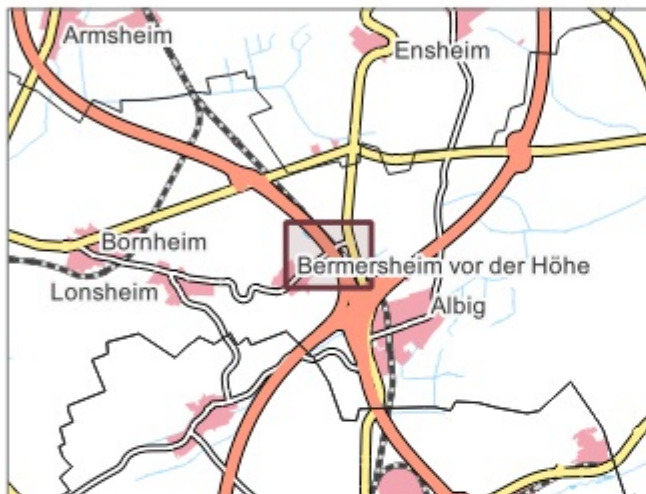
Sonstiges:

Fortführung der Maßnahme auf Gemarkung der VG Wörrstadt.

Verbindung: **Bermersheim - Albig**
 Kommune 1: **VG Alzey-Land** OG 1: **Bermersheim v. d. Höhe**
 Kommune 2: **-** OG 2: **Albig**
 Netzkat.: **Radhauptverbindung**
 Baulast: **Landkreis** DTV: **1261 Kfz / 24h**
 Schutzgebiet: **-**
 Konflikt Naturschutz: **Mittleres Konfliktpotential**

Maßnahmentyp: **Radweg neu bauen**
 Straße: **K 13**
 Länge: **Ca. 670 Meter**
 GRW: **nein** Tour. Radroute: **nein**
 Bike and Ride: **ja** Schulverb.: **nein**
 Musterlösung: **NRW_02**
 Beteiligung: **👍 12** **👎 0**

Lage:



Situation: **Es existiert kein straßenbegleitender Geh- und Radweg. Der Radverkehr wird auf der Fahrbahn geführt. Die zulässige Höchstgeschwindigkeit liegt bei 100 km/h. Es gibt keine geeignete Alternativverbindung**

Maßnahme: **Neubau eines straßenbegleitenden Geh- und Radweges entlang der K13. Einrichtung gesicherter baulicher Übergänge Fahrbahn-Radweg am Beginn des Radweges. Einrichtung einer gesicherten Querungshilfe am Ende des Radweges (Querung der B271).**

Fotos:



Priorität: **B** Kostenrahmen: **530.000 €**

Kosten-Nutzen-Verhältnis: **Mittel**

Begründung: **Die Führung auf der Fahrbahn ist aufgrund der geringen Fahrbahnbreite und der hohen Kfz-Geschwindigkeiten, nur bedingt für den Radverkehr geeignet. Die Maßnahme stellt einen Lückenschluss zum geplanten Radweg entlang der B271 dar.**

Sonstiges: **-**

Verbindung: **Nack - Erbes-Büdesheim**

Kommune 1: **VG Alzey-Land**

OG 1: **Erbes-Büdesheim**

Kommune 2: **-**

OG 2: **Nack**

Netzkat.: **Radhauptverbindung**

Baulast: **Landkreis**

DTV: **1987 Kfz / 24h**

Schutzgebiet: **LSG**

Konflikt Naturschutz: **Mittleres Konfliktpotential**

Maßnahmentyp: **Radweg neu bauen**

Straße: **K 7**

Länge: **Ca. 1870 Meter**

GRW: **nein** Tour. Radroute: **nein**

Bike and Ride: **ja** Schulverb. **nein**

Musterlösung: **NRW_02**

Beteiligung: **👍 23 🗳️ 0**

Lage:



Situation: **Es existiert kein straßenbegleitender Geh- und Radweg. Baubeginn eines straßenbegleitenden Radweges seit 5. September 2022.**

Maßnahme: **Neubau eines straßenbegleitenden Geh- und Radweges. Einrichtung gesicherter baulicher Übergänge Fahrbahn-Radweg am Beginn und Ende des Radweges.**

Fotos:



Priorität: **C** Kostenrahmen: **- €**

Kosten-Nutzen-Verhältnis: **Sehr gut**

Begründung: **Die Führung auf der Fahrbahn ist aufgrund der geringen Fahrbahnbreite, der hohen Kfz-Geschwindigkeiten, der Topografie und der erhöhten Kfz-Verkehrsbelastung nur bedingt für den Radverkehr geeignet.**

Sonstiges: **Für die Maßnahme wurde keine Priorität und Kostenschätzung ermittelt, da sie sich bereits im Bau befindet.**

Verbindung: **Nack - Bechenheim**

Kommune 1: **VG Alzey-Land**

OG 1: **Nack**

Kommune 2: **-**

OG 2: **Bechenheim**

Netzkat.: **Radhauptverbindung**

Baulast: **Land**

DTV: **845 Kfz / 24h**

Schutzgebiet: **-**

Konflikt Naturschutz: **Mittleres Konfliktpotential**

Maßnahmentyp: **Radweg neu bauen**

Straße: **L 407**

Länge: **Ca. 1690 Meter**

GRW: **nein** Tour. Radroute: **nein**

Bike and Ride: **nein** Schulverb. **nein**

Musterlösung: **NRW_02**

Beteiligung:  **10**  **0**

Lage:



Situation: **Es existiert kein straßenbegleitender Geh- und Radweg. Der Radverkehr wird auf der Fahrbahn geführt. Die zulässige Höchstgeschwindigkeit liegt bei 100 km/h. Es gibt keine geeignete Alternativverbindung.**

Maßnahme: **Neubau eines straßenbegleitenden Geh- und Radweges. Einrichtung gesicherter baulicher Übergänge Fahrbahn-Radweg am Beginn und Ende des Radweges.**

Fotos:



Priorität: **D** Kostenrahmen: **1.340.000 €**

Kosten-Nutzen-Verhältnis: **Ungünstig**

Begründung: **Die Führung auf der Fahrbahn ist aufgrund der geringen Fahrbahnbreite, der hohen Kfz-Geschwindigkeiten und der Topografie nur bedingt für den Radverkehr geeignet.**

Sonstiges: **Eine Alternativführung über parallel verlaufende Wirtschaftswege ist zu untersuchen.**

Verbindung: **Albig - Biebelnheim**

Kommune 1: **VG Alzey-Land**

OG 1: **Biebelnheim**

Kommune 2: **-**

OG 2: **-**

Netzkat.: **Radhauptverbindung**

Baulast: **Kommune**

DTV: **k.A.**

Schutzgebiet: **-**

Konflikt Naturschutz: **Hohes Konfliktpotential**

Maßnahmentyp: **Oberfläche asphaltieren**

Straße: **-**

Länge: **Ca. 320 Meter**

GRW: **nein** Tour. Radroute: **nein**

Bike and Ride: **ja** Schulverb. **nein**

Musterlösung: **OAA_01**

Beteiligung:  **8**  **3**

Lage:



Situation: Der bestehende Weg ist wassergebunden. Die parallel verlaufende L 408 / Flonheimer Str. verfügt über keine Radverkehrsanlagen. Die Verkehrsstärke auf der L 408 / Flonheimer Str. beträgt 4.047 Kfz/24h.

Maßnahme: Der wassergebundene Weg soll asphaltiert werden.

Fotos:



Priorität: **B** Kostenrahmen: **61.000 €**

Kosten-Nutzen-Verhältnis: **Sehr gut**

Begründung: Wassergebundene Oberflächen verschlechtern die Fahreigenschaften (u.a. höherer Kraftaufwand). Durch schlechte Griffbarkeit steigt die Unfallgefahr. Dies gilt insbesondere bei oder nach Niederschlägen. Räumen im Winter ist nicht möglich. Erhöhter Verschleiß am Fahrrad / Verschmutzung der Kleidung.

Sonstiges: Es ist zu prüfen, ob durch die gewählte Trasse eine Kostenübernahme durch das Land (Herstellungsrادweg) möglich ist.

Verbindung: **Biebelnheim - Gabsheim**

Maßnahmentyp: **Radweg neu bauen**

Kommune 1: **VG Alzey-Land**

OG 1: **Biebelnheim**

Straße: **L 430**

Kommune 2: **VG Wörrstadt**

OG 2: **Gabsheim**

Länge: **Ca. 2680 Meter**

Netzkat.: **Radhauptverbindung**

GRW: **nein** Tour. Radroute: **nein**

Baulast: **Landkreis**

DTV: **1727 Kfz / 24h**

Bike and Ride: **ja** Schulverb. **geringer Bedarf**

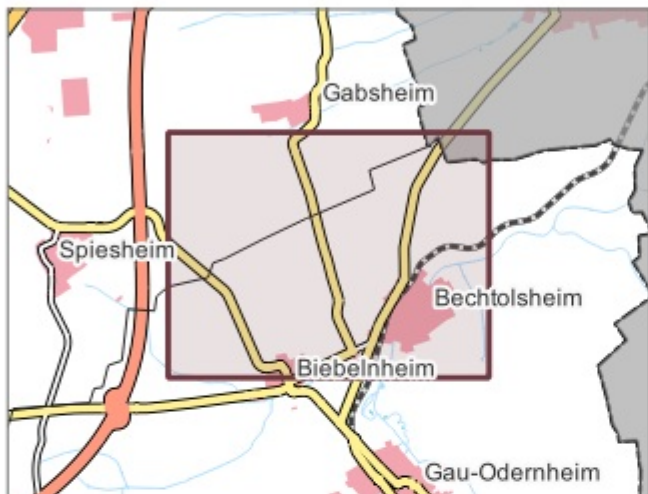
Schutzgebiet: **-**

Musterlösung: **NRW_02**

Konflikt Naturschutz: **Mittleres Konfliktpotential**

Beteiligung:  **18**  **0**

Lage:



Situation: **Es existiert kein straßenbegleitender Geh- und Radweg. Der Radverkehr wird auf der Fahrbahn geführt. Die zulässige Höchstgeschwindigkeit liegt bei 100 km/h. Es gibt keine geeignete Alternativverbindung.**

Maßnahme: **Neubau eines straßenbegleitenden Geh- und Radweges. Einrichtung gesicherter baulicher Übergänge Fahrbahn-Radweg am Beginn und Ende des Radweges.**

Fotos:



Priorität: **C** **Kostenrahmen: 2.340.000 €**

Kosten-Nutzen-Verhältnis: Mittel

Begründung: **Die Führung auf der Fahrbahn ist aufgrund der geringen Fahrbahnbreite, der hohen Kfz-Geschwindigkeiten, der Topografie und der erhöhten Kfz-Verkehrsbelastung nur bedingt für den Radverkehr geeignet.**

Sonstiges: **Die Planung zum Ausbau der abgestuften L 430 sind bereits fortgeschritten. Der Neubau eines straßenbegleitenden Radweges konnte deshalb nicht mehr berücksichtigt werden. Als Alternative können vorhandene Wirtschaftswege genutzt werden, die aber nicht durchgängig befestigt sind.**

Verbindung: **Bechtolsheim - Friesenheim**

Maßnahmentyp: **Schadhafte Oberfläche sanieren**

Kommune 1: **VG Alzey-Land** OG 1: **Bechtolsheim**

Straße: -

Kommune 2: - OG 2: -

Länge: **Ca. 1140 Meter**

Netzkat.: **Radhauptverbindung**

GRW: **ja** Tour. Radroute: **ja**

Baulast: **Kommune** DTV: **k.A.**

Bike and Ride: **ja** Schulverb. **nein**

Schutzgebiet: **LSG**

Musterlösung: **OAA_01**

Konflikt Naturschutz: **Kein Konfliktpotential**

Beteiligung:  **28**  **3**

Lage:



Situation: **Der betrachtete Abschnitt verfügt über eine schadhafte Oberfläche.**

Maßnahme: **Sanieren der schadhaften Oberfläche auf dem betrachteten Abschnitt.**

Fotos:



Priorität: **A** Kostenrahmen: **440.000 €**

Kosten-Nutzen-Verhältnis: **Gut**

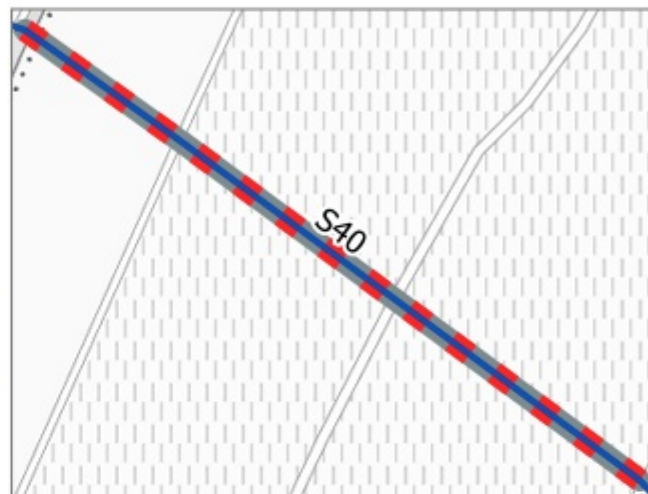
Begründung: **Schadhafte Oberflächen erhöhen die Sturzgefahr und mindern den Fahrkomfort. Befahren mit Gepäck, bspw. Einkäufen, kann zu Schäden / Verlusten führen.**

Sonstiges: -

Verbindung: **Albig - Freimersheim**
 Kommune 1: **VG Alzey-Land** OG 1: **Albig**
 Kommune 2: **-** OG 2: **-**
 Netzkat.: **Radhauptverbindung**
 Baulast: **Kommune** DTV: **k.A.**
 Schutzgebiet: **-**
 Konflikt Naturschutz: **Kein Konfliktpotential**

Maßnahmentyp: **Schadhafte Oberfläche sanieren**
 Straße: **-**
 Länge: **Ca. 330 Meter**
 GRW: **nein** Tour. Radroute: **nein**
 Bike and Ride: **ja** Schulverb. **geringer Bedarf**
 Musterlösung: **-**
 Beteiligung: **👍 28** **👎 0**

Lage:



Situation: **Der betrachtete Abschnitt verfügt über eine schadhafte Oberfläche.**

Maßnahme: **Sanieren der schadhaften Oberfläche auf dem betrachteten Abschnitt.**

Fotos:



Priorität: **D** Kostenrahmen: **220.000 €**

Kosten-Nutzen-Verhältnis: **Gut**

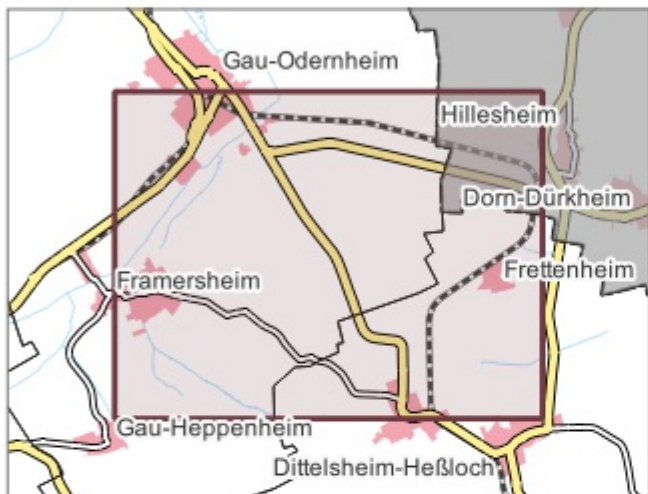
Begründung: **Schadhafte Oberflächen erhöhen die Sturzgefahr und mindern den Fahrkomfort. Befahren mit Gepäck, bspw. Einkäufen, kann zu Schäden / Verlusten führen.**

Sonstiges: **-**

Verbindung: Gau-Odernheim - Dittelsheim-Heßloch
 Kommune 1: VG Alzey-Land OG 1: Gau-Odernheim
 Kommune 2: VG Wonnegau OG 2: Dittelsheim-Heßloch
 Netzkat.: Radhauptverbindung
 Baulast: Land DTV: 2224 Kfz / 24h
 Schutzgebiet: LSG
 Konflikt Naturschutz: Mittleres Konfliktpotential

Maßnahmentyp: **Radweg neu bauen**
 Straße: L 414
 Länge: Ca. 3910 Meter
 GRW: nein Tour. Radroute: nein
 Bike and Ride: ja Schulverb. ja
 Musterlösung: NRW_02
 Beteiligung:  10  1

Lage:



Situation: Es existiert kein straßenbegleitender Geh- und Radweg. Der Radverkehr wird auf der Fahrbahn geführt. Die zulässige Höchstgeschwindigkeit liegt bei 100 km/h. Es gibt keine geeignete Alternativverbindung.

Maßnahme: Neubau eines straßenbegleitenden Geh- und Radweges. Einrichtung gesicherter baulicher Übergänge Fahrbahn-Radweg am Ende des Radweges.

Fotos:



Priorität: A Kostenrahmen: 2.800.000 €

Kosten-Nutzen-Verhältnis: Mittel

Begründung: Die Führung auf der Fahrbahn ist aufgrund der geringen Fahrbahnbreite, der hohen Kfz-Geschwindigkeiten und der hohen Kfz-Verkehrsbelastung nicht für den Radverkehr geeignet.

Sonstiges: -

Verbindung: Framersheim - Dittelsheim-Heßloch

Maßnahmentyp: **Radweg neu bauen**

Kommune 1: VG Alzey-Land

OG 1: Framersheim

Straße: K 30

Kommune 2: VG Wonnegau

OG 2: Dittelsheim-Heßloch

Länge: Ca. 2990 Meter

Netzkat.: Radhauptverbindung

GRW: ja Tour. Radroute: nein

Baulast: Landkreis

DTV: 898 Kfz / 24h

Bike and Ride: ja Schulverb. nein

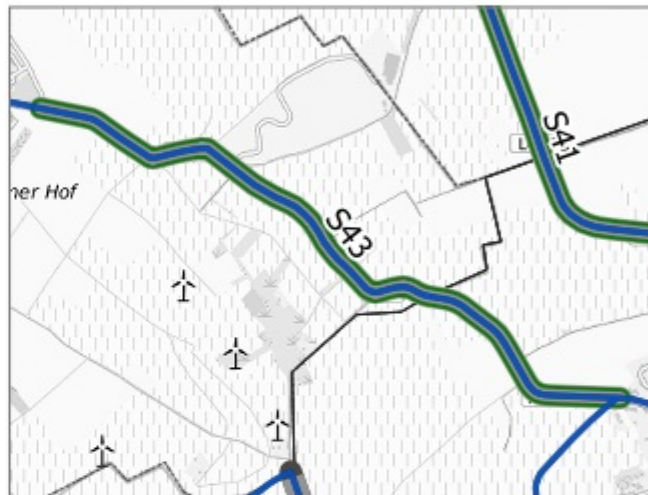
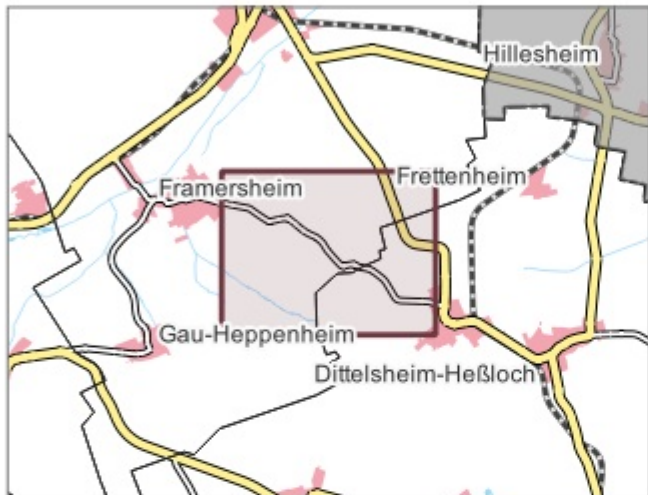
Schutzgebiet: -

Musterlösung: NRW_02

Konflikt Naturschutz: Mittleres Konfliktpotential

Beteiligung:  1  0

Lage:



Situation: Es existiert kein straßenbegleitender Geh- und Radweg. Der Radverkehr wird auf der Fahrbahn geführt. Die zulässige Höchstgeschwindigkeit liegt (abschnittsweise) bei 100 km/h. Es gibt keine geeignete Alternativverbindung.

Maßnahme: Neubau eines straßenbegleitenden Geh- und Radweges. Einrichtung gesicherter baulicher Übergänge Fahrbahn-Radweg am Beginn und Ende des Radweges.

Fotos:



Priorität: C Kostenrahmen: 2.570.000 €

Kosten-Nutzen-Verhältnis: Ungünstig

Begründung: Die Führung auf der Fahrbahn ist aufgrund der geringen Fahrbahnbreite, der hohen Kfz-Geschwindigkeiten, der Kurvigkeit, der Topografie nur bedingt für den Radverkehr geeignet.

Sonstiges: -

Verbindung: **Framersheim - Gau-Heppenheim**

Maßnahmentyp: **Radweg neu bauen**

Kommune 1: **VG Alzey-Land** OG 1: **Gau-Heppenheim**

Straße: **K 26**

Kommune 2: **-** OG 2: **Framersheim**

Länge: **Ca. 1060 Meter**

Netzkat.: **Radhauptverbindung**

GRW: **ja** Tour. Radroute: **ja**

Baulast: **Landkreis** DTV: **947 Kfz / 24h**

Bike and Ride: **nein** Schulverb. **nein**

Schutzgebiet: **-**

Musterlösung: **NRW_02**

Konflikt Naturschutz: **Geringes Konfliktpotential**

Beteiligung:  **51**  **2**

Lage:



Situation: **Es existiert kein straßenbegleitender Geh- und Radweg. Der Radverkehr wird auf der Fahrbahn geführt. Die zulässige Höchstgeschwindigkeit liegt bei 100 km/h. Es gibt keine geeignete Alternativverbindung.**

Maßnahme: **Neubau eines straßenbegleitenden Geh- und Radweges. Einrichtung gesicherter baulicher Übergänge Fahrbahn-Radweg am Beginn und Ende des Radweges.**

Fotos:



Priorität: **C** Kostenrahmen: **770.000 €**

Kosten-Nutzen-Verhältnis: **Ungünstig**

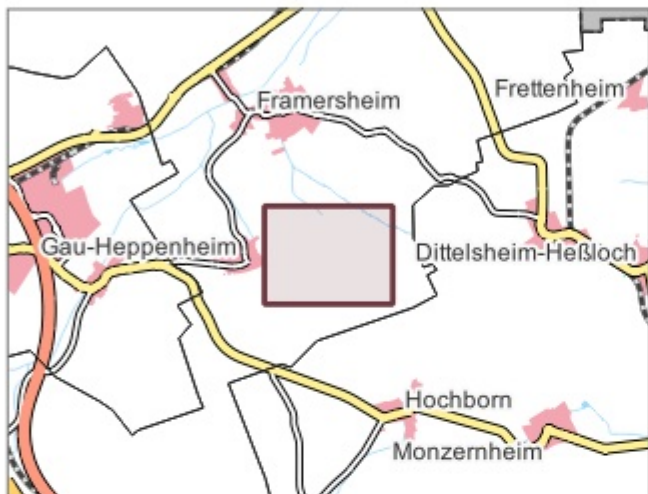
Begründung: **Die Führung auf der Fahrbahn ist aufgrund der geringen Fahrbahnbreite und der hohen Kfz-Geschwindigkeiten nur bedingt für den Radverkehr geeignet.**

Sonstiges: **-**

Verbindung: **Gau-Heppenheim - Dittelsheim-Heßloch**
 Kommune 1: **VG Wöllstein** OG 1: **Gau-Heppenheim**
 Kommune 2: **-** OG 2: **-**
 Netzkat.: **Radhauptverbindung**
 Baulast: **Kommune** DTV: **k.A.**
 Schutzgebiet: **-**
 Konflikt Naturschutz: **Kein Konfliktpotential**

Maßnahmentyp: **Oberfläche asphaltieren**
 Straße: **-**
 Länge: **Ca. 1740 Meter**
 GRW: **nein** Tour. Radroute: **nein**
 Bike and Ride: **ja** Schulverb.: **nein**
 Musterlösung: **OAA_01**
 Beteiligung: **👍 128 🗳️ 0**

Lage:



Situation: **Der betrachtete Abschnitt verfügt über eine Kopfsteinpflasterdecke.**

Maßnahme: **Asphaltieren des betrachteten Abschnitts.**

Fotos:



Priorität: **C** Kostenrahmen: **740.000 €**

Kosten-Nutzen-Verhältnis: **Mittel**

Begründung: **Kopfsteinpflasterdecken verschlechtern die Fahreigenschaften (u.a. höherer Kraftaufwand). Durch schlechte Griffigkeit steigt die Unfallgefahr. Dies gilt insbesondere bei oder nach Niederschlägen. Räumen im Winter ist eingeschränkt möglich. Erhöhter Verschleiß am Fahrrad.**

Sonstiges: **-**

Verbindung: Gau-Heppenheim - Dittelsheim-Heßloch

Kommune 1: VG Alzey-Land OG 1: Framersheim

Kommune 2: VG Wonnegau OG 2: Hochborn

Netzkat.: Radhauptverbindung

Baulast: Kommune DTV: k.A.

Schutzgebiet: -

Konflikt Naturschutz: Hohes Konfliktpotential

Maßnahmentyp: **Oberfläche asphaltieren**

Straße: -

Länge: Ca. 1260 Meter

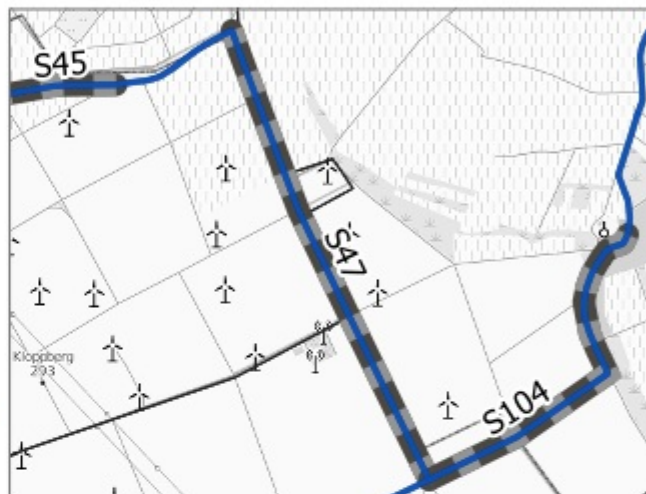
GRW: nein Tour. Radroute: nein

Bike and Ride: ja Schulverb. nein

Musterlösung: OAA_01

Beteiligung:  18  0

Lage:



Situation: Der betrachtete Abschnitt verfügt über eine schadhafte wassergebundene Decke mit teilweise losem Untergrund.

Maßnahme: Ausbau des betrachteten Abschnitts mit einer asphaltierten oder asphaltähnlichen Deckschicht.

Fotos:



Priorität: C Kostenrahmen: 280.000 €

Kosten-Nutzen-Verhältnis: Gut

Begründung: Wassergebundene Oberflächen verschlechtern die Fahreigenschaften (u.a. höherer Kraftaufwand). Durch schlechte Griffigkeit steigt die Unfallgefahr. Dies gilt insbesondere bei oder nach Niederschlägen. Räumen im Winter ist nicht möglich. Erhöhter Verschleiß am Fahrrad / Verschmutzung der Kleidung.

Sonstiges: -

Verbindung: **Dautenheim - Eppelsheim**

Maßnahmentyp: **Radweg neu bauen**

Kommune 1: **Stadt Alzey** OG 1: -

Straße: **K 26**

Kommune 2: - OG 2: -

Länge: **Ca. 990 Meter**

Netzkat.: **Radhauptverbindung**

GRW: **ja** Tour. Radroute: **ja**

Baulast: **Landkreis** DTV: **2068 Kfz / 24h**

Bike and Ride: **ja** Schulverb. **nein**

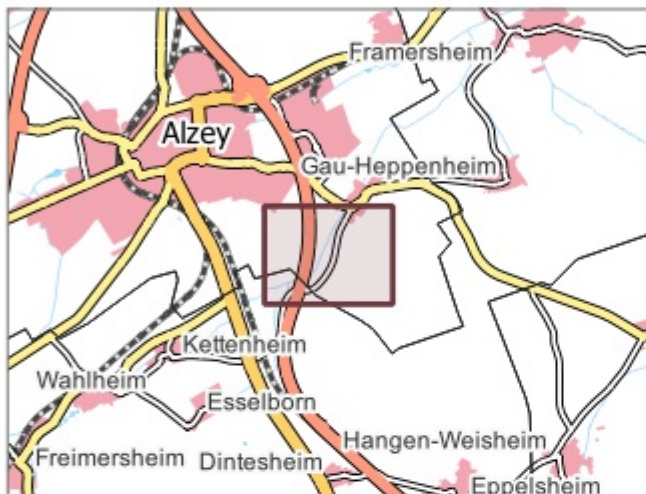
Schutzgebiet: -

Musterlösung: **NRW_02**

Konflikt Naturschutz: **Mittleres Konfliktpotential**

Beteiligung:  **28**  **0**

Lage:



Situation: **Es existiert kein straßenbegleitender Geh- und Radweg. Der Radverkehr wird auf der Fahrbahn geführt. Die zulässige Höchstgeschwindigkeit liegt bei 100 km/h. Es gibt keine geeignete Alternativverbindung.**

Maßnahme: **Neubau eines straßenbegleitenden Geh- und Radweges. Einrichtung gesicherter baulicher Übergänge Fahrbahn-Radweg am Beginn und Ende des Radweges.**

Fotos:



Priorität: **B** Kostenrahmen: **800.000 €**

Kosten-Nutzen-Verhältnis: **Mittel**

Begründung: **Die Führung auf der Fahrbahn ist aufgrund der geringen Fahrbahnbreite und der hohen Kfz-Geschwindigkeiten nur bedingt für den Radverkehr geeignet.**

Sonstiges: **Der Streckenabschnitt ist unter anderem Bestandteil des touristischen Radnetzes. Eine alternative Verbindung über den existierenden Weg westlich des Weidasserbaches ist ggf. zur prüfen.**

Verbindung: **Eppelsheim - Flomborn**

Kommune 1: **VG Alzey-Land** OG 1: **Eppelsheim**

Kommune 2: **-** OG 2: **-**

Netzkat.: **Übergeordnete Radhauptverbindung**

Baulast: **Kommune / Kreis** DTV: **690 Kfz / 24h**

Schutzgebiet: **-**

Konflikt Naturschutz: **Geringes Konfliktpotential**

Maßnahmentyp: **Bestehenden Weg verbreitern**

Straße: **K 27 / Bahnhofstr.**

Länge: **Ca. 190 Meter**

GRW: **ja** Tour. Radroute: **nein**

Bike and Ride: **ja** Schulverb. **nein**

Musterlösung: **NRW_01**

Beteiligung:  **1**  **0**

Lage:



Situation: **Der vorhandene Gehweg ist deutlich zu schmal.**

Maßnahme: **Verbreitern des betrachteten Weges zu einem Gehweg mit Freigabe für den Radverkehr, der den ERA-Regelmaßen entspricht.**

Fotos:



Priorität: **A** Kostenrahmen: **130.000 €**

Kosten-Nutzen-Verhältnis: **Gut**

Begründung: **Zu schmale Geh- und Radwege können zu Konflikten mit dem Fußverkehr führen. Dies wirkt sich negativ auf Attraktivität und Verkehrssicherheit für zu Fuß Gehende (und Radfahrende) aus. Durch illegale Nutzung können Konflikte zwischen Radfahrenden und zu Fuß Gehenden im Begegnungsverkehr entstehen.**

Sonstiges: **Es existiert ein städtebaulicher Vertrag.**

Verbindung: Alzey Weinheim - Offenheim

Kommune 1: Alzey OG 1: Offenheim

Kommune 2: VG Alzey-Land OG 2:

Netzkat.: Radhauptverbindung

Baulast: Kommune DTV: k.A.

Schutzgebiet: -

Konflikt Naturschutz: Hohes Konfliktpotential

Maßnahmentyp: **Oberfläche asphaltieren**

Straße: -

Länge: Ca. 1220 Meter

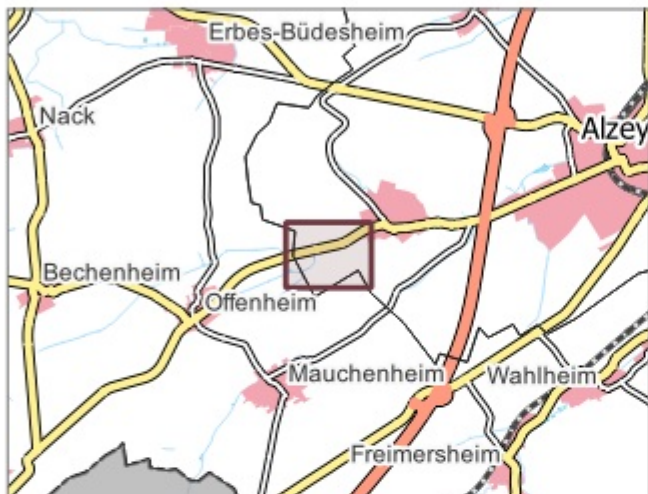
GRW: nein Tour. Radroute: nein

Bike and Ride: ja Schulverb. ja

Musterlösung: OAA_01

Beteiligung:  25  1

Lage:



Situation: Der bestehende Weg ist wassergebunden. Die Verkehrsstärke auf der parallel verlaufenden L 406 beträgt ca. 1.000 Kfz/24h (Es liegen keine aktuellen Daten bzgl. Verkehrsmengen vor).

Maßnahme: Der wassergebundene Weg soll asphaltiert werden.

Fotos:



Priorität: A Kostenrahmen: 610.000 €

Kosten-Nutzen-Verhältnis: Gut

Begründung: Unbefestigte Wege sind für den Radverkehr nicht geeignet. Bei / nach Niederschlag können sie nicht befahren werden. Im trockenen Zustand besteht erhöhte Sturzgefahr. Befahren mit Gepäck, bspw. Einkäufen, kann zu Schäden / Verlusten führen.

Sonstiges: Es ist zu prüfen, ob durch die gewählte Trasse eine Kostenübernahme durch das Land (Herstellungsrادweg) möglich ist.

Verbindung: Weinheim - Offenheim

Kommune 1: VG Alzey-Land

OG 1: Offenheim

Kommune 2: -

OG 2: -

Netzkat.: Radhauptverbindung

Baulast: Kommune

DTV: k.A.

Schutzgebiet: Biotop

Konflikt Naturschutz: Hohes Konfliktpotential

Maßnahmentyp: **Schadhafte Oberfläche sanieren**

Straße: -

Länge: Ca. 1050 Meter

GRW: nein Tour. Radroute: nein

Bike and Ride: ja Schulverb. ja

Musterlösung: OAA_01

Beteiligung:  27  0

Lage:



Situation: Der betrachtete Abschnitt verfügt über eine schadhafte, teilweise wassergebundene Oberfläche. Die Verkehrsstärke auf der parallel verlaufenden L 406 beträgt ca. 1.000 Kfz/24h (Es liegen keine aktuellen Daten bzgl. Verkehrsmengen vor).

Maßnahme: Sanieren der schadhaften Oberfläche auf dem betrachteten Abschnitt.

Fotos:



Priorität: A Kostenrahmen: 400.000 €

Kosten-Nutzen-Verhältnis: Gut

Begründung: Schadhafte Oberflächen erhöhen die Sturzgefahr und mindern den Fahrkomfort. Befahren mit Gepäck, bspw. Einkäufen, kann zu Schäden / Verlusten führen.

Sonstiges: Es ist zu prüfen, ob durch die gewählte Trasse eine Kostenübernahme durch das Land (Herstellungsrادweg) möglich ist.

Verbindung: **Mauchenheim - Ilbesheim**

Kommune 1: VG Alzey-Land OG 1: Mauchenheim

Kommune 2: VG Kirchheimbolanden OG 2: Freimersheim

Netzkat.: **Radhauptverbindung**

Baulast: **Kommune** DTV: k.A.

Schutzgebiet: **VSG**

Konflikt Naturschutz: **Hohes Konfliktpotential**

Maßnahmentyp: **Unbefestigten Weg ausbauen**

Straße: -

Länge: **Ca. 2600 Meter**

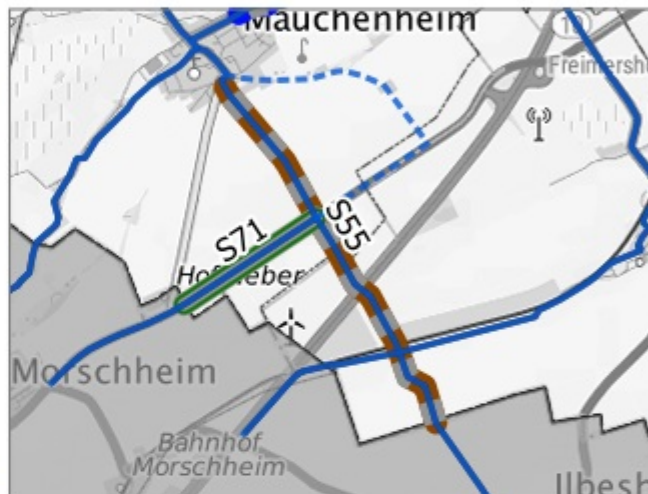
GRW: **nein** Tour. Radroute: **nein**

Bike and Ride: **nein** Schulverb. **nein**

Musterlösung: **OAA_01**

Beteiligung:  16  2

Lage:



Situation: **Der bestehende Weg ist unbefestigt und verfügt teilweise über eine schadhafte Oberfläche.**

Maßnahme: **Der unbefestigte Weg soll asphaltiert werden. Es soll im Zuge der Maßnahme eine gesicherte Querung der L 401 geschaffen werden.**

Fotos:



Priorität: **D** Kostenrahmen: **1.380.000 €**

Kosten-Nutzen-Verhältnis: **Ungünstig**

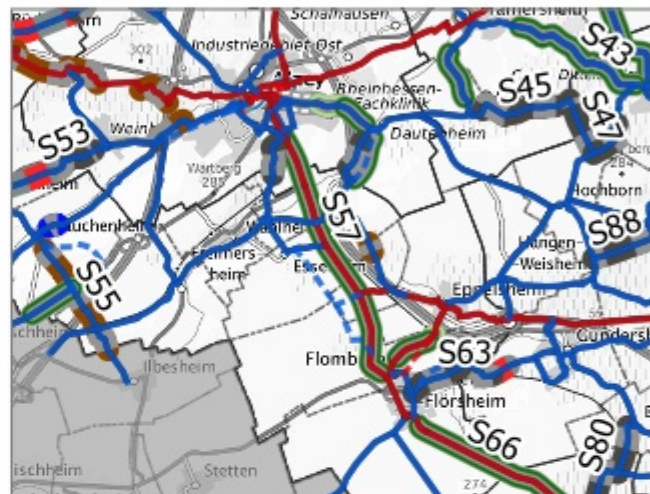
Begründung: **Unbefestigte Wege sind für den Radverkehr nicht geeignet. Bei / nach Niederschlag können sie nicht befahren werden. Im trockenen Zustand besteht erhöhte Sturzgefahr. Befahren mit Gepäck, bspw. Einkäufen, kann zu Schäden / Verlusten führen.**

Sonstiges: **Östlich der Maßnahme wurde auf Wunsch der VG und der OG Mauchenheim eine Alternative aufgenommen. Diese ist zwar deutlich umwegiger und erfordert die Verlängerung der Maßnahme S71 (Neubau Radweg). Jedoch ist die Steigung im Vergleich zur derzeit gewählten Trasse wesentlich moderater.**

Verbindung: Alzey - Flomborn
 Kommune 1: Stadt Alzey OG 1: -
 Kommune 2: VG Alzey-Land OG 2: Flomborn
 Netzkat.: Übergeordnete Radhauptverbindung
 Baulast: Bund DTV: 7394 Kfz / 24h
 Schutzgebiet: -
 Konflikt Naturschutz: Mittleres Konfliktpotential

Maßnahmentyp: **Radweg neu bauen**
 Straße: B 271
 Länge: Ca. 5590 Meter
 GRW: nein Tour. Radroute: nein
 Bike and Ride: ja Schulverb. ja
 Musterlösung: NRW_02
 Beteiligung:  139  7

Lage:



Situation: Es existiert kein straßenbegleitender Geh- und Radweg. Der Radverkehr wird auf der Fahrbahn geführt. Die zulässige Höchstgeschwindigkeit liegt (abschnittsweise) bei 100 km/h. Radfahrende können aktuell parallel verlaufende Wirtschaftswegeverbindungen mit schadhafter wassergebundener Oberfläche nutzen.

Maßnahme: Neubau eines straßenbegleitenden Geh- und Radweges. Einrichtung gesicherter baulicher Übergänge Fahrbahn-Radweg am Beginn und Ende des Radweges.

Fotos:



Priorität: **A** Kostenrahmen: 4.200.000 €

Kosten-Nutzen-Verhältnis: **Gut**

Begründung: Die Führung auf der Fahrbahn ist aufgrund der hohen Kfz-Geschwindigkeiten, der hohen Kfz-Verkehrsbelastung / des Schwerlastverkehrs (148 SV/Tag) nicht für den Radverkehr geeignet.

Sonstiges: Der vorhandene, parallel zur B 271 verlaufende Weg zwischen Esselborn und Dintesheim ermöglicht einen zeitnahen Teilausbau der Maßnahme.

Verbindung: **Gundersheim - Flomborn**

Kommune 1: **VG Wonnegau** OG 1: **Gundersheim**

Kommune 2: **-** OG 2: **-**

Netzkat.: **Radhauptverbindung**

Baulast: **Kommune** DTV: **k.A.**

Schutzgebiet: **-**

Konflikt Naturschutz: **Kein Konfliktpotential**

Maßnahmentyp: **Schadhafte Oberfläche sanieren**

Straße: **-**

Länge: **Ca. 340 Meter**

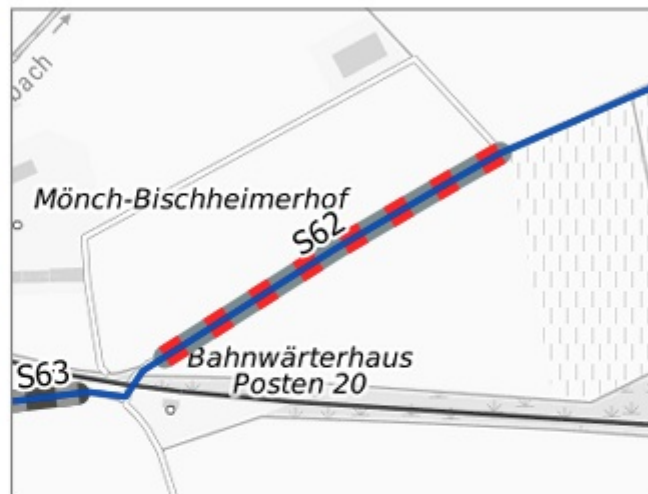
GRW: **nein** Tour. Radroute: **nein**

Bike and Ride: **ja** Schulverb. **geringer Bedarf**

Musterlösung: **-**

Beteiligung:  **10**  **0**

Lage:



Situation: **Der betrachtete Abschnitt verfügt über eine schadhafte Oberfläche.**

Maßnahme: **Sanieren der schadhafte Oberfläche auf dem betrachteten Abschnitt.**

Fotos:



Priorität: **B** Kostenrahmen: **130.000 €**

Kosten-Nutzen-Verhältnis: **Sehr gut**

Begründung: **Schadhafte Oberflächen erhöhen die Sturzgefahr und mindern den Fahrkomfort. Befahren mit Gepäck, bspw. Einkäufen, kann zu Schäden / Verlusten führen.**

Sonstiges: **-**

Verbindung: **Gundersheim - Ober-Flörsheim**

Kommune 1: **VG Wonnegau**

OG 1: **Gundersheim**

Kommune 2: **VG Alzey-Land**

OG 2: **Ober-Flörsheim**

Netzkat.: **Radhauptverbindung**

Baulast: **Kommune**

DTV: **k.A.**

Schutzgebiet: **-**

Konflikt Naturschutz: **Hohes Konfliktpotential**

Maßnahmentyp: **Oberfläche asphaltieren**

Straße: **-**

Länge: **Ca. 2000 Meter**

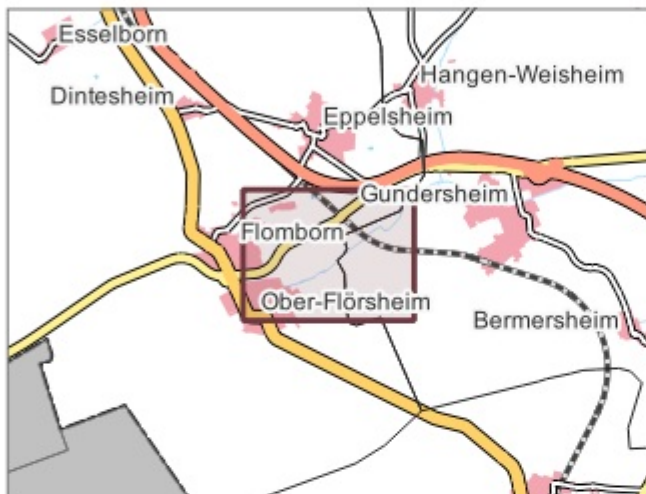
GRW: **nein** Tour. Radroute: **nein**

Bike and Ride: **ja** Schulverb. **geringer Bedarf**

Musterlösung: **OAA_01**

Beteiligung: **👍 28 👎 0**

Lage:



Situation: **Der betrachtete Abschnitt verfügt über eine schadhafte wassergebundene Decke mit teilweise grobem Schotter.**

Maßnahme: **Ausbau des betrachteten Abschnitts mit einer asphaltierten oder asphaltähnlichen Deckschicht.**

Fotos:



Priorität: **A** **Kostenrahmen: 1.030.000 €**

Kosten-Nutzen-Verhältnis: Mittel

Begründung: **Wassergebundene Oberflächen verschlechtern die Fahreigenschaften (u.a. höherer Kraftaufwand). Durch schlechte Griffbarkeit steigt die Unfallgefahr. Dies gilt insbesondere bei oder nach Niederschlägen. Räumen im Winter ist nicht möglich. Erhöhter Verschleiß am Fahrrad / Verschmutzung der Kleidung.**

Sonstiges: **-**

Verbindung: Alzey - Kettenheim

Kommune 1: VG Alzey-Land

OG 1: Kettenheim

Kommune 2: Stadt Alzey

OG 2: -

Netzkat.: Übergeordnete Radhauptverbindung

Baulast: Kommune

DTV: k.A.

Schutzgebiet: -

Konflikt Naturschutz: Mittleres Konfliktpotential

Maßnahmentyp: **Oberfläche asphaltieren**

Straße: -

Länge: Ca. 850 Meter

GRW: nein Tour. Radroute: nein

Bike and Ride: ja Schulverb. ja

Musterlösung: OAA_01

Beteiligung:  52  7

Lage:



Situation: Der betrachtete Abschnitt verfügt über eine schadhafte Oberfläche.

Maßnahme: Asphaltieren des betrachteten Abschnitts.

Fotos:



Priorität: **A** Kostenrahmen: 390.000 €

Kosten-Nutzen-Verhältnis: Gut

Begründung: Nicht asphaltierte Oberflächen verschlechtern die Fahreigenschaften (u.a. höherer Kraftaufwand). Durch schlechte Griffigkeit steigt die Unfallgefahr. Dies gilt insbesondere bei oder nach Niederschlägen. Räumen im Winter ist nicht möglich. Erhöhter Verschleiß am Fahrrad / Verschmutzung der Kleidung.

Sonstiges: Die Maßnahme ist zusätzlich zur Maßnahme S57 (Neubau Radweg entlang B271) als kurzfristige Herstellung der Verbindung zwischen Kettenheim - Alzey angedacht.

Verbindung: Ober-Flörsheim - Flörsheim-Dalsheim

Maßnahmentyp: **Radweg neu bauen**

Kommune 1: VG Alzey-Land

OG 1: Ober-Flörsheim

Straße: B 271

Kommune 2: VG Monsheim

OG 2: Flörsheim-Dalsheim

Länge: Ca. 3660 Meter

Netzkat.: Übergeordnete Radhauptverbindung

GRW: nein Tour. Radroute: nein

Baulast: Bund

DTV: 3633 Kfz / 24h

Bike and Ride: ja Schulverb. ja

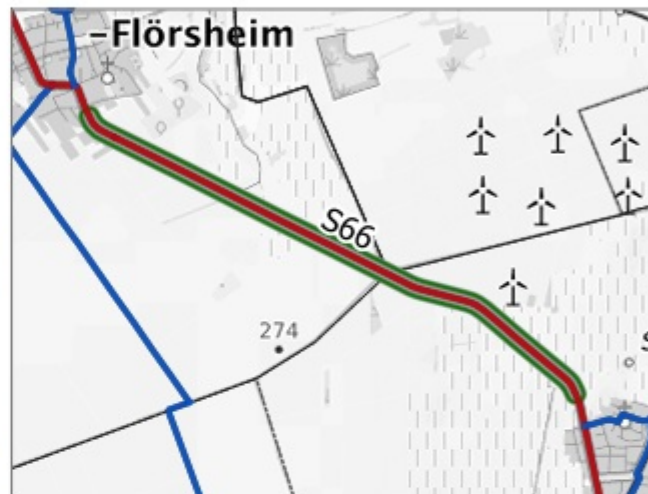
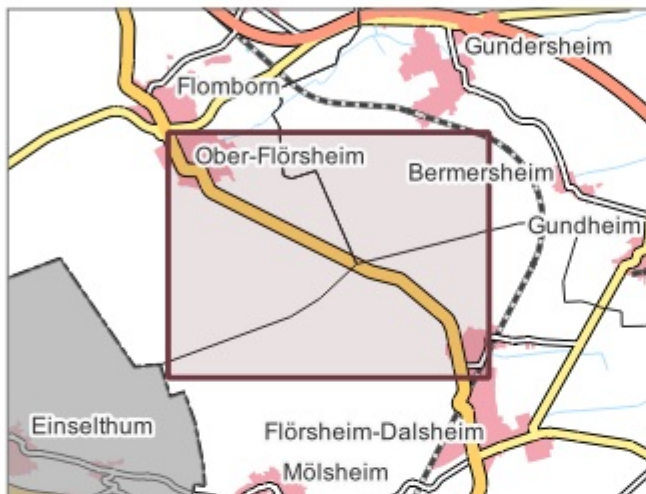
Schutzgebiet: -

Musterlösung: NRW_02

Konflikt Naturschutz: Mittleres Konfliktpotential

Beteiligung:  45  0

Lage:



Situation: Es existiert kein straßenbegleitender Geh- und Radweg. Der Radverkehr wird auf der Fahrbahn geführt. Die zulässige Höchstgeschwindigkeit liegt bei 100 km/h. Es gibt keine geeignete Alternativverbindung.

Maßnahme: Neubau eines straßenbegleitenden Geh- und Radweges. Einrichtung gesicherter baulicher Übergänge Fahrbahn-Radweg am Beginn und Ende des Radweges.

Fotos:



Priorität: A Kostenrahmen: 2.740.000 €

Kosten-Nutzen-Verhältnis: Gut

Begründung: Die Führung auf der Fahrbahn ist aufgrund der geringen Fahrbahnbreite, der hohen Kfz-Geschwindigkeiten, der hohen Kfz-Verkehrsbelastung sowie des Schwerlastverkehrs (ca. 218 SV/Tag) nicht für den Radverkehr geeignet.

Sonstiges: -

Verbindung: **Biebelnheim - Bechtolsheim**

Maßnahmentyp: **Radweg neu bauen**

Kommune 1: **VG Alzey-Land**

OG 1: **Biebelnheim**

Straße: **K 31**

Kommune 2: **-**

OG 2: **Bechtolsheim**

Länge: **Ca. 1380 Meter**

Netzkat.: **Radhauptverbindung**

GRW: **nein** Tour. Radroute: **nein**

Baulast: **Kommune / Kreis**

DTV: **1367 Kfz / 24h**

Bike and Ride: **ja** Schulverb. **geringer Bedarf**

Schutzgebiet: **-**

Musterlösung: **NRW_02**

Konflikt Naturschutz: **Hohes Konfliktpotential**

Beteiligung: **OHA_06**  **30**  **1**

Lage:



Situation: Der Weg besitzt eine wassergebundene Oberfläche und ist teilweise unbefestigt. Auf der parallel verlaufenden L 430 existiert kein straßenbegleitender Geh- und Radweg. Die zulässige Höchstgeschwindigkeit liegt (abschnittsweise) bei 100 km/h.

Maßnahme: Neubau eines eigenständigen / straßenbegleitenden Geh- und Radweges entlang des Heimersheimer Baches / der L 430. Einrichtung gesicherter baulicher Übergänge Fahrbahn-Radweg am Beginn und Ende des Radweges sowie einer Querungshilfe entsprechend der Musterlösung.

Fotos:



Priorität: **A** **Kostenrahmen: 640.000 €**

Kosten-Nutzen-Verhältnis: Gut

Begründung: Die Führung auf der Fahrbahn ist aufgrund der hohen Kfz-Geschwindigkeiten und der hohen Kfz-Verkehrsbelastung nicht für den Radverkehr geeignet. Eine Querungshilfe ermöglicht das sichere Queren der Fahrbahn insbesondere bei hohem Kfz-Verkehrsaufkommen.

Sonstiges: Laufende Planung der Verbandsgemeinde hinsichtlich eines eigenständigen Radweges zu Verbindung Biebelnheim - Bechtolsheim entlang des Heimersheimer Baches. Die Maßnahme soll in Kombination mit der Punktmaßnahme P33 berücksichtigt werden. Es ist eine Abstufung der L 430 vorgesehen.

Verbindung: **Freimersheim - Morschheim**
 Kommune 1: **VG Alzey-Land** OG 1: **Mauchenheim**
 Kommune 2: **VG Kirchheimbolanden** OG 2: **-**
 Netzkat.: **Radhauptverbindung**
 Baulast: **Land** DTV: **3452 Kfz / 24h**
 Schutzgebiet: **-**
 Konflikt Naturschutz: **Geringes Konfliktpotential**

Maßnahmentyp: **Radweg neu bauen**
 Straße: **L 401**
 Länge: **Ca. 1020 Meter**
 GRW: **nein** Tour. Radroute: **nein**
 Bike and Ride: **nein** Schulverb.: **nein**
 Musterlösung: **NRW_02**
 Beteiligung:  **4**  **0**

Lage:



Situation: **Es existiert kein straßenbegleitender Geh- und Radweg. Der Radverkehr wird auf der Fahrbahn geführt. Die zulässige Höchstgeschwindigkeit liegt bei 100 km/h. Es gibt keine geeignete Alternativverbindung.**

Maßnahme: **Neubau eines straßenbegleitenden Geh- und Radweges. Einrichtung gesicherter baulicher Übergänge Fahrbahn-Radweg am Beginn und Ende des Radweges.**

Fotos:



Priorität: **B** Kostenrahmen: **960.000 €**

Kosten-Nutzen-Verhältnis: **Mittel**

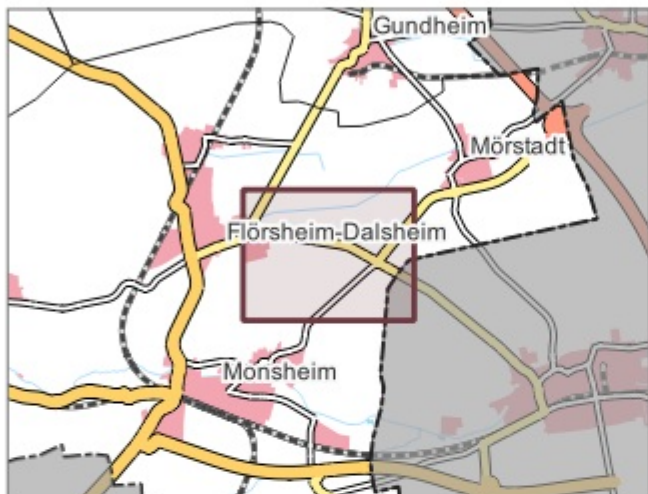
Begründung: **Die Führung auf der Fahrbahn ist aufgrund der hohen Kfz-Geschwindigkeiten und der hohen Kfz-Verkehrsbelastung sowie des Schwerlastverkehrs (276 SV/Tag) nicht für den Radverkehr geeignet.**

Sonstiges: **-**

Verbindung: Flörsheim-Dalsheim - Worms Pfeddersheim
 Kommune 1: VG Monsheim OG 1: Flörsheim-Dalsheim
 Kommune 2: - OG 2: Mörstadt
 Netzkat.: Übergeordnete Radhauptverbindung
 Baulast: Land DTV: 2273 Kfz / 24h
 Schutzgebiet: -
 Konflikt Naturschutz: Mittleres Konfliktpotential

Maßnahmentyp: **Radweg neu bauen**
 Straße: L 443
 Länge: Ca. 2090 Meter
 GRW: nein Tour. Radroute: nein
 Bike and Ride: ja Schulverb. ja
 Musterlösung: NRW_02
 Beteiligung:  22  0

Lage:



Situation: Es existiert kein straßenbegleitender Geh- und Radweg. Der Radverkehr wird auf der Fahrbahn geführt. Die zulässige Höchstgeschwindigkeit liegt bei 100 km/h. Es gibt keine geeignete Alternativverbindung.

Maßnahme: Neubau eines straßenbegleitenden Geh- und Radweges. Einrichtung gesicherter baulicher Übergänge Fahrbahn-Radweg am Beginn und Ende des Radweges.

Fotos:



Priorität: A Kostenrahmen: 1.500.000 €

Kosten-Nutzen-Verhältnis: Mittel

Begründung: Die Führung auf der Fahrbahn ist aufgrund der geringen Fahrbahnbreite, der hohen Kfz-Geschwindigkeiten, der Topografie und der erhöhten Kfz-Verkehrsbelastung nicht für den Radverkehr geeignet.

Sonstiges: -

Verbindung: Flörsheim-Dalsheim - Mörstadt

Kommune 1: VG Monsheim OG 1: Flörsheim-Dalsheim

Kommune 2: - OG 2: Mörstadt

Netzkat.: Radhauptverbindung

Baulast: Kommune DTV: k.A.

Schutzgebiet: -

Konflikt Naturschutz: Kein Konfliktpotential

Maßnahmentyp: **Schadhafte Oberfläche sanieren**

Straße: -

Länge: Ca. 2760 Meter

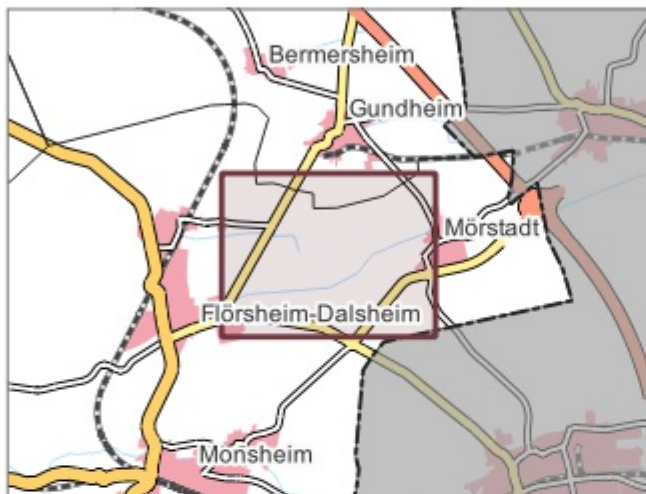
GRW: nein Tour. Radroute: nein

Bike and Ride: ja Schulverb. geringer Bedarf

Musterlösung: -

Beteiligung:  24  0

Lage:



Situation: Der betrachtete Abschnitt verfügt über eine schadhafte Oberfläche.

Maßnahme: Sanieren der schadhafte Oberfläche auf dem betrachteten Abschnitt.

Fotos:



Priorität: **B** Kostenrahmen: 1.060.000 €

Kosten-Nutzen-Verhältnis: Ungünstig

Begründung: Schadhafte Oberflächen erhöhen die Sturzgefahr und mindern den Fahrkomfort. Befahren mit Gepäck, bspw. Einkäufen, kann zu Schäden / Verlusten führen.

Sonstiges: Eine Anbindung Richtung Norden an Gundheim ist mit dem Ausbau eines ca. 600 m langen wassergebundenen Wirtschaftsweges möglich und wird anhand der alternativen Verbindung dargestellt. Es ist zu beachten, dass die K35, östlich der Alternative, geringe Verkehrsmengen (1.372 Kfz/24h) aufweist und somit für den Radverkehr auf der Fahrbahn geeignet ist.

Verbindung: **Monsheim - Bockenheim an der Weinstraße**
 Kommune 1: **VG Monsheim** OG 1: **Monsheim**
 Kommune 2: **VG Leiningerland** OG 2: **Bockenheim a. d. Weinstraße**
 Netzkat.: **Radhauptverbindung**
 Baulast: **Bund** DTV: **6437 Kfz / 24h**
 Schutzgebiet: -
 Konflikt Naturschutz: **Mittleres Konfliktpotential**

Maßnahmentyp: **Radweg neu bauen**
 Straße: **B 271**
 Länge: **Ca. 1300 Meter**
 GRW: **nein** Tour. Radroute: **nein**
 Bike and Ride: **ja** Schulverb.: **nein**
 Musterlösung: **NRW_02**
 Beteiligung:  **19**  **0**

Lage:



Situation: **Es existiert kein straßenbegleitender Geh- und Radweg. Der Radverkehr wird auf der Fahrbahn geführt. Die zulässige Höchstgeschwindigkeit liegt bei 100 km/h. Es gibt keine geeignete Alternativverbindung.**

Maßnahme: **Neubau eines straßenbegleitenden Geh- und Radweges. Einrichtung gesicherter baulicher Übergänge Fahrbahn-Radweg am Beginn und Ende des Radweges.**

Fotos:



Priorität: **B** Kostenrahmen: **1.180.000 €**

Kosten-Nutzen-Verhältnis: **Ungünstig**

Begründung: **Die Führung auf der Fahrbahn ist aufgrund der geringen Fahrbahnbreite, der hohen Kfz-Geschwindigkeiten, der Kurvigkeit, der hohen Kfz-Verkehrsbelastung / des Schwerlastverkehrs (ab ca. 150 SV/Tag) nicht / nur bedingt für den Radverkehr geeignet.**

Sonstiges: -

Verbindung: **Offstein - Hohen-Sülzen**

Kommune 1: **VG Monsheim** OG 1: **Offstein**

Kommune 2: **-** OG 2: **-**

Netzkat.: **Radhauptverbindung**

Baulast: **Kommune** DTV: **k.A.**

Schutzgebiet: **-**

Konflikt Naturschutz: **Kein Konfliktpotential**

Maßnahmentyp: **Schadhafte Oberfläche sanieren**

Straße: **Jahnstr.**

Länge: **Ca. 310 Meter**

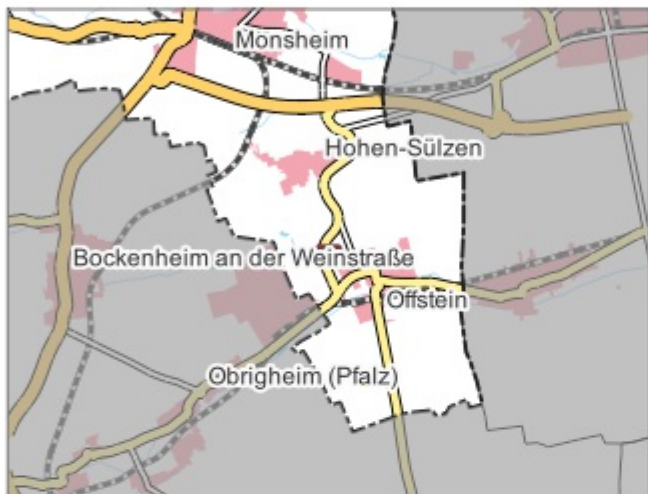
GRW: **nein** Tour. Radroute: **nein**

Bike and Ride: **ja** Schulverb. **nein**

Musterlösung: **-**

Beteiligung:  **8**  **0**

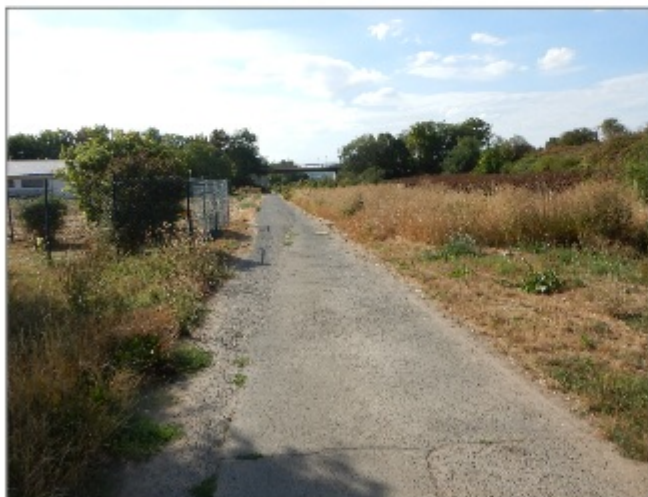
Lage:



Situation: **Der betrachtete Abschnitt verfügt über eine schadhafte Oberfläche mit teilweise losem Untergrund.**

Maßnahme: **Sanieren der schadhafte asphaltierte Oberfläche auf dem betrachteten Abschnitt.**

Fotos:



Priorität: **C** Kostenrahmen: **120.000 €**

Kosten-Nutzen-Verhältnis: **Gut**

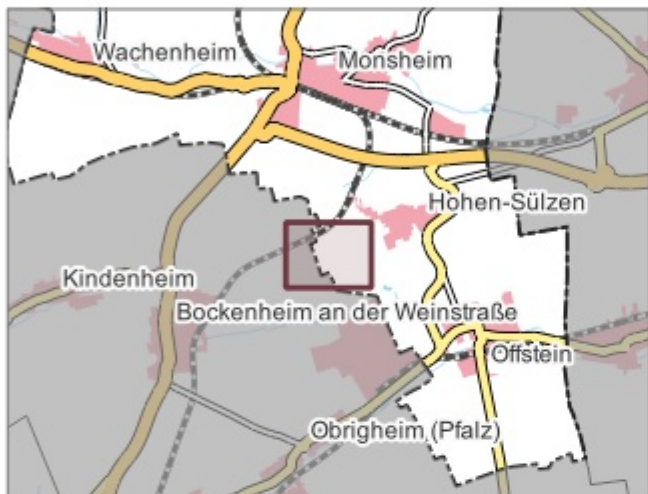
Begründung: **Schadhafte Oberflächen erhöhen die Sturzgefahr und mindern den Fahrkomfort. Befahren mit Gepäck, bspw. Einkäufen, kann zu Schäden / Verlusten führen.**

Sonstiges: **-**

Verbindung: Hohen-Sülzen - Bockenheim a. d. Weinstraße
 Kommune 1: VG Monsheim OG 1: Hohen-Sülzen
 Kommune 2: VG Leiningerland OG 2: Bockenheim a. d. Weinstraße
 Netzkat.: Radhauptverbindung
 Baulast: Kommune DTV: k.A.
 Schutzgebiet: -
 Konflikt Naturschutz: Kein Konfliktpotential

Maßnahmentyp: **Schadhafte Oberfläche sanieren**
 Straße: -
 Länge: Ca. 990 Meter
 GRW: nein Tour. Radroute: nein
 Bike and Ride: nein Schulverb. nein
 Musterlösung: -
 Beteiligung:  8  0

Lage:



Situation: Der betrachtete Abschnitt verfügt über eine schadhafte Oberfläche.

Maßnahme: Sanieren der schadhafte Oberfläche auf dem betrachteten Abschnitt.

Fotos:



Priorität: C Kostenrahmen: 380.000 €

Kosten-Nutzen-Verhältnis: Mittel

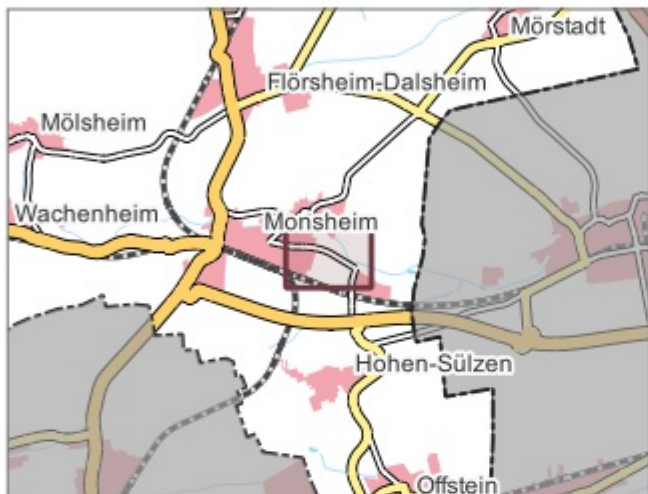
Begründung: Schadhafte Oberflächen erhöhen die Sturzgefahr und mindern den Fahrkomfort. Befahren mit Gepäck, bspw. Einkäufen, kann zu Schäden / Verlusten führen.

Sonstiges: -

Verbindung: **Monsheim - Worms Pfeddersheim**
 Kommune 1: **VG Monsheim** OG 1: **Monsheim**
 Kommune 2: **-** OG 2: **-**
 Netzkat.: **Radhauptverbindung**
 Baulast: **Landkreis** DTV: **k.A.**
 Schutzgebiet: **-**
 Konflikt Naturschutz: **Mittleres Konfliktpotential**

Maßnahmentyp: **Bestehenden Weg verbreitern**
 Straße: **K 37**
 Länge: **Ca. 620 Meter**
 GRW: **ja** Tour. Radroute: **ja**
 Bike and Ride: **ja** Schulverb.: **ja**
 Musterlösung: **NRW_02**
 Beteiligung: **👍 12 👎 0**

Lage:



Situation: **Der vorhandene (gemeinsame) Geh- und Radweg ist deutlich zu schmal. Er ist für beide Fahrrichtungen benutzungspflichtig.**

Maßnahme: **Verbreitern des betrachteten Weges zu einem Geh- und Radweg, der den ERA-Regelmaßen entspricht.**

Fotos:



Priorität: **B** Kostenrahmen: **180.000 €**

Kosten-Nutzen-Verhältnis: **Gut**

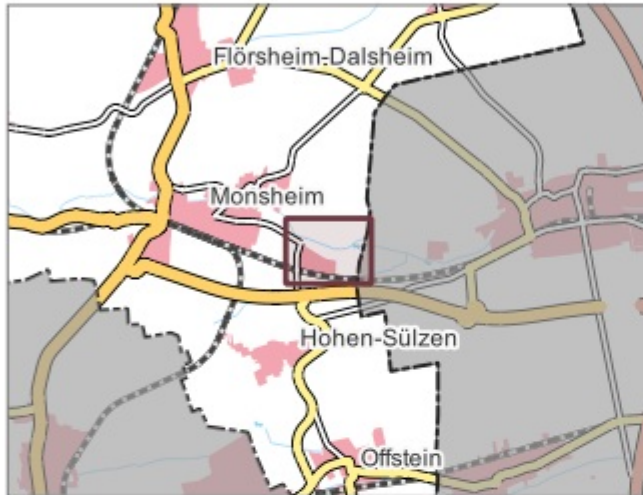
Begründung: **Zu schmale Geh- und Radwege können zu Konflikten mit dem Fußverkehr führen. Dies wirkt sich negativ auf Attraktivität und Verkehrssicherheit für Radfahrende und zu Fuß Gehende aus. Im Begegnungsverkehr entstehen Probleme insbesondere bei Fahrrädern mit Anhängern oder Lastenfahrrädern.**

Sonstiges: **-**

Verbindung: **Monsheim - Worms Pfeddersheim**
 Kommune 1: **VG Monsheim** OG 1: **Monsheim**
 Kommune 2: **Stadt Worms** OG 2: **Stadt Worms**
 Netzkat.: **Radhauptverbindung**
 Baulast: **Kommune** DTV: **k.A.**
 Schutzgebiet: **-**
 Konflikt Naturschutz: **Geringes Konfliktpotential**

Maßnahmentyp: **Oberfläche asphaltieren**
 Straße: **Zellertalstraße**
 Länge: **Ca. 920 Meter**
 GRW: **ja** Tour. Radroute: **ja**
 Bike and Ride: **ja** Schulverb.: **ja**
 Musterlösung: **OAA_01**
 Beteiligung: **NRW_02**
 **11**  **0**

Lage:



Situation: **Der betrachtete Abschnitt verfügt über eine gepflasterte Oberfläche.**

Maßnahme: **Asphaltieren des betrachteten Abschnitts.**

Fotos:



Priorität: **B** Kostenrahmen: **470.000 €**

Kosten-Nutzen-Verhältnis: **Gut**

Begründung: **Nicht asphaltierte Oberflächen verschlechtern die Fahreigenschaften (u.a. höherer Kraftaufwand). Durch schlechte Griffbarkeit steigt die Unfallgefahr. Räumen im Winter ist nicht möglich.**

Sonstiges: **-**

Verbindung: **Bermersheim - Flörsheim-Dalsheim**

Maßnahmentyp: **Oberfläche asphaltieren**

Kommune 1: **VG Monsheim**

OG 1: **Bermersheim**

Straße: -

Kommune 2: **VG Wonnegau**

OG 2: **Flörsheim-Dalsheim**

Länge: **Ca. 2110 Meter**

Netzkat.: **Radhauptverbindung**

GRW: **ja**

Tour. Radroute: **ja**

Baulast: **Kommune**

DTV: **k.A.**

Bike and Ride: **ja**

Schulverb. **geringer Bedarf**

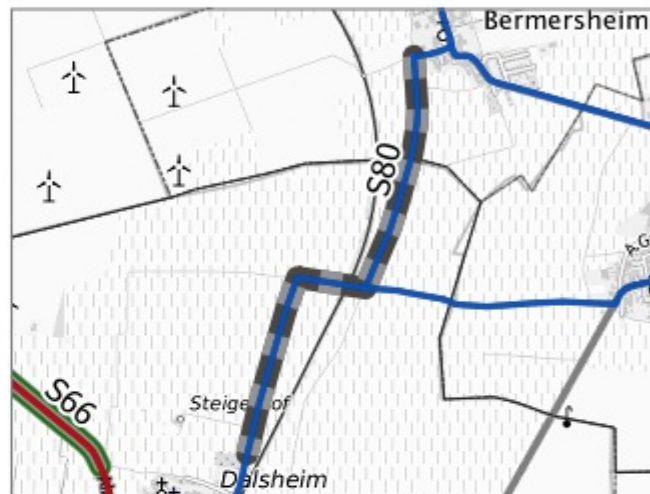
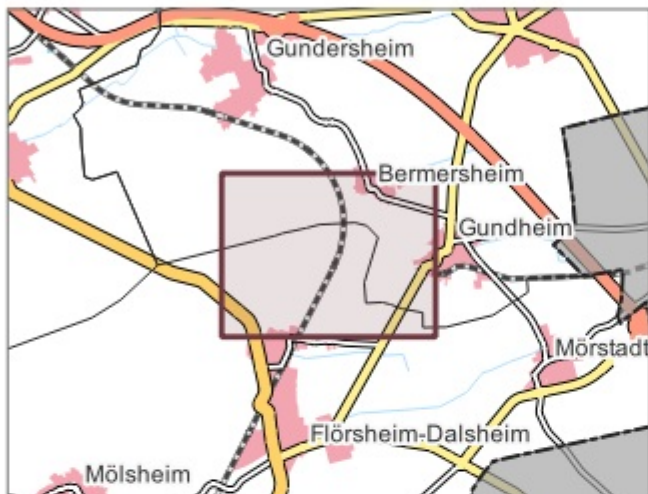
Schutzgebiet: -

Musterlösung: **OAA_01**

Konflikt Naturschutz: **Kein Konfliktpotential**

Beteiligung: **NRW_02**  22  0

Lage:



Situation: **Der betrachtete Abschnitt verfügt über eine schadhafte Oberfläche. Es existiert keine geeignete Alternative.**

Maßnahme: **Asphaltieren des betrachteten Abschnitts.**

Fotos:



Priorität: **B** **Kostenrahmen: 870.000 €**

Kosten-Nutzen-Verhältnis: Mittel

Begründung: **Schadhafte bzw. nicht asphaltierte Oberflächen verschlechtern die Fahreigenschaften (u.a. höherer Kraftaufwand). Durch schlechte Griffigkeit steigt die Unfallgefahr. Dies gilt insbesondere bei oder nach Niederschlägen. Räumen im Winter ist nicht möglich. Erhöhter Verschleiß am Fahrrad / Verschmutzung der Kleidung.**

Sonstiges:

Verbindung: Westhofen - Dittelsheim-Heßloch

Maßnahmentyp: **Radweg neu bauen**

Kommune 1: VG Wonnegau

OG 1: Dittelsheim-Heßloch

Straße: L 425

Kommune 2: -

OG 2: Westhofen

Länge: Ca. 3320 Meter

Netzkat.: Radhauptverbindung

GRW: nein Tour. Radroute: nein

Baulast: Land

DTV: 5228 Kfz / 24h

Bike and Ride: nein Schulverb. ja

Schutzgebiet: LSG

Musterlösung: NRW_02

Konflikt Naturschutz: Mittleres Konfliktpotential

Beteiligung:  52  0

Lage:



Situation: Es existiert kein straßenbegleitender Geh- und Radweg. Der Radverkehr wird auf der Fahrbahn geführt. Die zulässige Höchstgeschwindigkeit liegt bei 100 km/h. Es gibt keine geeignete Alternativverbindung.

Maßnahme: Neubau eines straßenbegleitenden Geh- und Radweges. Einrichtung gesicherter baulicher Übergänge Fahrbahn-Radweg am Beginn und Ende des Radweges.

Fotos:



Priorität: **A** Kostenrahmen: 2.490.000 €

Kosten-Nutzen-Verhältnis: **Mittel**

Begründung: Die Führung auf der Fahrbahn ist aufgrund der geringen Fahrbahnbreite, der Topografie, der hohen Kfz-Geschwindigkeiten und der hohen Kfz-Verkehrsbelastung sowie des Schwerlastverkehrs (209 SV/Tag) nicht für den Radverkehr geeignet.

Sonstiges: -

Verbindung: Westhofen - Gundheim

Kommune 1: VG Wonnegau

OG 1: Westhofen

Kommune 2: -

OG 2: Gundheim

Netzkat.: Radhauptverbindung

Baulast: Kommune

DTV: k.A.

Schutzgebiet: -

Konflikt Naturschutz: Hohes Konfliktpotential

Maßnahmentyp: **Oberfläche asphaltieren**

Straße: -

Länge: Ca. 1180 Meter

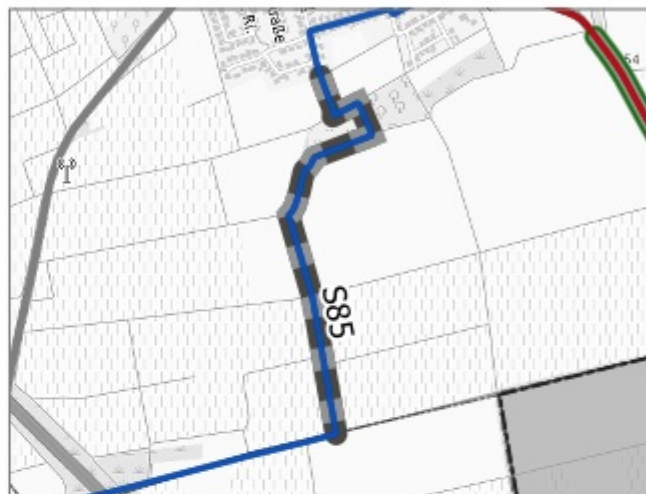
GRW: nein Tour. Radroute: nein

Bike and Ride: nein Schulverb. ja

Musterlösung: OAA_01

Beteiligung:  11  1

Lage:



Situation: Der bestehende Weg ist nicht asphaltiert.

Maßnahme: Ausbau des betrachteten Abschnitts mit einer asphaltierten oder asphaltähnlichen Deckschicht.

Fotos:



Priorität: **B** Kostenrahmen: 450.000 €

Kosten-Nutzen-Verhältnis: Gut

Begründung: Nicht asphaltierte (z.B. schadhafte oder wassergebundene) Oberflächen verschlechtern die Fahreigenschaften (u.a. höherer Kraftaufwand). Durch schlechte Griffigkeit steigt die Unfallgefahr. Dies gilt insbesondere bei oder nach Niederschlägen. Räumen im Winter ist nicht möglich. Erhöhter Verschleiß am Fahrrad / Verschmutzung
 Sonstiges: ~~Abschattung~~ können Radfahrende die parallel verlaufende L 425 nutzen. Diese besitzt jedoch keine Radverkehrsanlagen und ist aufgrund ihrer hohen Verkehrsmengen (3339 Kfz/24h) nicht für den Radverkehr geeignet. Der verfügbare Fahrbahnquerschnitt im Bereich der Unterführung der A 61 lässt keine Einrichtung eines straßenbegleitenden Radweges zu.

Verbindung: Westhofen - Abenheim
 Kommune 1: VG Wonnegau OG 1: Westhofen
 Kommune 2: Stadt Worms OG 2: -
 Netzkat.: Übergeordnete Radhauptverbindung
 Baulast: Land DTV: 6059 Kfz / 24h
 Schutzgebiet: -
 Konflikt Naturschutz: Mittleres Konfliktpotential

Maßnahmentyp: **Radweg neu bauen**
 Straße: L 425
 Länge: Ca. 1100 Meter
 GRW: nein Tour. Radroute: nein
 Bike and Ride: ja Schulverb. ja
 Musterlösung: NRW_02
 Beteiligung:  12  0

Lage:



Situation: Es existiert kein straßenbegleitender Geh- und Radweg. Der Radverkehr wird auf der Fahrbahn geführt. Die zulässige Höchstgeschwindigkeit liegt (abschnittsweise) bei 100 km/h. Es gibt keine geeignete Alternativverbindung.

Maßnahme: Neubau eines straßenbegleitenden Geh- und Radweges. Einrichtung gesicherter baulicher Übergänge Fahrbahn-Radweg am Beginn und Ende des Radweges.

Fotos:



Priorität: A Kostenrahmen: 850.000 €

Kosten-Nutzen-Verhältnis: Gut

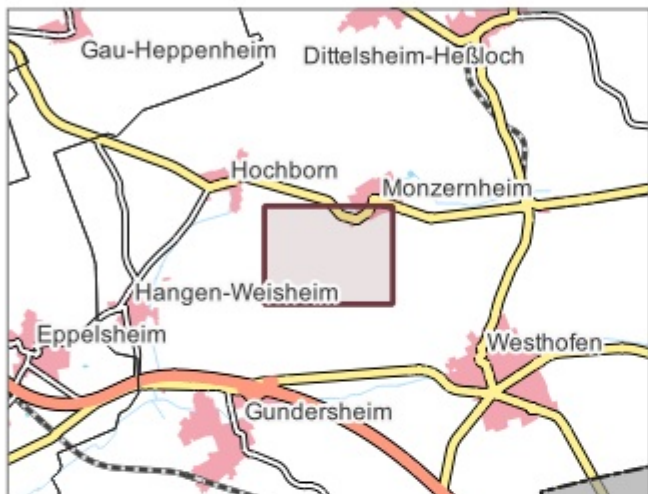
Begründung: Die Führung auf der Fahrbahn ist aufgrund der geringen Fahrbahnbreite, der hohen Kfz-Geschwindigkeiten, der Topografie und der hohen Kfz-Verkehrsbelastung sowie des Schwerlastverkehrs (150 SV/Tag) nicht für den Radverkehr geeignet.

Sonstiges: -

Verbindung: **Monzernheim - Hangen-Weisheim**
 Kommune 1: **VG Wonnegau** OG 1: **Westhofen**
 Kommune 2: **-** OG 2: **-**
 Netzkat.: **Radhauptverbindung**
 Baulast: **Kommune** DTV: **k.A.**
 Schutzgebiet: **-**
 Konflikt Naturschutz: **Hohes Konfliktpotential**

Maßnahmentyp: **Oberfläche asphaltieren**
 Straße: **-**
 Länge: **Ca. 1390 Meter**
 GRW: **nein** Tour. Radroute: **nein**
 Bike and Ride: **ja** Schulverb. **nein**
 Musterlösung: **OAA_01**
 Beteiligung:  **10**  **0**

Lage:



Situation: **Der betrachtete Abschnitt verfügt über eine schadhafte wassergebundene Decke mit teilweise grobem Schotter.**

Maßnahme: **Ausbau des betrachteten Abschnitts mit einer asphaltierten oder asphaltähnlichen Deckschicht.**

Fotos:



Priorität: **C** Kostenrahmen: **710.000 €**

Kosten-Nutzen-Verhältnis: **Mittel**

Begründung: **Wassergebundene Oberflächen verschlechtern die Fahreigenschaften (u.a. höherer Kraftaufwand). Durch schlechte Griffbarkeit steigt die Unfallgefahr. Dies gilt insbesondere bei oder nach Niederschlägen. Räumen im Winter ist nicht möglich. Erhöhter Verschleiß am Fahrrad / Verschmutzung der Kleidung.**

Sonstiges: **-**

Verbindung: Alzey - Dautenheim

Kommune 1: Stadt Alzey OG 1: -

Kommune 2: - OG 2: -

Netzkat.: Radhauptverbindung

Baulast: Land DTV: 7734 Kfz / 24h

Schutzgebiet: -

Konflikt Naturschutz: Geringes Konfliktpotential

Maßnahmentyp: **Bestehenden Weg verbreitern**

Straße: L 409

Länge: Ca. 580 Meter

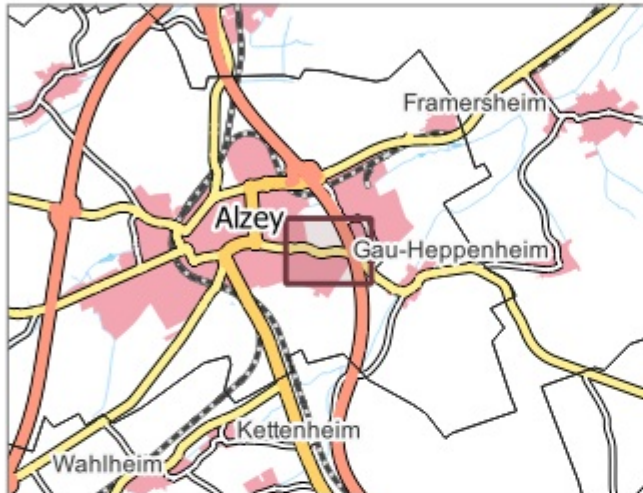
GRW: ja Tour. Radroute: nein

Bike and Ride: ja Schulverb. ja

Musterlösung: NRW_02

Beteiligung:  14  0

Lage:



Situation: Es existiert kein straßenbegleitender Geh- und Radweg. Der Radverkehr wird auf der Fahrbahn geführt. Es gibt keine geeignete Alternativverbindung.

Maßnahme: Verbreitern des betrachteten Weges zu einem den ERA-Regelmaßen entsprechenden Geh- und Radweg.

Fotos:



Priorität: A Kostenrahmen: 250.000 €

Kosten-Nutzen-Verhältnis: Sehr gut

Begründung: Die Führung auf der Fahrbahn ist aufgrund der geringen Fahrbahnbreite, der Topografie und der hohen Kfz-Verkehrsbelastung sowie des Schwerlastverkehrs (152 SV/24h) nur bedingt für den Radverkehr geeignet.

Sonstiges: -

Verbindung: Alzey - Alzey Weinheim

Kommune 1: Stadt Alzey OG 1: -

Kommune 2: - OG 2: -

Netzkat.: Radhauptverbindung

Baulast: Kommune DTV: k.A.

Schutzgebiet: Biotop

Konflikt Naturschutz: Hohes Konfliktpotential

Maßnahmentyp: **Unbefestigten Weg ausbauen**

Straße: -

Länge: Ca. 720 Meter

GRW: nein Tour. Radroute: nein

Bike and Ride: ja Schulverb. ja

Musterlösung: OAA_01

Beteiligung:  9  7

Lage:



Situation: Der bestehende Weg ist unbefestigt.

Maßnahme: Der unbefestigte Weg soll asphaltiert werden.

Fotos:



Priorität: C Kostenrahmen: 370.000 €

Kosten-Nutzen-Verhältnis: Mittel

Begründung: Unbefestigte Wege sind für den Radverkehr nicht geeignet. Bei / nach Niederschlag können sie nicht befahren werden. Im trockenen Zustand besteht erhöhte Sturzgefahr. Befahren mit Gepäck, bspw. Einkäufen, kann zu Schäden / Verlusten führen.

Sonstiges: -

Verbindung: Hochborn - Dittelsheim-Heßloch

Maßnahmentyp: **Oberfläche asphaltieren**

Kommune 1: VG Wonnegau OG 1: Dittelsheim-Heßloch

Straße: -

Kommune 2: - OG 2: Hochborn

Länge: Ca. 950 Meter

Netzkat.: Radhauptverbindung

GRW: nein Tour. Radroute: nein

Baulast: Kommune DTV: k.A.

Bike and Ride: nein Schulverb. nein

Schutzgebiet: -

Musterlösung: OAA_01

Konflikt Naturschutz: Kein Konfliktpotential

Beteiligung:  11  1

Lage:



Situation: Der betrachtete Abschnitt verfügt über eine schadhafte Decke

Maßnahme: Asphaltieren des betrachteten Abschnitts.

Fotos:



Priorität: D Kostenrahmen: 400.000 €

Kosten-Nutzen-Verhältnis: Ungünstig

Begründung: Wassergebundene Oberflächen verschlechtern die Fahreigenschaften (u.a. höherer Kraftaufwand). Durch schlechte Griffbarkeit steigt die Unfallgefahr. Dies gilt insbesondere bei oder nach Niederschlägen. Räumen im Winter ist nicht möglich. Erhöhter Verschleiß am Fahrrad / Verschmutzung der Kleidung.

Sonstiges: -

Verbindung: **Monzernheim - Dittelsheim-Heßloch**

Kommune 1: **VG Wonnegau** OG 1: **Monzernheim**

Kommune 2: **-** OG 2: **-**

Netzkat.: **Radhauptverbindung**

Baulast: **Kommune** DTV: **k.A.**

Schutzgebiet: **-**

Konflikt Naturschutz: **Kein Konfliktpotential**

Maßnahmentyp: **Schadhafte Oberfläche sanieren**

Straße: **-**

Länge: **Ca. 450 Meter**

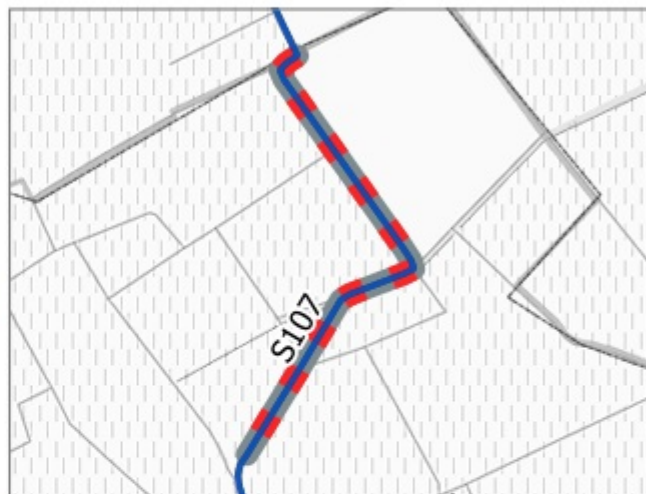
GRW: **nein** Tour. Radroute: **nein**

Bike and Ride: **nein** Schulverb.: **nein**

Musterlösung: **-**

Beteiligung:  46  0

Lage:



Situation: **Der betrachtete Abschnitt verfügt über eine schadhafte Oberfläche und teilweise über eine wassergebundene Decke mit grobem Schotter.**

Maßnahme: **Sanieren der schadhafte Oberfläche und asphaltieren der wassergebundenen Oberfläche auf dem betrachteten Abschnitt.**

Fotos:



Priorität: **C** Kostenrahmen: **190.000 €**

Kosten-Nutzen-Verhältnis: **Sehr gut**

Begründung: **Schadhafte Oberflächen erhöhen die Sturzgefahr und mindern den Fahrkomfort. Befahren mit Gepäck, bspw. Einkäufen, kann zu Schäden / Verlusten führen.**

Sonstiges: **-**

Verbindung: **Gimbsheim - Alsheim**

Kommune 1: **VG Eich**

OG 1: **Gimbsheim**

Kommune 2: **-**

OG 2: **-**

Netzkat.: **Radhauptverbindung**

Baulast: **Kommune**

DTV: **k.A.**

Schutzgebiet: **LSG**

Konflikt Naturschutz: **Kein Konfliktpotential**

Maßnahmentyp: **Schadhafte Oberfläche sanieren**

Straße: **-**

Länge: **Ca. 990 Meter**

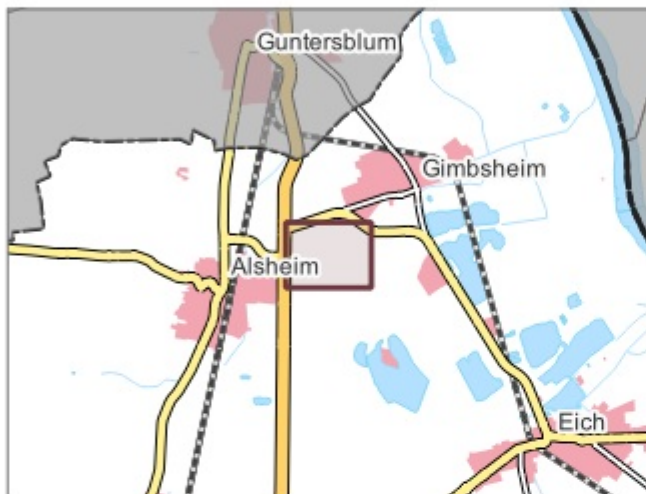
GRW: **nein** Tour. Radroute: **nein**

Bike and Ride: **ja** Schulverb. **geringer Bedarf**

Musterlösung: **-**

Beteiligung: **👍 10 👎 0**

Lage:



Situation: **Der betrachtete Abschnitt verfügt über eine schadhafte Oberfläche.**

Maßnahme: **Sanieren der schadhafte Oberfläche auf dem betrachteten Abschnitt.**

Fotos:



Priorität: **B** Kostenrahmen: **380.000 €**

Kosten-Nutzen-Verhältnis: **Gut**

Begründung: **Schadhafte Oberflächen erhöhen die Sturzgefahr, mindern den Fahrkomfort und führen zu Zeitverlusten. Das Befahren mit Gepäck, bspw. von Einkäufen, kann zu Schäden am Gepäck oder gar zum Verlust einzelner Teile führen.**

Sonstiges: **-**

Verbindung: Eich - Gimbsheim

Kommune 1: VG Eich OG 1: Eich

Kommune 2: - OG 2: -

Netzkat.: Radhauptverbindung

Baulast: Kommune DTV: k.A.

Schutzgebiet: LSG, FFH, VSG, Biotop

Konflikt Naturschutz: Hohes Konfliktpotential

Maßnahmentyp: **Oberfläche asphaltieren**

Straße: L 437

Länge: Ca. 790 Meter

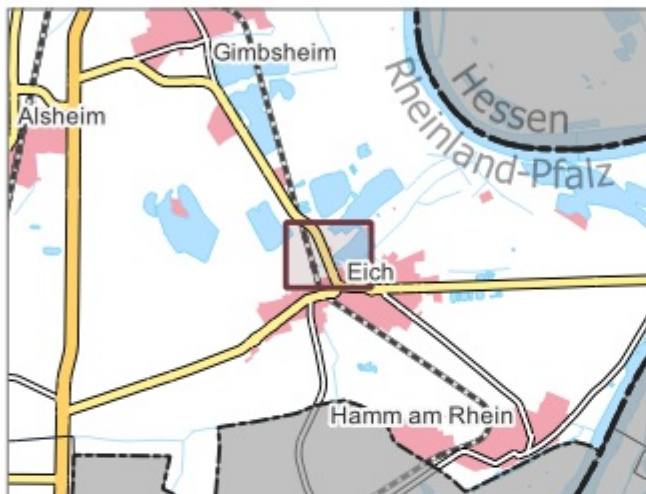
GRW: ja Tour. Radroute: ja

Bike and Ride: ja Schulverb. geringer Bedarf

Musterlösung: OAA_01

Beteiligung: NRW_02 4 0

Lage:



Situation: Der betrachtete Abschnitt des straßenbegleitenden Radweges verfügt über eine gepflasterte Decke.

Maßnahme: Ausbau des betrachteten Abschnitts mit einer asphaltierten oder asphaltähnlichen Deckschicht.

Fotos:



Priorität: C Kostenrahmen: 340.000 €

Kosten-Nutzen-Verhältnis: Gut

Begründung: Gepflasterte und wassergebundene Oberflächen verschlechtern die Fahreigenschaften (u.a. höherer Kraftaufwand). Durch schlechte Griffigkeit steigt die Unfallgefahr. Dies gilt insbesondere bei oder nach Niederschlägen. Räumen im Winter ist nicht möglich. Erhöhter Verschleiß am Fahrrad / Verschmutzung der Kleidung.

Sonstiges:

Verbindung: Alzey - Erbes-Büdesheim

Kommune 1: Stadt Alzey OG 1: -

Kommune 2: - OG 2: -

Netzkat.: Übergeordnete Radhauptverbindung

Baulast: Kommune DTV: k.A.

Schutzgebiet: -

Konflikt Naturschutz: Hohes Konfliktpotential

Maßnahmentyp: **Unbefestigten Weg ausbauen**

Straße: -

Länge: Ca. 800 Meter

GRW: nein Tour. Radroute: nein

Bike and Ride: ja Schulverb. ja

Musterlösung: OAA_01

Beteiligung:  23  0

Lage:



Situation: Der bestehende Weg ist unbefestigt. Die parallel verlaufende L 409 verfügt über keine Radverkehrsanlagen. Die Verkehrsstärke auf der L 409 beträgt 5.261 Kfz/24h.

Maßnahme: Der unbefestigte Weg soll asphaltiert werden.

Fotos:



Priorität: A Kostenrahmen: 400.000 €

Kosten-Nutzen-Verhältnis: Gut

Begründung: Unbefestigte Wege sind für den Radverkehr nicht geeignet. Bei / nach Niederschlag können sie nicht befahren werden. Im trockenen Zustand besteht erhöhte Sturzgefahr. Befahren mit Gepäck, bspw. Einkäufen, kann zu Schäden / Verlusten führen.

Sonstiges: Es ist zu prüfen, ob durch die gewählte Trasse eine Kostenübernahme durch das Land (Herstellungsrادweg) möglich ist.

Verbindung: Alzey - Erbes-Büdesheim

Kommune 1: Stadt Alzey OG 1: -

Kommune 2: - OG 2: -

Netzkat.: Übergeordnete Radhauptverbindung

Baulast: Kommune DTV: k.A.

Schutzgebiet: -

Konflikt Naturschutz: Hohes Konfliktpotential

Maßnahmentyp: **Unbefestigten Weg ausbauen**

Straße: -

Länge: Ca. 830 Meter

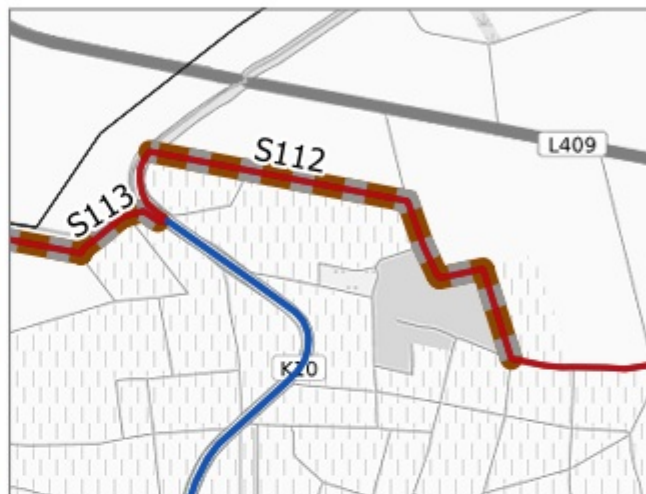
GRW: nein Tour. Radroute: nein

Bike and Ride: ja Schulverb. ja

Musterlösung: OAA_01

Beteiligung:  12  1

Lage:



Situation: Der bestehende Weg ist unbefestigt. Die parallel verlaufende L 409 verfügt über keine Radverkehrsanlagen. Die Verkehrsstärke auf der L 409 beträgt 5.261 Kfz/24h.

Maßnahme: Der unbefestigte Weg soll asphaltiert werden.

Fotos:



Priorität: A Kostenrahmen: 470.000 €

Kosten-Nutzen-Verhältnis: Gut

Begründung: Unbefestigte Wege sind für den Radverkehr nicht geeignet. Bei / nach Niederschlag können sie nicht befahren werden. Im trockenen Zustand besteht erhöhte Sturzgefahr. Befahren mit Gepäck, bspw. Einkäufen, kann zu Schäden / Verlusten führen.

Sonstiges: Es ist zu prüfen, ob durch die gewählte Trasse eine Kostenübernahme durch das Land (Herstellungsrادweg) möglich ist.

Verbindung: Alzey - Erbes-Büdesheim

Kommune 1: Stadt Alzey OG 1: Erbes-Büdesheim

Kommune 2: VG Alzey-Land OG 2: -

Netzkat.: Übergeordnete Radhauptverbindung

Baulast: Kommune DTV: k.A.

Schutzgebiet: -

Konflikt Naturschutz: Hohes Konfliktpotential

Maßnahmentyp: **Unbefestigten Weg ausbauen**

Straße: -

Länge: Ca. 1410 Meter

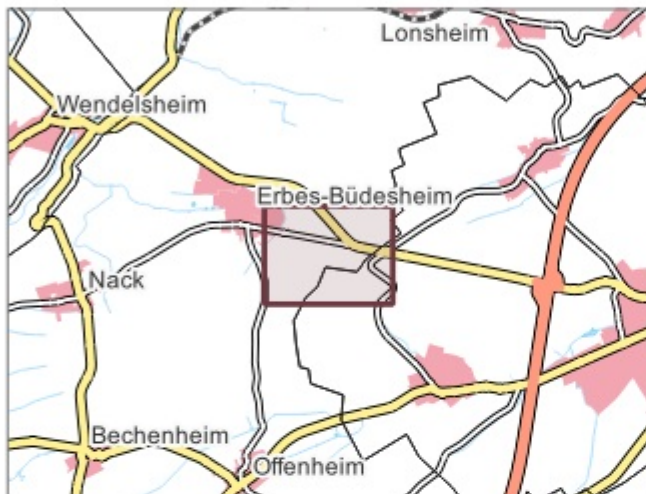
GRW: nein Tour. Radroute: nein

Bike and Ride: ja Schulverb. ja

Musterlösung: OAA_01

Beteiligung:  32  0

Lage:



Situation: Der bestehende Weg ist unbefestigt. Die parallel verlaufende L 409 / K 7 verfügen über keine Radverkehrsanlagen. Die Verkehrsstärke auf der K 7 beträgt 3.121 Kfz/24h.

Maßnahme: Der unbefestigte Weg soll asphaltiert werden.

Fotos:



Priorität: A Kostenrahmen: 820.000 €

Kosten-Nutzen-Verhältnis: Gut

Begründung: Unbefestigte Wege sind für den Radverkehr nicht geeignet. Bei / nach Niederschlag können sie nicht befahren werden. Im trockenen Zustand besteht erhöhte Sturzgefahr. Befahren mit Gepäck, bspw. Einkäufen, kann zu Schäden / Verlusten führen.

Sonstiges: Es ist zu prüfen, ob durch die gewählte Trasse eine Kostenübernahme durch das Land (Herstellungsrادweg) möglich ist.

Verbindung: Alzey - Alzey Weinheim

Kommune 1: Stadt Alzey OG 1: -

Kommune 2: - OG 2: -

Netzkat.: Radhauptverbindung

Baulast: Kommune DTV: k.A.

Schutzgebiet: -

Konflikt Naturschutz: Kein Konfliktpotential

Maßnahmentyp: **Schadhafte Oberfläche sanieren**

Straße: Badeweg

Länge: Ca. 70 Meter

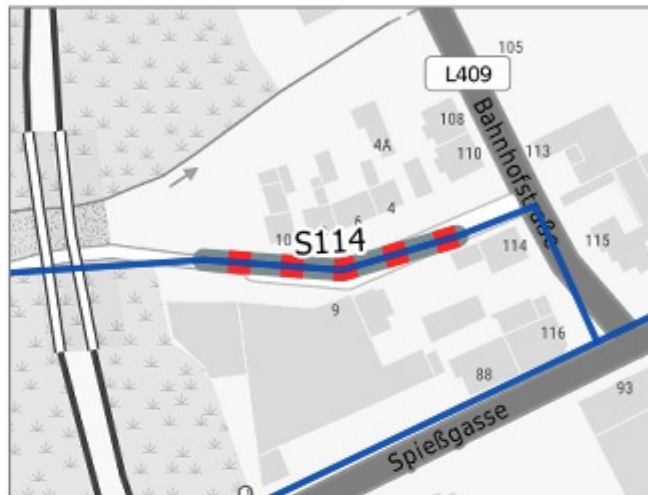
GRW: ja Tour. Radroute: ja

Bike and Ride: ja Schulverb. ja

Musterlösung: -

Beteiligung:  3  3

Lage:



Situation: Der betrachtete Abschnitt verfügt über eine schadhafte Oberfläche.

Maßnahme: Sanieren der schadhafte asphaltierten Oberfläche auf dem betrachteten Abschnitt.

Fotos:



Priorität: D Kostenrahmen: 40.000 €

Kosten-Nutzen-Verhältnis: Mittel

Begründung: Schadhafte Oberflächen erhöhen die Sturzgefahr und mindern den Fahrkomfort. Befahren mit Gepäck, bspw. Einkäufen, kann zu Schäden / Verlusten führen.

Sonstiges: -

Verbindung: Alzey - Alzey Dautenheim

Maßnahmentyp: **Radweg neu bauen**

Kommune 1: Stadt Alzey OG 1: -

Straße: L 409

Kommune 2: - OG 2: -

Länge: Ca. 590 Meter

Netzkat.: Radhauptverbindung

GRW: nein Tour. Radroute: nein

Baulast: Land DTV: 7734 Kfz / 24h

Bike and Ride: ja Schulverb. ja

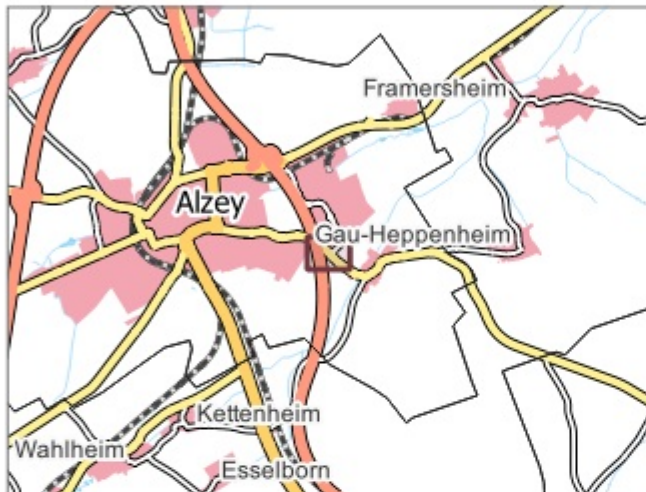
Schutzgebiet: -

Musterlösung: NRW_02

Konflikt Naturschutz: Mittleres Konfliktpotential

Beteiligung:  30  0

Lage:



Situation: Es existiert kein straßenbegleitender Geh- und Radweg. Der Radverkehr wird auf der Fahrbahn geführt. Die zulässige Höchstgeschwindigkeit liegt bei 50 km/h. Sehr hohe Verkehrsbelastung. Es gibt keine geeignete Alternativverbindung.

Maßnahme: Neubau eines straßenbegleitenden Geh- und Radweges. Einrichtung gesicherter baulicher Übergänge Fahrbahn-Radweg am Ende des Radweges (Ortseingang Dautenheim).

Fotos:



Priorität: A Kostenrahmen: Komplex

Kosten-Nutzen-Verhältnis: Komplex

Begründung: Die Führung auf der Fahrbahn ist aufgrund der Topografie und der hohen Kfz-Verkehrsbelastung nicht für den Radverkehr geeignet.

Sonstiges: Laufende Planungen des LBM. Aufgrund der Kappenerweiterung der Brücke über die BAB 61 wird die Kostenschätzung als "komplex" eingestuft.

Verbindung: Eich - Ibersheim

Maßnahmentyp: **Radweg neu bauen**

Kommune 1: VG Eich OG 1: Eich

Straße: K 46

Kommune 2: Stadt Worms OG 2: -

Länge: Ca. 2860 Meter

Netzkat.: Radhauptverbindung

GRW: nein Tour. Radroute: nein

Baulast: Landkreis DTV: 913 Kfz / 24h

Bike and Ride: nein Schulverb. nein

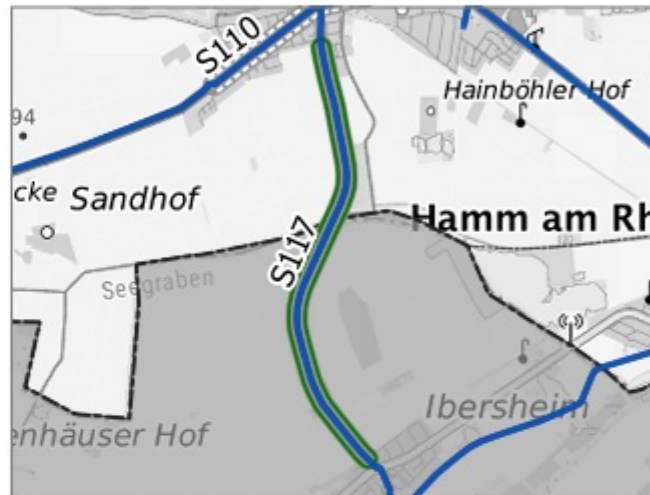
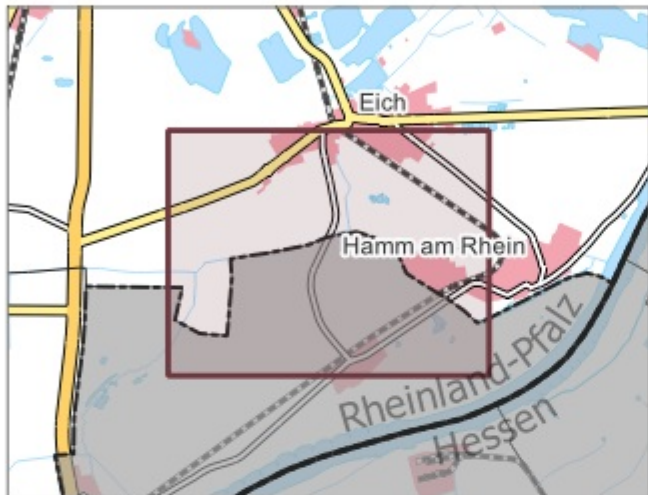
Schutzgebiet: LSG, Biotop

Musterlösung: NRW_02

Konflikt Naturschutz: Mittleres Konfliktpotential

Beteiligung:  8  0

Lage:



Situation: Es existiert kein straßenbegleitender Geh- und Radweg. Der Radverkehr wird auf der Fahrbahn geführt. Die zulässige Höchstgeschwindigkeit liegt bei 100 km/h. Es gibt keine geeignete Alternativverbindung.

Maßnahme: Neubau eines straßenbegleitenden Geh- und Radweges. Einrichtung gesicherter baulicher Übergänge Fahrbahn-Radweg am Beginn und Ende des Radweges.

Fotos:



Priorität: D Kostenrahmen: 1.070.000 €

Kosten-Nutzen-Verhältnis: Ungünstig

Begründung: Die Führung auf der Fahrbahn ist aufgrund der geringen Fahrbahnbreite und der hohen Kfz-Geschwindigkeiten nur bedingt für den Radverkehr geeignet.

Sonstiges: Im Zuge der Flurbereinigung ist eine Wegeparzelle für einen straßenbegleitenden Radweg entlang der K 46 angedacht.

Verbindung: Hohen-Sülzen - Monsheim

Kommune 1: VG Monsheim OG 1: Monsheim

Kommune 2: - OG 2: -

Netzkat.: Radhauptverbindung

Baulast: Landkreis DTV: 1878 Kfz / 24h

Schutzgebiet: -

Konflikt Naturschutz: Mittleres Konfliktpotential

Maßnahmentyp: **Sonstiges**

Straße: K 37

Länge: Ca. 220 Meter

GRW: nein Tour. Radroute: nein

Bike and Ride: ja Schulverb. geringer Bedarf

Musterlösung: NRW_02

Beteiligung: 24 0

Lage:



Situation: Keine sichere Querung der Bahntrasse möglich. Der straßenbegleitende Radweg endet ohne geregelten Übergang auf die Fahrbahn. Der Radverkehr wird über die K 37 im Mischverkehr geführt (Engstelle)

Maßnahme: Neubau einer Brücke / Unterführung im Zuge eines eigenständig geführten Radweges parallel zur K 37.

Fotos:



Priorität: **B** Kostenrahmen: 500.000 €

Kosten-Nutzen-Verhältnis: **Sehr gut**

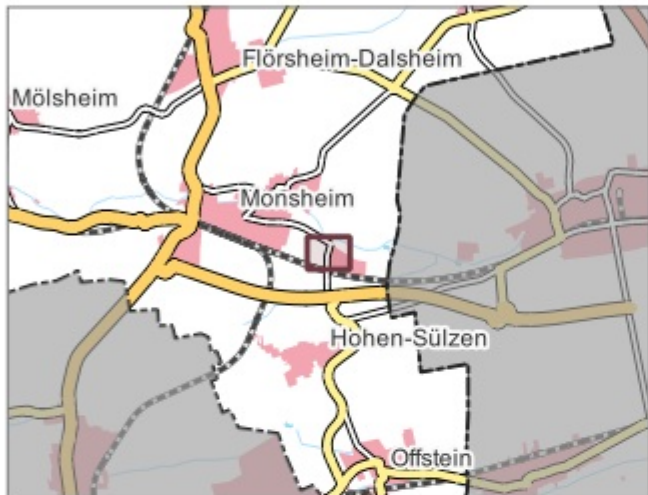
Begründung: Die Geschwindigkeit des Kfz-Verkehrs und die geringe Fahrbahnbreite im Bereich der Bahntrasse lassen keine sichere Radverkehrsführung auf der Fahrbahn zu.

Sonstiges: Durch den Neubau einer Brücke / Unterführung kann insbesondere für den Alltagsradverkehr ein großes zusätzliches Radverkehrspotenzial erschlossen werden. Außerdem werden Reisezeitverlust verringert.

Verbindung: **Hohen-Sülzen - Monsheim**
 Kommune 1: **VG Monsheim** OG 1: **Monsheim**
 Kommune 2: **-** OG 2: **-**
 Netzkat.: **Radhauptverbindung**
 Baulast: **Landkreis** DTV: **1878 Kfz / 24h**
 Schutzgebiet: **-**
 Konflikt Naturschutz: **-**

Maßnahmentyp: **Radweg neu bauen**
 Straße: **K 37**
 Länge: **Ca. 270 Meter**
 GRW: **nein** Tour. Radroute: **nein**
 Bike and Ride: **ja** Schulverb. **geringer Bedarf**
 Musterlösung: **NRW_02**
 Beteiligung:  **23**  **0**

Lage:



Situation: **Es existiert kein straßenbegleitender Geh- und Radweg. Der Radverkehr wird auf der Fahrbahn geführt. Die zulässige Höchstgeschwindigkeit liegt (abschnittsweise) bei XY km/h. (Es gibt keine geeignete Alternativverbindung / Derzeit können Radfahrende Verbindung XY nutzen).(Radfahrende können aktuell parallel verlaufende Wirtschaftswegverbindungen mit schadhafter wassergebundener Oberfläche nutzen.)**
 Maßnahme: **Neubau eines straßenbegleitenden Geh- und Radweges. Einrichtung gesicherter baulicher Querungshilfe am Knotenpunkt K 37 / Wormser Straße.**

Fotos:



Priorität: **B** Kostenrahmen: **260.000 €** Kosten-Nutzen-Verhältnis: **Sehr gut**

Begründung: **Die Führung auf der Fahrbahn ist aufgrund der geringen Fahrbahnbreite, der hohen Kfz-Geschwindigkeiten, der Kurvigkeit, der Topografie nur bedingt für den Radverkehr geeignet.**

Sonstiges: **-**

Verbindung: **Monsheim - Flörsheim-Dalsheim**

Maßnahmentyp: **Radweg neu bauen**

Kommune 1: **VG Monsheim** OG 1: **Flörsheim-Dalsheim**

Straße: **B 271**

Kommune 2: **-** OG 2: **Monsheim**

Länge: **Ca. 1520 Meter**

Netzkat.: **Radhauptverbindung**

GRW: **nein** Tour. Radroute: **nein**

Baulast: **Bund** DTV: **3633 Kfz / 24h**

Bike and Ride: **ja** Schulverb. **ja**

Schutzgebiet: **-**

Musterlösung: **NRW_02**

Konflikt Naturschutz: **Mittleres Konfliktpotential**

Beteiligung: **👍 57** **👎 0**

Lage:



Situation: Es existiert kein straßenbegleitender Geh- und Radweg. Der Radverkehr wird auf der Fahrbahn geführt. Die zulässige Höchstgeschwindigkeit liegt bei 100 km/h. Derzeit können Radfahrende die Verbindung über den östlichen Wirtschaftsweg nutzen.

Maßnahme: Neubau eines straßenbegleitenden Geh- und Radweges. Einrichtung gesicherter baulicher Übergänge Fahrbahn-Radweg am Beginn und Ende des Radweges.

Fotos:



Priorität: **A** Kostenrahmen: **1.200.000 €**

Kosten-Nutzen-Verhältnis: **Mittel**

Begründung: Die Führung auf der Fahrbahn ist aufgrund der hohen Kfz-Geschwindigkeiten, der Kurvigkeit, der Topografie und der hohen Kfz-Verkehrsbelastung nicht für den Radverkehr geeignet.

Sonstiges: Es existiert eine alternative Verbindung über parallel verlaufende (HBR beschilderte) Wirtschaftswegen, die jedoch durch eine teilweise schadhafte Oberfläche und anspruchsvolle Topografie geprägt sind.

Verbindung: **Mörstadt - Flörsheim-Dalsheim**

Maßnahmentyp: **Radweg neu bauen**

Kommune 1: **VG Monsheim** OG 1: **Flörsheim-Dalsheim**

Straße: **L 442**

Kommune 2: **-** OG 2: **-**

Länge: **Ca. 400 Meter**

Netzkat.: **Radhauptverbindung**

GRW: **nein** Tour. Radroute: **nein**

Baulast: **Land** DTV: **3339 Kfz / 24h**

Bike and Ride: **ja** Schulverb. **geringer Bedarf**

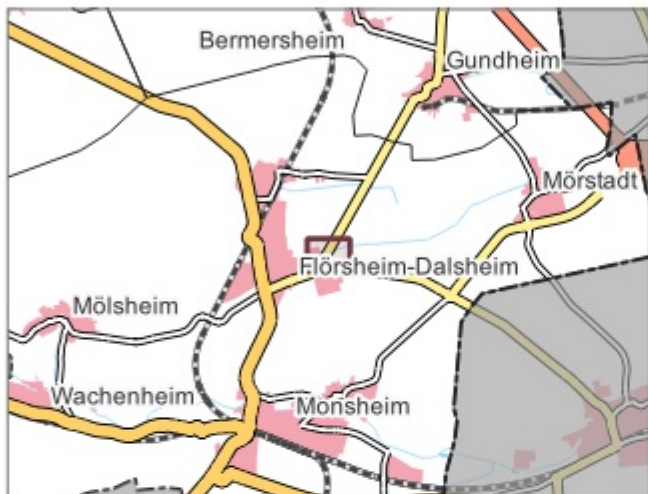
Schutzgebiet: **-**

Musterlösung: **NRW_02**

Konflikt Naturschutz: **Mittleres Konfliktpotential**

Beteiligung:  **10**  **0**

Lage:



Situation: Es existiert kein straßenbegleitender Geh- und Radweg. Der Radverkehr wird auf der Fahrbahn geführt. Die zulässige Höchstgeschwindigkeit liegt abschnittsweise bei 100 km/h. Es gibt keine geeignete Alternativverbindung.

Maßnahme: Neubau eines straßenbegleitenden Geh- und Radweges. Einrichtung gesicherter baulicher Übergänge Fahrbahn-Radweg am Beginn und Ende des Radweges.

Fotos:



Priorität: **A** Kostenrahmen: **350.000 €**

Kosten-Nutzen-Verhältnis: **Sehr gut**

Begründung: Die Führung auf der Fahrbahn ist aufgrund der geringen Fahrbahnbreite, der hohen Kfz-Geschwindigkeiten, der Kurvigkeit und der hohen Kfz-Verkehrsbelastung nicht für den Radverkehr geeignet.

Sonstiges: **-**

Verbindung: **Bechenheim - Offenheim**

Kommune 1: **VG Alzey-Land** OG 1: **Offenheim**

Kommune 2: **-** OG 2: **-**

Netzkat.: **Radhauptverbindung**

Baulast: **Kommune** DTV: **k.A.**

Schutzgebiet: **-**

Konflikt Naturschutz: **Hohes Konfliktpotential**

Maßnahmentyp: **Oberfläche asphaltieren**

Straße: **-**

Länge: **Ca. 960 Meter**

GRW: **nein** Tour. Radroute: **nein**

Bike and Ride: **ja** Schulverb. **nein**

Musterlösung: **OAA_01**

Beteiligung:  **18**  **1**

Lage:



Situation: Der betrachtete Abschnitt verfügt über eine schadhafte wassergebundene Decke (mit teilweise grobem Schotter) bzw. schadhafte Betonplatten. Derzeit können Radfahrende die parallel verlaufende L 405 nutzen, die jedoch über keine Radverkehrsanlagen verfügt.

Maßnahme: Asphaltieren des betrachteten Abschnitts.

Fotos:



Priorität: **B** Kostenrahmen: **500.000 €**

Kosten-Nutzen-Verhältnis: **Gut**

Begründung: Wassergebundene Oberflächen verschlechtern die Fahreigenschaften (u.a. höherer Kraftaufwand). Durch schlechte Griffbarkeit steigt die Unfallgefahr. Dies gilt insbesondere bei oder nach Niederschlägen. Räumen im Winter ist nicht möglich. Erhöhter Verschleiß am Fahrrad / Verschmutzung der Kleidung.

Sonstiges: Laufende Untersuchungen der Verbandsgemeinde Alzey-Land. Die Umsetzung der Maßnahme S 122 ist in Kombination mit S 123 bzw. S 137 zu berücksichtigen. Darüber hinaus ist eine Alternative Führung nord-östlich der L 405 denkbar.

Verbindung: **Bechenheim - Offenheim**
 Kommune 1: **VG Alzey-Land** OG 1: **Offenheim**
 Kommune 2: **-** OG 2: **-**
 Netzkat.: **Radhauptverbindung**
 Baulast: **Kommune** DTV: **k.A.**
 Schutzgebiet: **-**
 Konflikt Naturschutz: **Mittleres Konfliktpotential**

Maßnahmentyp: **Unbefestigten Weg ausbauen**
 Straße: **-**
 Länge: **Ca. 270 Meter**
 GRW: **nein** Tour. Radroute: **nein**
 Bike and Ride: **ja** Schulverb. **nein**
 Musterlösung: **OAA_01**
 Beteiligung:  **12**  **0**

Lage:



Situation: Der bestehende Weg ist unbefestigt. Derzeit können Radfahrende die parallel verlaufende L 405 nutzen, die jedoch über keine Radverkehrsanlagen verfügt.

Maßnahme: Der unbefestigte Weg soll asphaltiert werden.

Fotos:



Priorität: **B** Kostenrahmen: **260.000 €**

Kosten-Nutzen-Verhältnis: **Gut**

Begründung: Unbefestigte Wege sind für den Radverkehr nicht geeignet. Bei / nach Niederschlag können sie nicht befahren werden. Im trockenen Zustand besteht erhöhte Sturzgefahr. Befahren mit Gepäck, bspw. Einkäufen, kann zu Schäden / Verlusten führen.

Sonstiges: Laufende Untersuchungen der Verbandsgemeinde Alzey-Land. Die Umsetzung der Maßnahme S 123 ist in Kombination mit S 122 zu berücksichtigen. Darüber hinaus ist eine Alternative Führung nord-östlich der L 405 denkbar.

Verbindung: Eppelsheim - Flomborn

Kommune 1: VG Alzey-Land

OG 1: Flomborn

Kommune 2: -

OG 2: -

Netzkat.: Übergeordnete Radhauptverbindung

Baulast: Kommune / Kreis

DTV: 690 Kfz / 24h

Schutzgebiet: -

Konflikt Naturschutz: Mittleres Konfliktpotential

Maßnahmentyp: **Radweg neu bauen**

Straße: K 27 / Am Glockenberg

Länge: Ca. 800 Meter

GRW: ja Tour. Radroute: nein

Bike and Ride: ja Schulverb. ja

Musterlösung: NRW_02

Beteiligung:  32  0

Lage:



Situation:

Es existiert kein straßenbegleitender Geh- und Radweg. Der Radverkehr wird auf der Fahrbahn geführt. Die zulässige Höchstgeschwindigkeit liegt bei 100 km/h. Derzeit können Radfahrende die Verbindung über den Mühlenweg nutzen.

Maßnahme:

Neubau eines straßenbegleitenden Geh- und Radweges. Einrichtung gesicherter baulicher Übergänge Fahrbahn-Radweg am Ende des Radweges.

Fotos:



Priorität:

A Kostenrahmen: 640.000 €

Kosten-Nutzen-Verhältnis: Gut

Begründung:

Die Führung auf der Fahrbahn ist aufgrund der geringen Fahrbahnbreite, der hohen Kfz-Geschwindigkeiten und der Topografie nur bedingt für den Radverkehr geeignet.

Sonstiges:

Der Bauern- & Winzerverband kritisierte im Rahmen der TöB-Beteiligung die geplante Maßnahme. Aus fachlicher Sicht wäre die Führung über den Mühlenweg (s. Alternative) ebenfalls möglich.

Verbindung: **Mölheim - Flörsheim-Dalsheim**

Maßnahmentyp: **Radweg neu bauen**

Kommune 1: **VG Monsheim** OG 1: **Flörsheim-Dalsheim**

Straße: **K 34**

Kommune 2: **-** OG 2: **Mölsheim**

Länge: **Ca. 1480 Meter**

Netzkat.: **Radhauptverbindung**

GRW: **nein** Tour. Radroute: **nein**

Baulast: **Landkreis** DTV: **1480 Kfz / 24h**

Bike and Ride: **ja** Schulverb. **geringer Bedarf**

Schutzgebiet: **-**

Musterlösung: **NRW_02**

Konflikt Naturschutz: **Mittleres Konfliktpotential**

Beteiligung:  **28**  **1**

Lage:



Situation: **Es existiert kein straßenbegleitender Geh- und Radweg. Der Radverkehr wird auf der Fahrbahn geführt. Die zulässige Höchstgeschwindigkeit liegt bei 100 km/h.**

Maßnahme: **Neubau eines straßenbegleitenden Geh- und Radweges. Einrichtung gesicherter baulicher Übergänge Fahrbahn-Radweg am Beginn und Ende des Radweges.**

Fotos:



Priorität: **B** Kostenrahmen: **750.000 €**

Kosten-Nutzen-Verhältnis: **Gut**

Begründung: **Die Führung auf der Fahrbahn ist aufgrund der geringen Fahrbahnbreite, der hohen Kfz-Geschwindigkeiten, der Kurvigkeit und der Topografie nur bedingt für den Radverkehr geeignet.**

Sonstiges: **-**

Verbindung: Gau-Odernheim - Dorn Dürkheim

Maßnahmentyp: **Radweg neu bauen**

Kommune 1: VG Alzey-Land OG 1: Gau-Odernheim

Straße: L 438

Kommune 2: VG Rhein-Selz OG 2: Hillesheim

Länge: Ca. 3580 Meter

Netzkat.: Radhauptverbindung

GRW: nein Tour. Radroute: nein

Baulast: Land DTV: 3076 Kfz / 24h

Bike and Ride: ja Schulverb. ja

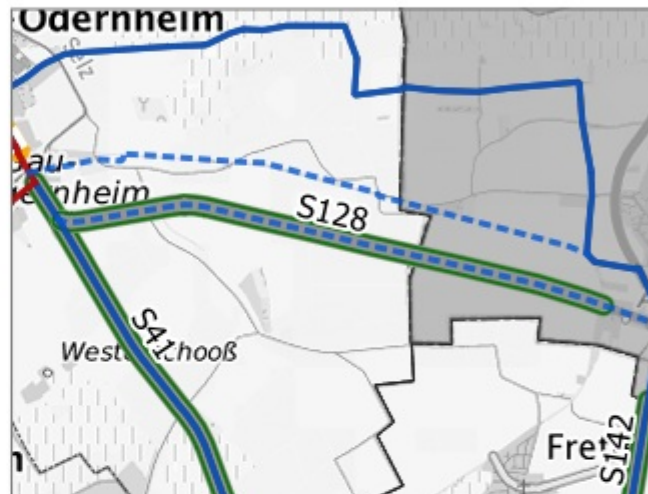
Schutzgebiet: LSG

Musterlösung: NRW_02

Konflikt Naturschutz: Mittleres Konfliktpotential

Beteiligung:  15  4

Lage:



Situation: Es existiert kein straßenbegleitender Geh- und Radweg. Der Radverkehr wird auf der Fahrbahn geführt. Die zulässige Höchstgeschwindigkeit liegt bei 100 km/h. Derzeit können Radfahrende die nördliche Verbindung über die touristische Radroute nutzen.

Maßnahme: Neubau eines straßenbegleitenden Geh- und Radweges. Einrichtung gesicherter baulicher Übergänge Fahrbahn-Radweg am Beginn und Ende des Radweges.

Fotos:



Priorität: B Kostenrahmen: 1.700.000 €

Kosten-Nutzen-Verhältnis: Ungünstig

Begründung: Die Führung auf der Fahrbahn ist aufgrund der geringen Fahrbahnbreite, der hohen Kfz-Geschwindigkeiten und der hohen Kfz-Verkehrsbelastung nicht für den Radverkehr geeignet.

Sonstiges: Parallel zur L 438 verläuft eine stillgelegte Bahntrasse, die als Alternative zum straßenbegleitenden Radweg entlang der L 438 in Betracht gezogen werden soll.

Verbindung: Alsheim - Dorn Dürkheim - Gau-Odernheim

Kommune 1: VG Eich

OG 1: Alsheim

Kommune 2: VG Rhein-Selz

OG 2: Dorn-Dürkheim

Netzkat.: Radhauptverbindung

Baulast: Land

DTV: 1647 Kfz / 24h

Schutzgebiet: LSG

Konflikt Naturschutz: Mittleres Konfliktpotential

Maßnahmentyp: **Radweg neu bauen**

Straße: L 438

Länge: Ca. 4410 Meter

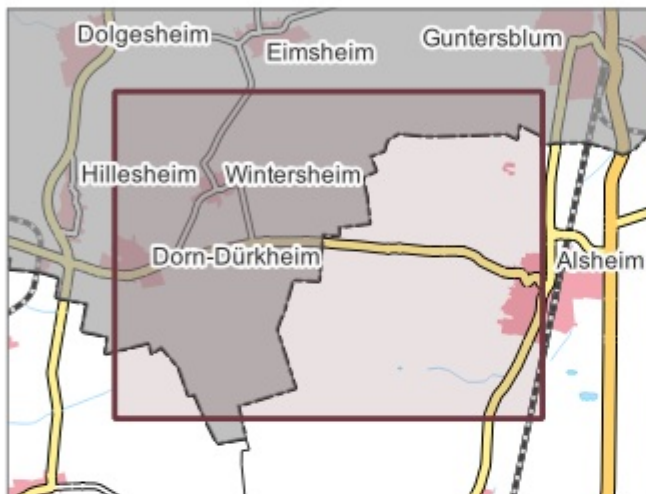
GRW: nein Tour. Radroute: nein

Bike and Ride: ja Schulverb. nein

Musterlösung: NRW_02

Beteiligung:  15  0

Lage:



Situation: Es existiert kein straßenbegleitender Geh- und Radweg. Der Radverkehr wird auf der Fahrbahn geführt. Die zulässige Höchstgeschwindigkeit liegt bei 100 km/h. Es gibt keine geeignete Alternative für den Radverkehr.

Maßnahme: Neubau eines straßenbegleitenden Geh- und Radweges. Einrichtung gesicherter baulicher Übergänge Fahrbahn-Radweg am Beginn und Ende des Radweges.

Fotos:



Priorität: C Kostenrahmen: 2.260.000 €

Kosten-Nutzen-Verhältnis: Ungünstig

Begründung: Die Führung auf der Fahrbahn ist aufgrund der geringen Fahrbahnbreite, der hohen Kfz-Geschwindigkeiten und der Topografie nur bedingt für den Radverkehr geeignet.

Sonstiges: Mit dem Neubau eines straßenbegleitenden Radweges würde eine Anbindung an den Bahnhof Alsheim geschaffen werden.

Verbindung: **Mörstadt - Pfeddersheim**

Kommune 1: **VG Monsheim** OG 1: -

Kommune 2: - OG 2: -

Netzkat.: **Radhauptverbindung**

Baulast: **Landkreis** DTV: **2171 Kfz / 24h**

Schutzgebiet: -

Konflikt Naturschutz: **Mittleres Konfliktpotential**

Maßnahmentyp: **Radweg neu bauen**

Straße: **K 35**

Länge: **Ca. 550 Meter**

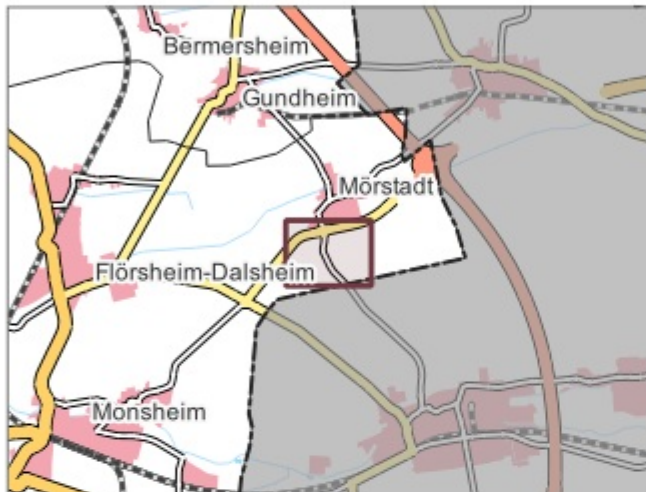
GRW: **nein** Tour. Radroute: **nein**

Bike and Ride: **ja** Schulverb. **nein**

Musterlösung: **NRW_02**

Beteiligung:  **0**  **0**

Lage:



Situation: **Es existiert kein straßenbegleitender Geh- und Radweg. Der Radverkehr wird auf der Fahrbahn geführt. Die zulässige Höchstgeschwindigkeit liegt bei 100 km/h. Es gibt keine geeignete Alternativverbindung.**

Maßnahme: **Neubau eines straßenbegleitenden Geh- und Radweges. Einrichtung gesicherter baulicher Übergänge Fahrbahn-Radweg am Beginn und Ende des Radweges.**

Fotos:



Priorität: **D** Kostenrahmen: **610.000 €**

Kosten-Nutzen-Verhältnis: **Mittel**

Begründung: **Die Führung auf der Fahrbahn ist aufgrund der geringen Fahrbahnbreite, der hohen Kfz-Geschwindigkeiten, der Topografie und der erhöhten Kfz-Verkehrsstärken nur bedingt für den Radverkehr geeignet.**

Sonstiges: -

Verbindung: Eich - Gernsheimer Fähre

Kommune 1: VG Eich

OG 1: Eich

Kommune 2: -

OG 2: Hamm am Rhein

Netzkat.: Radhauptverbindung

Baulast: Land

DTV: 1230 Kfz / 24h

Schutzgebiet: LSG

Konflikt Naturschutz: Mittleres Konfliktpotential

Maßnahmentyp: **Radweg neu bauen**

Straße: L 440 / Gernsheimer Fahrt

Länge: Ca. 3910 Meter

GRW: ja Tour. Radroute: nein

Bike and Ride: nein Schulverb. nein

Musterlösung: NRW_02

Beteiligung:  0  0

Lage:



Situation: Es existiert kein straßenbegleitender Geh- und Radweg. Der Radverkehr wird auf der Fahrbahn geführt. Die zulässige Höchstgeschwindigkeit liegt bei 100 km/h. Es gibt keine geeignete Alternativverbindung.

Maßnahme: Neubau eines straßenbegleitenden Geh- und Radweges. Einrichtung gesicherter baulicher Übergänge Fahrbahn-Radweg am Beginn und Ende des Radweges.

Fotos:



Priorität: D Kostenrahmen: 2.970.000 €

Kosten-Nutzen-Verhältnis: Ungünstig

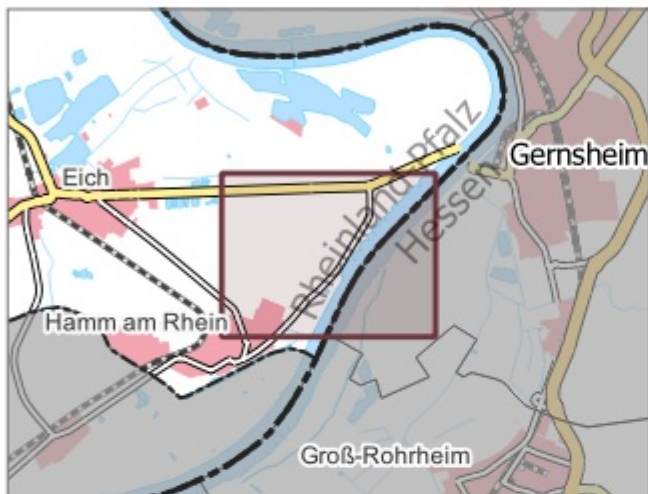
Begründung: Die Führung auf der Fahrbahn ist aufgrund der geringen Fahrbahnbreite, der hohen Kfz-Geschwindigkeiten nur bedingt für den Radverkehr geeignet.

Sonstiges: Maßnahme soll im Zuge der Flurbereinigung berücksichtigt werden.

Verbindung: Hamm (am Rhein) - Gernsheimer Fähre
 Kommune 1: VG Eich OG 1: Hamm am Rhein
 Kommune 2: - OG 2: -
 Netzkat.: Radhauptverbindung
 Baulast: Landkreis DTV: 418 Kfz / 24h
 Schutzgebiet: LSG, Biotop
 Konflikt Naturschutz: Kein Konfliktpotential

Maßnahmentyp: **Radweg neu bauen**
 Straße: K 45
 Länge: Ca. 2150 Meter
 GRW: ja Tour. Radroute: ja
 Bike and Ride: nein Schulverb. nein
 Musterlösung: NRW_02
 Beteiligung:  0  0

Lage:



Situation: Es existiert kein straßenbegleitender Geh- und Radweg. Der Radverkehr wird auf der Fahrbahn geführt. Die zulässige Höchstgeschwindigkeit liegt bei 70 km/h. Es gibt keine geeignete Alternativverbindung.

Maßnahme: Neubau eines straßenbegleitenden Geh- und Radweges. Einrichtung gesicherter baulicher Übergänge Fahrbahn-Radweg am Beginn und Ende des Radweges.

Fotos:



Priorität: D Kostenrahmen: 1.660.000 €

Kosten-Nutzen-Verhältnis: Ungünstig

Begründung: Die Führung auf der Fahrbahn ist aufgrund der geringen Fahrbahnbreite und der hohen Kfz-Geschwindigkeiten nur bedingt für den Radverkehr geeignet.

Sonstiges: Maßnahme soll im Zuge der Flurbereinigung berücksichtigt werden.

Verbindung: **Mettenheim - Eich**

Maßnahmentyp: **Radweg neu bauen**

Kommune 1: **VG Eich**

OG 1: **Mettenheim**

Straße: **K 43**

Kommune 2: **-**

OG 2: **-**

Länge: **Ca. 1160 Meter**

Netzkat.: **Radhauptverbindung**

GRW: **nein** Tour. Radroute: **nein**

Baulast: **Landkreis**

DTV: **1207 Kfz / 24h**

Bike and Ride: **ja** Schulverb. **geringer Bedarf**

Schutzgebiet: **LSG**

Musterlösung: **NRW_02**

Konflikt Naturschutz: **-**

Beteiligung:  **0**  **0**

Lage:



Situation: **Es existiert kein straßenbegleitender Geh- und Radweg. Der Radverkehr wird auf der Fahrbahn geführt. Die zulässige Höchstgeschwindigkeit liegt bei 100 km/h. Es gibt keine geeignete Alternativverbindung.**

Maßnahme: **Neubau eines straßenbegleitenden Geh- und Radweges. Einrichtung gesicherter baulicher Übergänge Fahrbahn-Radweg am Beginn und Ende des Radweges.**

Fotos:



Priorität: **A** **Kostenrahmen: 900.000 €**

Kosten-Nutzen-Verhältnis: Gut

Begründung: **Die Führung auf der Fahrbahn ist aufgrund der geringen Fahrbahnbreite, der hohen Kfz-Geschwindigkeiten und der Topografie nur bedingt für den Radverkehr geeignet.**

Sonstiges: **Die Verkehrsmengen betragen 1.207 Kfz/24h. Es handelt sich um einen Lückenschluss, für den bereits Planungen existierten. Allerdings wurden diese durch die betroffenen Grundstückseigentümer nicht mitgetragen.**

Verbindung: **Bornheim - Armsheim**

Kommune 1: **VG Alzey-Land**

OG 1: **Bornheim**

Kommune 2: **-**

OG 2: **-**

Netzkat.: **Radhauptverbindung**

Baulast: **Kommune**

DTV: **k.A.**

Schutzgebiet: **-**

Konflikt Naturschutz: **Kein Konfliktpotential**

Maßnahmentyp: **Schadhafte Oberfläche sanieren**

Straße: **-**

Länge: **Ca. 610 Meter**

GRW: **ja** Tour. Radroute: **ja**

Bike and Ride: **ja** Schulverb. **nein**

Musterlösung: **-**

Beteiligung:  **0**  **0**

Lage:



Situation: **Der betrachtete Abschnitt verfügt über eine schadhafte Oberfläche.**

Maßnahme: **Sanieren der schadhaften Oberfläche auf dem betrachteten Abschnitt.**

Fotos:



Priorität: **A** Kostenrahmen: **235.000 €**

Kosten-Nutzen-Verhältnis: **Gut**

Begründung: **Schadhafte Oberflächen erhöhen die Sturzgefahr und mindern den Fahrkomfort. Befahren mit Gepäck, bspw. Einkäufen, kann zu Schäden / Verlusten führen. Maßnahme S24 stellt eine Alternative zu dieser Maßnahme dar.**

Sonstiges: **Es handelt sich hierbei um einen Alternative zur Maßnahme S24**

Verbindung: Offenheim - Bechenheim

Kommune 1: VG Alzey-Land

OG 1: Offenheim

Kommune 2: -

OG 2: -

Netzkat.: Radhauptverbindung

Baulast: Land

DTV: 775 Kfz / 24h

Schutzgebiet: -

Konflikt Naturschutz: Geringes Konfliktpotential

Maßnahmentyp: **Radweg neu bauen**

Straße: L 405

Länge: Ca. 190 Meter

GRW: nein Tour. Radroute: nein

Bike and Ride: ja Schulverb. nein

Musterlösung: NRW_02

Beteiligung:  0  0

Lage:



Situation: Es existiert kein straßenbegleitender Geh- und Radweg. Der Radverkehr wird auf der Fahrbahn geführt. Die zulässige Höchstgeschwindigkeit beträgt 100 km/h. Es gibt eine Alternativverbindung über abseits der L 405 verlaufende, jedoch schadhafte Wirtschaftswege.

Maßnahme: Neubau eines straßenbegleitenden Geh- und Radweges. Einrichtung gesicherter baulicher Übergänge Fahrbahn-Radweg am Beginn und Ende des Radweges.

Fotos:



Priorität: C Kostenrahmen: 260.000 €

Kosten-Nutzen-Verhältnis: Mittel

Begründung: Die Maßnahme stellt eine Alternative zur Maßnahme S123 dar. Die Umsetzung hängt u.a. von der Prüfung der UNB ab. Die Fahrbahn besitzt eine geringen Fahrbahnbreite. Die Führung im Mischverkehr ist aufgrund der geringen Verkehrsmenge für den Radverkehr geeignet.

Sonstiges: Alternativ ist eine Herabsetzung der zul. Höchstgeschwindigkeit auf 70 km/h möglich. Umsetzung der Maßnahme ist in Kombination mit S122 zu berücksichtigen. Es existiert eine alternative Führung nord-östlich der L 405 (Wirtschaftswege). LBM steht der Umsetzung der Maßnahme aufgrund geringer Verkehrsmengen kritisch gegenüber. Es ist zu prüfen, ob durch die gewählte Trasse eine Kostenübernahme durch das Land (Herstellungsradweg) möglich ist.

Verbindung: Alzey Dautenheim - Eppelsheim

Kommune 1: Stadt Alzey OG 1: -

Kommune 2: - OG 2: -

Netzkat.: Radhauptverbindung

Baulast: Kommune DTV: k.A.

Schutzgebiet: LSG

Konflikt Naturschutz: Hohes Konfliktpotential

Maßnahmentyp: **Oberfläche asphaltieren**

Straße: -

Länge: Ca. 640 Meter

GRW: nein Tour. Radroute: nein

Bike and Ride: ja Schulverb. nein

Musterlösung: OAA_01

Beteiligung:  0  0

Lage:



Situation: Der bestehende Weg ist nicht durchgängig asphaltiert. Derzeit können Radfahrende die K 26 nutzen, die jedoch über keinen Radverkehrsanlagen verfügt und erhöhte Verkehrsmengen (2.068 Kfz/24Hh) aufweist.

Maßnahme: Ausbau des betrachteten Abschnitts mit einer asphaltierten oder asphaltähnlichen Deckschicht.

Fotos:



Priorität: **B** Kostenrahmen: 330.000 €

Kosten-Nutzen-Verhältnis: Gut

Begründung: Nicht asphaltierte Oberflächen verschlechtern die Fahreigenschaften (u.a. höherer Kraftaufwand). Durch schlechte Griffigkeit steigt die Unfallgefahr. Dies gilt insbesondere bei oder nach Niederschlägen. Räumen im Winter ist nicht möglich. Erhöhter Verschleiß am Fahrrad / Verschmutzung der Kleidung.

Sonstiges: Alternativ ist der Neubau eines straßenbegleitenden Radweges entlang der K 26 zu prüfen.

Verbindung: **Eppelsheim - Alzey Dautenheim**

Kommune 1: **VG Alzey-Land** OG 1: **Dinstesheim**

Kommune 2: **VG Alzey-Land** OG 2: **Kettenheim**

Netzkat.: **Radhauptverbindung**

Baulast: **Kommune** DTV: **k.A.**

Schutzgebiet: **-**

Konflikt Naturschutz: **Kein Konfliktpotential**

Maßnahmentyp: **Unbefestigten Weg ausbauen**

Straße: **-**

Länge: **Ca. 220 Meter**

GRW: **nein** Tour. Radroute: **nein**

Bike and Ride: **ja** Schulverb. **nein**

Musterlösung: **OAA_01**

Beteiligung:  **0**  **0**

Lage:



Situation: **Der bestehende Weg ist unbefestigt.**

Maßnahme: **Der unbefestigte Weg soll asphaltiert werden.**

Fotos:



Priorität: **B** Kostenrahmen: **110.000 €**

Kosten-Nutzen-Verhältnis: **Gut**

Begründung: **Unbefestigte Wege sind für den Radverkehr nicht geeignet. Bei / nach Niederschlag können sie nicht befahren werden. Im trockenen Zustand besteht erhöhte Sturzgefahr. Befahren mit Gepäck, bspw. Einkäufen, kann zu Schäden / Verlusten führen.**

Sonstiges: **Laufende Planungen durch die Verbandsgemeinde Alzey-Land.**

Verbindung: Wendelsheim - Wonsheim

Maßnahmentyp: **Radweg neu bauen**

Kommune 1: VG Wöllstein

OG 1: Wendelsheim

Straße: L 409

Kommune 2: -

OG 2: Wonsheim

Länge: Ca. 1630 Meter

Netzkat.: Radhauptverbindung

GRW: nein Tour. Radroute: nein

Baulast: Land

DTV: 3985 Kfz / 24h

Bike and Ride: ja Schulverb. nein

Schutzgebiet: -

Musterlösung: NRW_02

Konflikt Naturschutz: Mittleres Konfliktpotential

Beteiligung:  0  0

Lage:



Situation: Es existiert kein straßenbegleitender Geh- und Radweg. Der Radverkehr wird auf der Fahrbahn geführt. Die zulässige Höchstgeschwindigkeit liegt abschnittsweise bei 100 km/h. Derzeit können Radfahrende Verbindung nördlich der L 409 über die bestehenden Wirtschaftswege nutzen.

Maßnahme: Neubau eines straßenbegleitenden Geh- und Radweges. Einrichtung gesicherter baulicher Übergänge Fahrbahn-Radweg am Beginn (Wonsheim) des Radweges.

Fotos:



Priorität: B Kostenrahmen: 1.350.000 €

Kosten-Nutzen-Verhältnis: Ungünstig

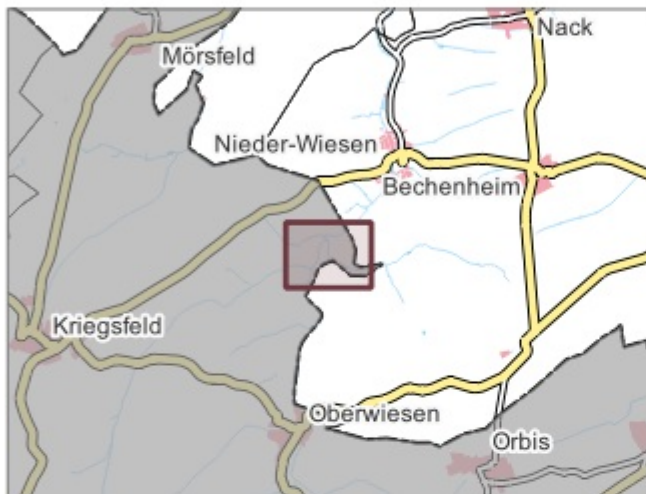
Begründung: Die Führung auf der Fahrbahn ist aufgrund der geringen Fahrbahnbreite, der hohen Kfz-Geschwindigkeiten, der Kurvigkeit, der Topografie und der hohen Kfz-Verkehrsbelastung sowie des Schwerlastverkehrs (199 SV/Tag) nicht für den Radverkehr geeignet.

Sonstiges: Nördlich der Maßnahme existiert eine Alternative über ausgebaute Wirtschaftswege, die zwar umwegiger ist, jedoch ein flacheres Höhenprofil aufweist.

Verbindung: **Nieder-Wiesen - Oberwiesen**
 Kommune 1: **VG Alzey-Land** OG 1: **Nieder-Wiesen**
 Kommune 2: **VG Kirchheimbolanden** OG 2: **Kriegsfeld**
 Netzkat.: **Radhauptverbindung**
 Baulast: **Kommune** DTV: **k.A.**
 Schutzgebiet: **LSG, Biotop**
 Konflikt Naturschutz: **-**

Maßnahmentyp: **Oberfläche asphaltieren**
 Straße: **-**
 Länge: **Ca. 1010 Meter**
 GRW: **nein** Tour. Radroute: **nein**
 Bike and Ride: **nein** Schulverb.: **nein**
 Musterlösung: **OAA_01**
 Beteiligung:  **0**  **0**

Lage:



Situation: **Der betrachtete Abschnitt verfügt über eine schadhafte wassergebundene Decke mit teilweise losem Untergrund. Es existiert keine Alternativverbindung**

Maßnahme: **Asphaltieren des betrachteten Abschnitts.**

Fotos:



Priorität: **D** Kostenrahmen: **500.000 €**

Kosten-Nutzen-Verhältnis: **Mittel**

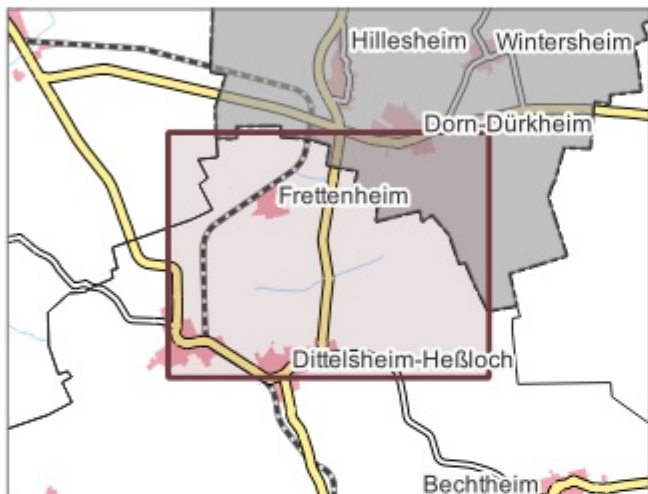
Begründung: **Wassergebundene Oberflächen verschlechtern die Fahreigenschaften (u.a. höherer Kraftaufwand). Durch schlechte Griffbarkeit steigt die Unfallgefahr. Dies gilt insbesondere bei oder nach Niederschlägen. Räumen im Winter ist nicht möglich. Erhöhter Verschleiß am Fahrrad / Verschmutzung der Kleidung.**

Sonstiges: **-**

Verbindung: **Dittelsheim-Heßloch - Hillesheim/Dorn-Dürkheim**
 Kommune 1: **VG Wonnegau** OG 1: **Heßloch**
 Kommune 2: **-** OG 2: **Frettenheim**
 Netzkat.: **Radhauptverbindung**
 Baulast: **Land** DTV: **1812 Kfz / 24h**
 Schutzgebiet: **-**
 Konflikt Naturschutz: **-**

Maßnahmentyp: **Radweg neu bauen**
 Straße: **L425**
 Länge: **Ca. 2290 Meter**
 GRW: **nein** Tour. Radroute: **nein**
 Bike and Ride: **nein** Schulverb.: **nein**
 Musterlösung: **NRW_02**
 Beteiligung:  **0**  **0**

Lage:



Situation: **Es existiert kein straßenbegleitender Geh- und Radweg. Der Radverkehr wird auf der Fahrbahn geführt. Die zulässige Höchstgeschwindigkeit liegt bei 100 km/h. Es gibt keine geeignete Alternativverbindung.**

Maßnahme: **Neubau eines straßenbegleitenden Geh- und Radweges. Einrichtung gesicherter baulicher Übergänge Fahrbahn-Radweg am Beginn und Ende des Radweges.**

Fotos:



Priorität: **C** Kostenrahmen: **1.600.000 €**

Kosten-Nutzen-Verhältnis: **Ungünstig**

Begründung: **Die Führung auf der Fahrbahn ist aufgrund der hohen Kfz-Geschwindigkeiten, der erhöhten Kfz-Verkehrsbelastung nur bedingt für den Radverkehr geeignet.**

Sonstiges: **-**